



© Veronika Hofinger

parkhouse

Krafft-Ebing-Gasse 3
1140 Wien, Österreich

ARCHITEKTUR
HOLODECK architects
Mark Gilbert

TRAGWERKSPLANUNG
ghp gmeiner haferl&partner

LANDSCHAFTSARCHITEKTUR
3:0 Landschaftsarchitektur

FERTIGSTELLUNG
2002

SAMMLUNG
Architekturzentrum Wien

PUBLIKATIONSdatum
14. September 2003



Umgarnt dieses Haus seine Bewohner? - fragt Oliver Schürer und merkt weiters an, dass der „Sockel die Schale aus ihrer trivialen Lage“ hebe, „zur Besonderheit des Ortes“. Das Grundstück: ein ambivalenter, zwickelartiger Rest an einer verkehrsreichen Strasse, zwischen Baumbestand und parkartiger Grünparzelle. Zwei zueinander gefaltete Programmbänder sind aus der topografischen Logik „entwickelt“, die wohnliche Ess-Raum-Rampe scheint unmittelbar aus dem Rasenteppich gekippt, in Knicken und Faltungen greifen innen- und aussen Kautschukhaut sinnreich ineinander.

Der Kindertrakt mit geschütztem Spielhof und Ruheräumen in der unteren Ebene bildet einen eigenständigen Bauteil, der sich durch sein verputztes Mauerwerk auch konstruktiv autonom in die Gesamtstruktur fügt. Zwischen den beiden Hauptfaltungen des Hauses liegt - syntaktisch offen - der Schlafraum der Eltern. Die lärmabgewandte, grünraumorientierte Bewegung im Gestus einer tektonischen Verschiebung der „Oberhaut“ des Grundstücks kommt in diesem ausgewogenen Kräftefeld immer wieder zum Stillstand. Und genau dieser sicheren Balance der Kräfte wegen ist es auch legitim, von einem Parkhaus zu sprechen, das das Bedürfnis nach Ruhe nicht nur weckt, sondern auch stillt. (Text: Gabriele Kaiser, 10.01.2003)



© Veronika Hofinger



© Veronika Hofinger



© Veronika Hofinger

parkhouse**DATENBLATT**

Architektur: HOLODECK architects (Marlies Breuss, Michael Ogertschnig), Mark Gilbert

Tragwerksplanung: ghp gmeiner haferl&partner (Manfred Gmeiner, Martin Haferl)

Landschaftsarchitektur: 3:0 Landschaftsarchitektur (Oliver Gachowetz, Robert Luger, Daniel Zimmermann)

Fotografie: Veronika Hofinger

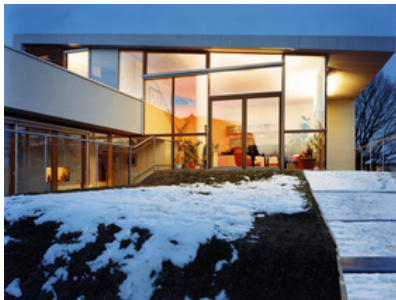
Funktion: Einfamilienhaus

Planung: 2000

Ausführung: 2001 - 2002

PUBLIKATIONEN

Mark Steinmetz: Architektur neues Wien, Braun Publishing, Berlin 2006.



© Veronika Hofinger



© Veronika Hofinger



© Veronika Hofinger



© Veronika Hofinger



© Veronika Hofinger



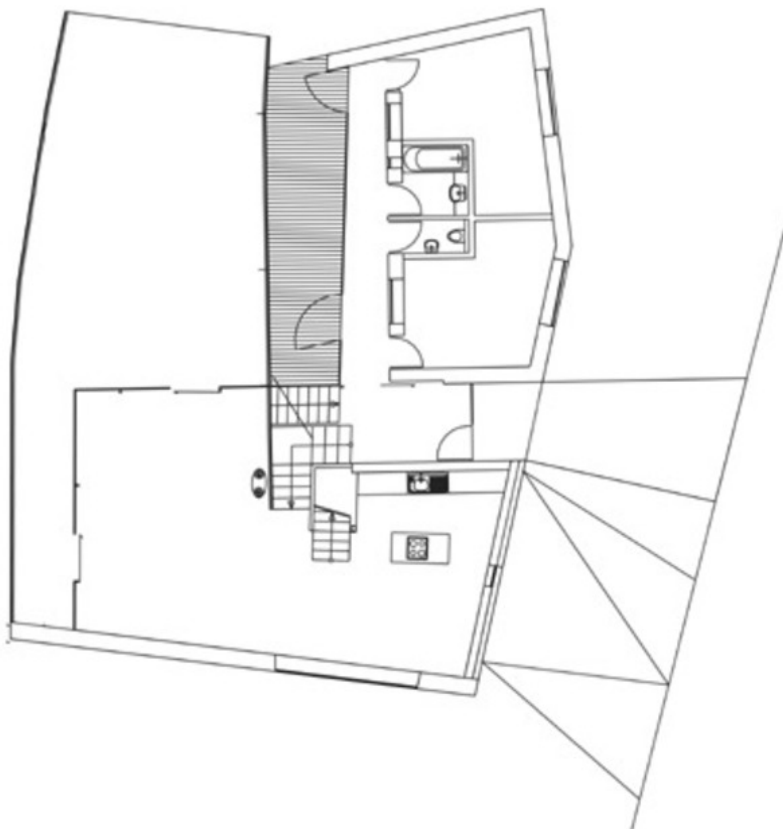
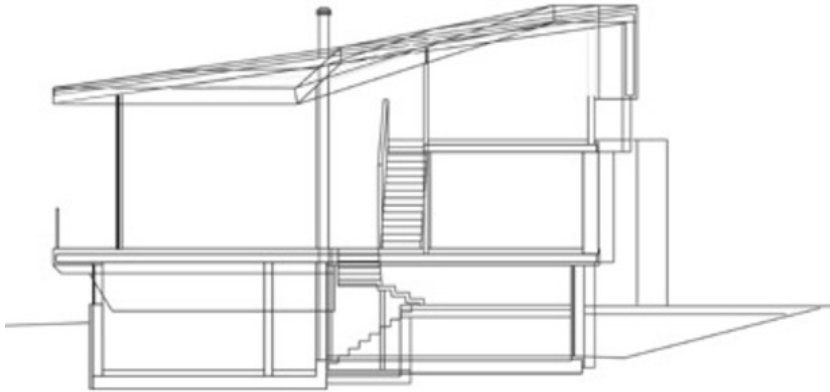
© Veronika Hofinger

parkhouse



© Veronika Hofinger

parkhouse



Projektplan