



© Angelo Kaunat

Wein.Mariell

Gartengasse
7051 Großhöflein, Österreich

ARCHITEKTUR
creuz & quer

BAUHERRSCHAFT
Gabriele Mariel
Richard Mariel

FERTIGSTELLUNG
2001

SAMMLUNG
Architekturzentrum Wien

PUBLIKATIONSdatum
14. September 2003



Das L-förmige Weingut - in einem charakteristischen Strassendorf im Mittelburgenland errichtet - bringt in seiner formalen Reduktion und blickdichten Beplankung primär die Lagerfunktion (hauptsächlich Barriquefässer für den Ausbau von Rotwein) zum Ausdruck und gibt nur über eine Eckverglasung am Ende der Halle die Sicht auf den Verköstigungsraum frei und somit Einblick in das genussreiche Szenario am Ende eines komplexen Produktionsprozesses. Die den Betonkern des Guts umschließende Stülpschalung aus unbehandelten Lärchenbrettern ist - um die Klarheit der Kubatur zu betonen - an den Ecknähten durch schmale polierte Blechbänder gefasst.

Ein grosses Schubtor markiert strassenseitig die Einfahrt zwischen Fasslager, Abgang in den Weinkeller und der dahinter liegenden Halle, hofseitig rahmt ein raumhohes Fenster den Blick auf die Reben der Weingärten. Sechs unregelmässig angeordnete Lichtkamine in der Decke der Lagerhalle sorgen für ausreichende Belichtung des Raums, der sich trotz seiner Einfachheit (und nicht zuletzt dank der Präsenz der wohlriechenden Eichen-Fässer) seines Stimmungsreichtums sicher sein kann. Da die Fässer häufig befeuchtet bzw. gewaschen werden müssen, durchläuft eine kleine Abrinnfuge die Mitte des Bodens.

In der ursprünglichen Planung der Architekten sollte sich der Baukörper tief ins Erdreich eingraben und äusserlich kaum in Erscheinung treten. Da die Bauherren auf eine dezente Repräsentationsfunktion nicht ganz verzichten wollten, fand man zu einer Lösung, die beides gewährt: beste Rahmenbedingungen für den sensiblen Reifeprozess der Weine und ein Haus, das mit einer einladenden Geste zur Verkostung der Produkte animiert. (Text: Gabriele Kaiser, 07.05.2002)



© Angelo Kaunat



© Angelo Kaunat



© Angelo Kaunat

Wein.Mariell

DATENBLATT

Architektur: creuz & quer (Iris Rampula-Farrag, Alfred Boric, Michael Kolitsch)

Bauherrschaft: Gabriele Mariel, Richard Mariel

Fotografie: Angelo Kaunat

Maßnahme: Neubau

Funktion: Landwirtschaft

Planung: 1999 - 2000

Ausführung: 2000 - 2001

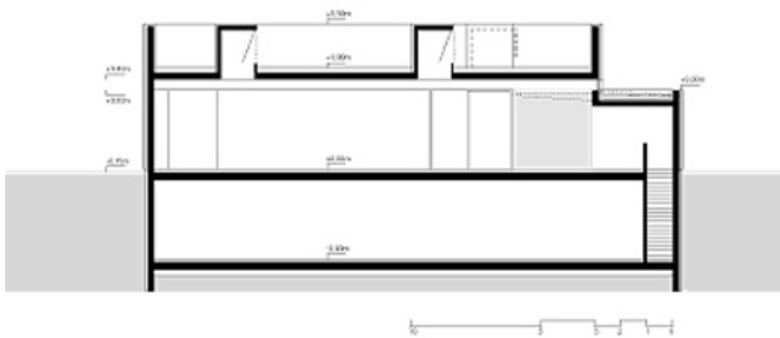
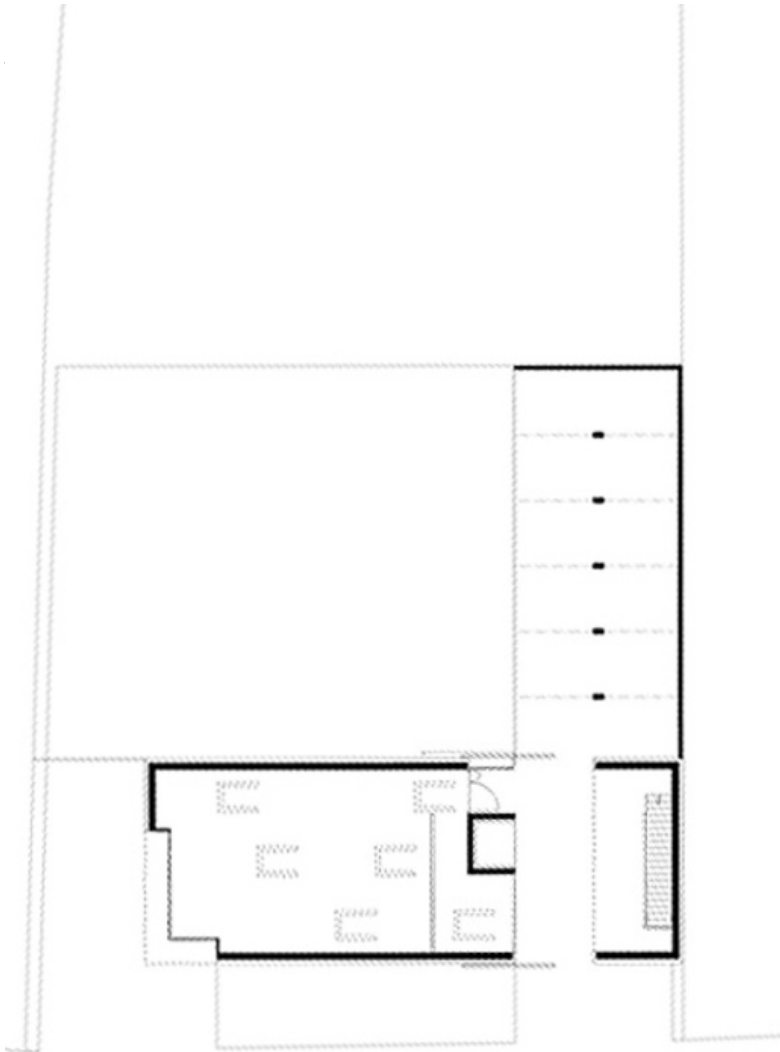
PUBLIKATIONEN

Otto Kapfinger: Neue Architektur in Burgenland und Westungarn, Hrsg. Architektur Raumburgenland, Verlag Anton Pustet, Salzburg 2004.



© Angelo Kaunat

Wein.Mariell



Projektplan