



© Rupert Steiner

Kompakte Zubauten an das bestehende Doppelhaus, „minimal cubes“, die vor dem Hintergrund des üppigen Gartengrüns durch ein ins Blau tendierendes Telegrau farblich zusammengehalten werden, suchen mit den Besiedlungs-Gegebenheiten der Umgebung (eingeschossige Baukörper mit Satteldach, die in den 1950er Jahren errichtet und inzwischen mehrfach überformt wurden) einen sachlichen, taktvollen Umgang.

Der Bestand erhält durch die massstäblich und formal zurückhaltenden zusätzlichen Bausteine, aber vor allem durch definierte Detailqualitäten in der Fassadenhaut ein adäquates neues Kleid, dessen Homogenität sich der „nervösen Unruhe der heutigen Konsumgesellschaft“ (the unit) widersetzt. Steigender Platzbedarf einer Familie, soziale Entwicklung und veränderte Wohnbedürfnisse kommen additiv und in kubischer Klarheit zum Ausdruck: der Eingangskubus ist mit lasierten Birkenholzlamellen bekleidet und mündet in einen Zentralraum, der als kommunikativer Knotenpunkt von allen Familienmitgliedern genutzt wird.

Die vier Privaträume mit Sanitäreinheiten befinden sich in den Obergeschossen, ein flacher gartenseitig angedockter Wohnraum-Kubus rahmt den Ausblick auf Garten und Pool. Der Keller erhält durch einen bodennahen Fensterschlitz Wohnraumqualität, zwischen den Flügeln des Wohnhauses tun sich patioartige Zwischenräume auf, die die Vielfalt der Aussen-Innenraum-Stimmungen spürbar werden lassen. Kein selbstgenügsamer, sondern ein „wohnlicher“ Minimalismus kann sich hier in monochromer Ruhe entfalten. (Text: Gabriele Kaiser, 01.05.2002)

Einfamilienhaus - Zubau

2

Triestinggasse 63
1210 Wien, Österreich

ARCHITEKTUR

the unit

BAUHERRSCHAFT

Familie Petrovic

FERTIGSTELLUNG

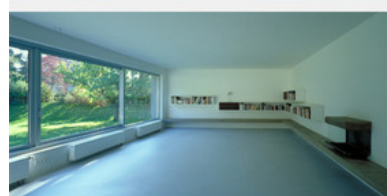
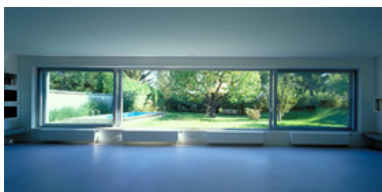
2000

SAMMLUNG

Architekturzentrum Wien

PUBLIKATIONSdatum

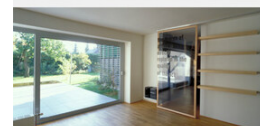
14. September 2003



© Rupert Steiner



© Rupert Steiner



© Rupert Steiner

Einfamilienhaus - Zubau 2

DATENBLATT

Architektur: the unit (Georg Petrovic, Wolfgang Bürgler)

Mitarbeit Architektur: Peter Reindl, Alexander Niemann, Julia Beck

Bauherrschaft: Familie Petrovic

Fotografie: Rupert Steiner

Maßnahme: Erweiterung

Funktion: Einfamilienhaus

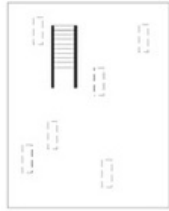
Planung: 2000

Fertigstellung: 2000

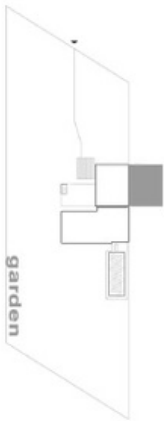
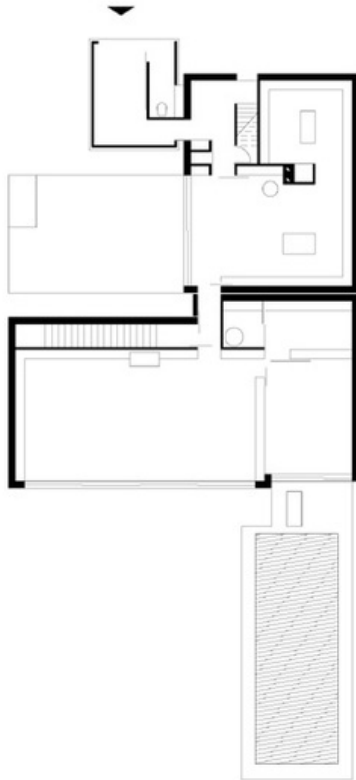


© Rupert Steiner

Einfamilienhaus - Zubau 2



3.jpg



Projektplan