



© Bruno Klomfar

Einfamilienhaus Koenig

Gemeindegutstrasse
6800 Feldkirch, Österreich

ARCHITEKTUR

Gohm Hiessberger Architekten

BAUHERRSCHAFT

Peter Koenig

TRAGWERKSPLANUNG

M+G INGENIEURE

FERTIGSTELLUNG

2001

SAMMLUNG

Architekturzentrum Wien

PUBLIKATIONSdatum

16. Mai 2002



Das flache Grundstück in einem noch locker bebauten Stadtteil von Feldkirch wurde in strikter Orthogonalität mit einem Raster von 5,50 Metern belegt, das den strukturellen Rahmen für den Sichtbeton-Kubus mit eingeschnittener Terrasse und (ebenfalls rektangulärem) Schwimmteich bildet.

An der Strasse nimmt die Doppelgarage die gesamte Hausbreite ein, wobei das grosse Schubtor im geöffneten Zustand den Teich vor unerwünschten Einblicken schützt, nordseitig gelangt man über einen gedeckten und durch die Auskragung wettergeschützten Eingang ins Haus. Der offene Koch-, Ess- und der zweigeschossige Wohnbereich sind winkelförmig um eine überdachte Terrasse gelegt. Eine Stahltreppe führt ins private Obergeschoss, wo Kinderzimmer und Elternschlafzimmer über eine Stahlbrücke entlang des Luftraums erschlossen werden bzw. die räumliche Eigenständigkeit dieser beiden Bereiche verstärken.

Die harten Oberflächen des Hauses - die Aussenhülle sowie die zweigeschossige Wohnzimmerwand bestehen aus Sichtbeton (Schalttafeln 3 x 1 Meter, mit innenliegender Dämmung und Rigipsvorsatzschale), die Fenster sind Alu gerahmt - erweisen sich im strengen baulichen Raster als „scharfer“ Rahmen mit weichem, wohnlichem Kern. Textile Aussenvorhänge in sattem Rot, der geölte Parkett im Obergeschoss sowie der wohlumrissene Teich verleihen der rationalen Struktur ihren nötigen wie selbstverständlichen sinnlichen Reiz. (Text: Gabriele Kaiser, 16.05.2002)



© Bruno Klomfar



© Bruno Klomfar



© Bruno Klomfar

Einfamilienhaus Koenig

DATENBLATT

Architektur: Gohm Hiessberger Architekten (Ulf Hiessberger, Markus Gohm)

Mitarbeit Architektur: Peter Koenig

Bauherrschaft: Peter Koenig

Tragwerksplanung: M+G INGENIEURE

Fotografie: Bruno Klomfar

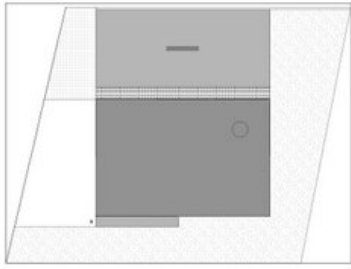
Funktion: Einfamilienhaus

Planung: 1998 - 2000

Ausführung: 2000 - 2001

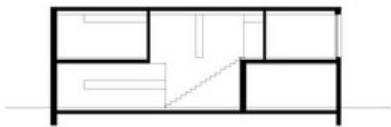
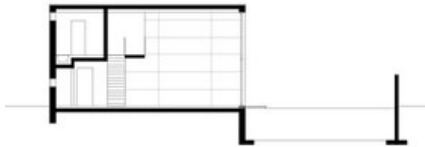


© Bruno Klomfar



.plan/20260/large.jpg

Einfamilienhaus Koenig



Projektplan