



© Peter Eder

## Haus für einen Bildersammler

Lerchenweg 8  
9400 Wolfsberg, Österreich

ARCHITEKTUR  
**Schurz und Partners**

BAUHERRSCHAFT  
**Karin Egger  
Klaus Egger**

TRAGWERKSPLANUNG  
**Fröhlich & Locher und Partner**

FERTIGSTELLUNG  
**1999**

SAMMLUNG  
**Architekturzentrum Wien**

PUBLIKATIONSdatum  
**14. September 2003**



Der Galerieanbau – auch als Wohnstudio genutzt – nimmt durch die klare, reine geometrische Form direkten Bezug zum Stammhaus. Der transluzente Baukörper steht im Dialog mit dem klassischen Nachkriegs-Satteldachhaus. Jede der vier Wohn-Ebenen hat eine Zusatzfunktion. Erschlossen werden diese durch eine Stahlwendeltreppe.

Die Aussenhaut wird durch vier vertikal geschichtete Elemente gebildet.

Die mobilen Paravents im Inneren – geführt in Schienen (Bilderträger) – filtern das Aussenlicht. Die Primärstruktur der Holzrahmenkonstruktion als zweites raumbildendes Element rhythmisiert den Innenraum.

Die thermische Glaswand als drittes Element ist je nach Bereich in klarem Floatglas oder transluzenten Flächen gegliedert. Das vierte und architekturbestimmende Element, die horizontal gestapelten Lamellen regulieren das Raumklima im Inneren und brechen den Schall des Strassenlärms von aussen. Abstand und Breite der Lamellen zueinander wurden durch Überlagerung der Sonnenwinkel aller vier Jahreszeiten ermittelt. Der umlaufende Bodenkonvektor (Niedertemperatur) erzeugt durch seinen Warmluftvorhang auch Behaglichkeit unmittelbar vor der Glasscheibe. (Nach einem Text des Architekten, 16.05.2002)



© Peter Eder



© Peter Eder



© Peter Eder

## Haus für einen Bildersammler

### DATENBLATT

Architektur: Schurz und Partners (Peter H. Schurz)  
Mitarbeit Architektur: Peter Lambert, Anton Mariacher  
Bauherrschaft: Karin Egger, Klaus Egger  
Tragwerksplanung: Fröhlich & Locher und Partner  
Fotografie: Peter Eder

Funktion: Einfamilienhaus

Planung: 1993  
Ausführung: 1998 - 1999

### PUBLIKATIONEN

Otto Kapfinger: Neue Architektur in Kärnten / Nova arhitektura na Koroskem, Hrsg.  
Architektur Haus Kärnten, Verlag Anton Pustet, Salzburg 2005.

### AUSZEICHNUNGEN

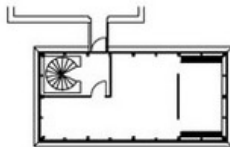
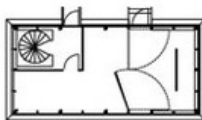
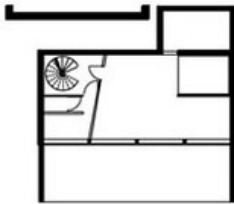
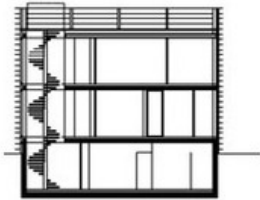
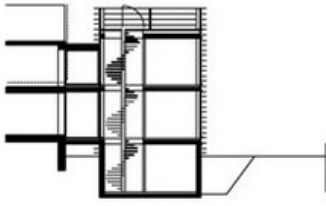
Holzbaupreis Kärnten 2000, Anerkennung



© Peter Eder

\_plan/20256/large.jpg

## Haus für einen Bildersammler



Projektplan