



© Thilo Härdtlein

Ein Haus in exponierter Hanglage am Stadtrand von Wien: Drei lange Stützmauern terrassieren das Gelände und werden von einem scheinbar schwebenden Baukörper überragt. Die unterste Stützmauer verläuft entlang der Strasse und ist Teil eines in den Hang gebauten Ensembles aus Sichtbeton, das die Garage birgt und den Zugang überdeckt. Daneben öffnet sich ein kleiner begrünter Eingangshof als Auftakt zur Treppe, die in gerader Linie zum Wohnhaus nach oben führt.

Das Wohnhaus selbst gliedert sich in 3 Bereiche: Sockel, Erdgeschossplateau und Box. Zwei parallel zum Hang verlaufende Stützmauern formen mit dem Keller und der Terrasse einen steinernen Sockel als Teil des modellierten Geländes. Auf diesem Plateau entwickelt sich der Wohnraum mit einer halboffenen Küche. Die raumhohe Verglasung zur Süd- und Nordseite begrenzt zwar den Innenraum, optisch nimmt der Wohnraum jedoch die gesamte Plateaufläche ein. Der Blick ins Grüne und auf die Hügel des Wienerwaldes bleibt offen und frei.

Die Individualräume sind in einer holzvertäfelten Box zusammengefasst, die auf 4 Säulen über dem weitgehend entmaterialisierten Erdgeschoss zu schweben scheint. Eine Verkleidung aus kastanienbraunen Sperrholztäfelungen umhüllt aussen die Box sowie die Deckenuntersicht im Wohnraum.

Die Strasse als Zugang sowie die attraktive Aussicht führten zur Entscheidung, das Gebäude möglichst weit nach oben an den Ostrand des Grundstücks zu setzen. Die damit verbundenen Nachteile der aufwendigen Bauführung wurden bewusst in Kauf genommen.

Der manchmal etwas mühevollen Anstieg versteht sich als Teil des Gestaltungskonzeptes, das sich die Topographie zunutze macht und das Wohnen mit dem Hang und der Aussicht zu einem täglichen Erlebnis werden lässt. (Nach einem Text der Architektin, 16.05.2002)



© Thilo Härdtlein



© Thilo Härdtlein

## Wohnhaus Gamandergasse

Gamandergasse 4 - 6  
1140 Wien, Österreich

ARCHITEKTUR  
**Monika Breu**

BAUHERRSCHAFT  
**Monika Breu**  
**Martin Zechner**

TRAGWERKSPLANUNG  
**K+S Ingenieure**

FERTIGSTELLUNG  
**2001**

SAMMLUNG  
**Architekturzentrum Wien**

PUBLIKATIONSdatum  
**14. September 2003**



© Thilo Härdtlein

## Wohnhaus Gamandergasse

### DATENBLATT

Architektur: Monika Breu

Mitarbeit Architektur: Thomas Kratschmer

Bauherrschaft: Monika Breu, Martin Zechner

Tragwerksplanung: K+S Ingenieure (Franz A. Kollitsch, Klaus Stanek)

Bauphysik: Dr. Pfeiler GmbH

Fotografie: Thilo Härdtlein

Haustechnik: Fa. Alltherm, Baden

Geotechnisches Gutachten: Plankel, Pelzl & Partner, Wien

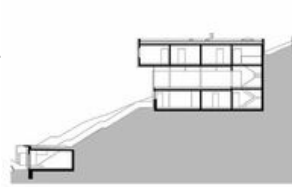
Funktion: Einfamilienhaus

Planung: 1996 - 2001

Ausführung: 2000 - 2001

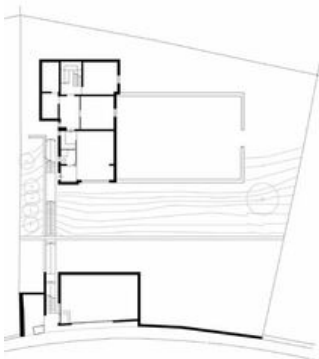
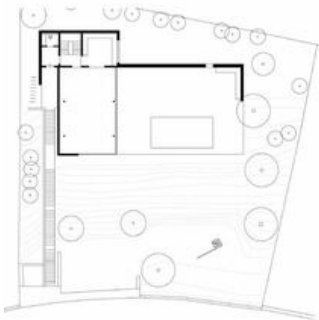
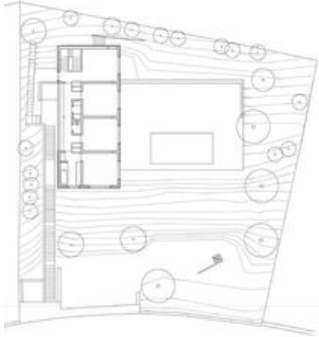


© Thilo Härdtlein



'data/med\_plan/20255/large.jpg

**Wohnhaus Gamandergasse**



Projektplan