



© Gisela Erlacher

Haus am Bach

3400 Klosterneuburg, Österreich

ARCHITEKTUR
Ablinger, Vedral & Partner

TRAGWERKSPLANUNG
K+S Ingenieure

FERTIGSTELLUNG
1999

SAMMLUNG
Architekturzentrum Wien

PUBLIKATIONSdatum
14. September 2003



Ein lichtreiches Refugium an einem „Bächlein helle“: Der schlanke Baukörper – eine luftige Holzkonstruktion mit beschirmendem Pultdach – steht parallel zum Wasserlauf eines kleinen Baches und bildet gemeinsam mit dem gedeckten Zugang und der Garage einen intimen Gartenraum mit frei zugänglichem, Offenheit signalisierendem Vorplatz. Westseitig des Entrees liegt der langgestreckte, grossflächig verglaste Wohn- und Essbereich, bachseitig die offene Küche, und im Osten – etwas abgesetzt, schließt ein kleiner Gastbereich an. An der Flanke des Essbereichs führt eine einläufige Treppe ins Obergeschoss, in dem sich – durch die umlaufende Holzverschalung geschützt – die drei Schlafräume sowie Bad und WC befinden.

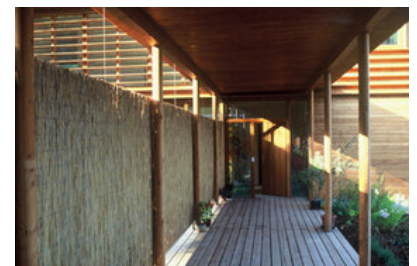
Ein ausgefeiltes Klima- und Versorgungskonzept mit Niedertemperaturradiatoren im Obergeschoss und Fussbodenkonvektoren im Erdgeschoss trägt zum Wohnkomfort wesentlich bei: Erdverlegte Zuluftrohre bilden Wärmetauscher für sommerliche Kühlung und Vorwärmung der Frischluft im Winter. Sonnenkollektoren auf dem Dach versorgen einen 400 Liter fassenden Zwischenspeicher, WCs, Schwimmbad und Gartenbewässerung werden aus dem eigenen Brunnen gespeist. (Text: Gabriele Kaiser, 15.05.2002)



© Gisela Erlacher



© Gisela Erlacher



© Gisela Erlacher

Haus am Bach

DATENBLATT

Architektur: Ablinger, Vedral & Partner (Herbert Ablinger, Renate Vedral)

Mitarbeit Architektur: Gerlinde Pöttinger (PL), Claudia Schumm, Cristina Dissegna

Tragwerksplanung: K+S Ingenieure

Fotografie: Gisela Erlacher

Maßnahme: Neubau

Funktion: Einfamilienhaus

Planung: 1996 - 1997

Ausführung: 1998 - 1999

PUBLIKATIONEN

Best of Austria Architektur 2006_07, Hrsg. Architekturzentrum Wien, Verlag Holzhausen GmbH, Wien 2009.

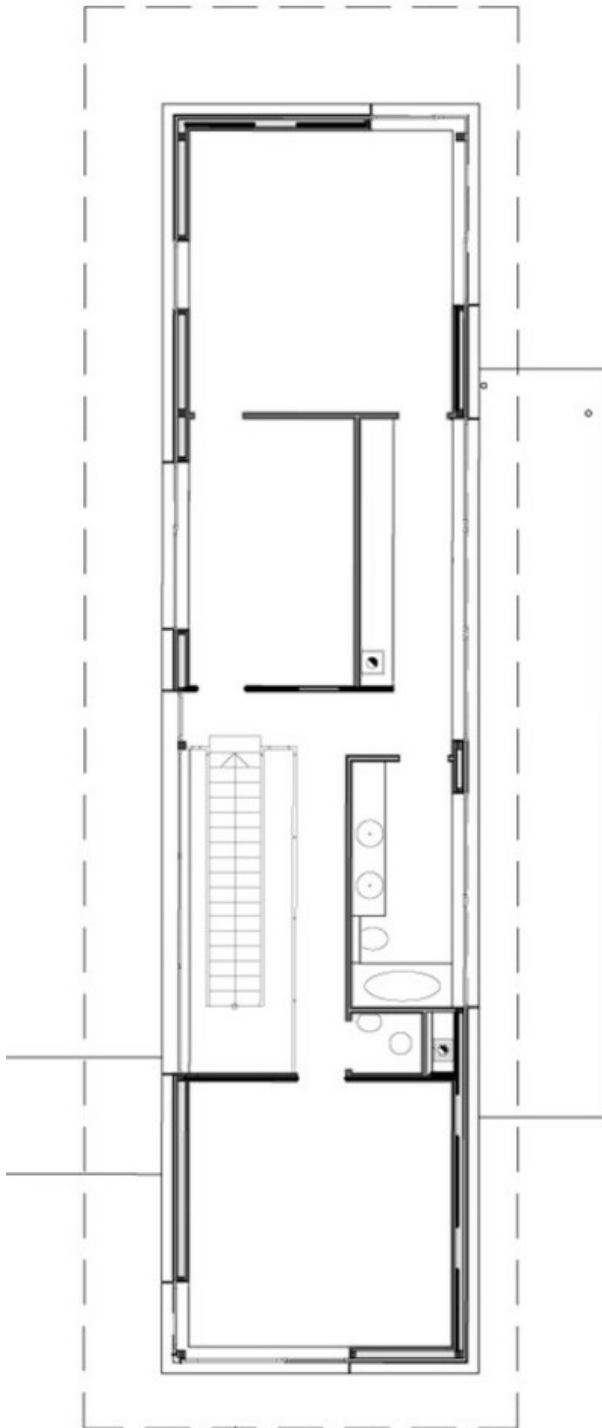
AUSZEICHNUNGEN

Holzbaupreis Niederösterreich 2000, Preisträger



© Gisela Erlacher

Haus am Bach



Grundriss OG