



© Eduard Hueber

Für den kleinen Yacht-Hafen im Schilfgürtel des Bodensees errichteten die Architekten eine signifikante Basisstation zu Land, einen länglichen im Schnitt querrechteckigen Betonkubus, der in einem surrealen Balanceakt auf einer Treppenfußspitze steht und wasserseitig gefährlich auskragt.

Das statisch notwendige Gegengewicht ist in den Boden eingelassen, führt den Kraftakt nicht vor Augen, belässt den Baukörper in einem geheimnisvollen konstruktiven Schwebezustand. Im Betonsockel sind auf zwei Ebenen die Toilettenanlagen sowie Waschräume für die im Hafen anlegenden Segler untergebracht, das Verwaltungsbüro im homogen mit Holz ausgekleideten Raumbalken ist in seinen Proportionen und Gestaltungselementen (etwa der Höhe der seitlichen Sichtschlitze) exakt auf die Bedürfnisse und Körpergröße der Bauherrin zugeschnitten. Die Raumplastik verdankt seine pure monolithische Anmutung konsequentem Detailverzicht: Dass etwa die Loggien an den raumhoch verglasten Schmalseiten des Kubus auch eine Brüstung haben, sieht man erst auf den zweiten Blick. (Text: Gabriele Kaiser)

Hafenbüro Rohner

Hafenstrasse 18
6972 Fußach, Österreich

ARCHITEKTUR

Baumschlager Eberle Architekten

BAUHERRSCHAFT

Hafen Rohner

TRAGWERKSPLANUNG

Mader & Flatz

FERTIGSTELLUNG

2000

SAMMLUNG

Architekturzentrum Wien

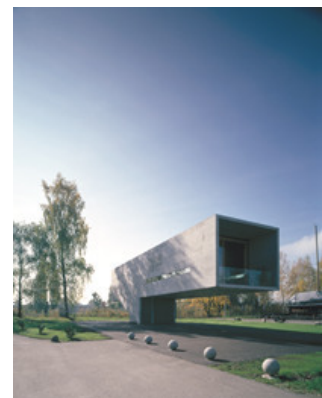
PUBLIKATIONSdatum

14. September 2003

© Eduard Hueber



© Eduard Hueber



© Eduard Hueber

Hafenbüro Rohner

DATENBLATT

Architektur: Baumschlager Eberle Architekten (Dietmar Eberle, Carlo Baumschlager)

Mitarbeit Architektur: Rainer Huchler (PL), Marika Marte

Bauherrschaft: Hafen Rohner

Tragwerksplanung: Mader & Flatz

Fotografie: Eduard Hueber

Maßnahme: Neubau

Funktion: Büro und Verwaltung

Planung: 1999

Fertigstellung: 2000

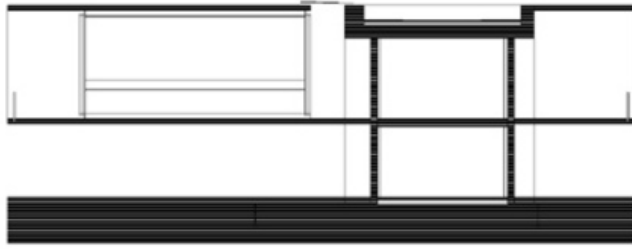
PUBLIKATIONEN

Liesbeth Waechter-Böhm: Baumschlager & Eberle Bauten und Projekte / Buildings and Projects 1996 - 2002, SpringerWienNewYork, Wien 2003.

WEITERE TEXTE

Servicegebäude, ausfahrten, 14.09.2003

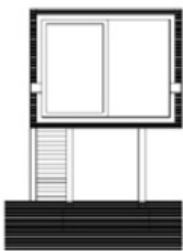
Hafenbüro Rohner



SCHNITT



SCHNITT



SCHNITT

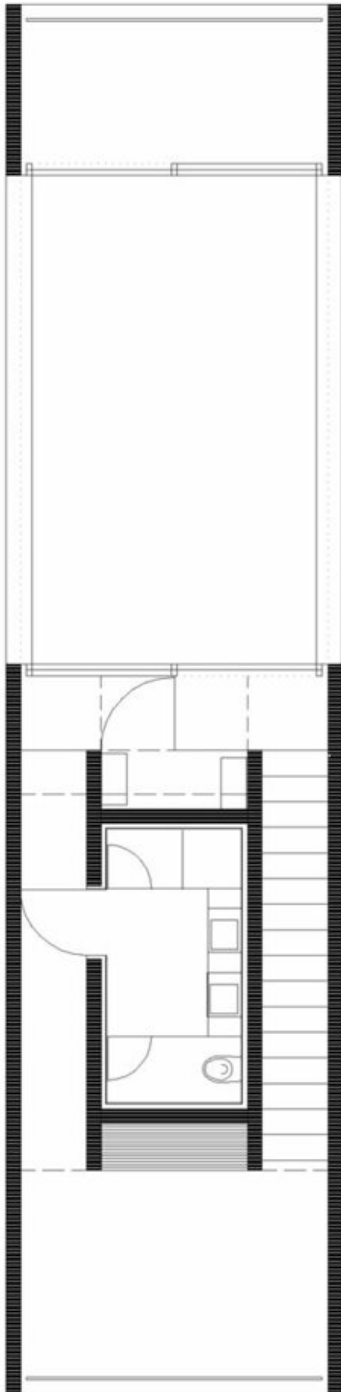


SCHNITT

Schnitte

0896/large.jpg

Hafenbüro Rohner



1. OBERGESCHOSS

Grundriss OG