



© Bruno Klomfar

Haus Dressel

Lindenweg 32
6714 Nüziders, Österreich

ARCHITEKTUR
Bruno Spagolla

BAUHERRSCHAFT
Familie Dressel

TRAGWERKSPLANUNG
Mader & Flatz

FERTIGSTELLUNG
2001

SAMMLUNG
Architekturzentrum Wien

PUBLIKATIONSdatum
14. September 2003

Das auf einem relativ kleinen Grundstück situierte Wohnhaus thematisiert zum einen die auch für Vorarlberger Verhältnisse durchaus beeindruckenden grossräumigen Landschaftsbezüge, zum anderen sollten auch klar akzentuierte Innenraumsituationen mit markanten Aussenbeziehungen geschaffen werden.

Durch die winkelförmige Grundrissfiguration und einer rhythmisierten, an wechselnden Blickperspektiven inszenierten Wegführung erhält das Objekt eine bemerkenswerte räumliche Grosszügigkeit. Die kompakte, fast monolithische Geschlossenheit an der Wetterseite kontrastiert mit der demonstrativen grossgestigen Offenheit zur Sonnen- und Aussichtsseite hin. Dieses Wechselspiel setzt sich auch in der Materialisierung fort, dem harten, reduzierten äusseren Erscheinungsbild aus Beton; Glas und Metall stehen eher warm und handsam gestimmte Innenräume entgegen. Die konzeptionelle Klarheit des Entwurfs ist auch in der Lage, Elemente der individuellen Aneignung durch die Benutzer (z. B. Freiraumgestaltung) aufzunehmen. (Text: Architekt, 29.11.2002)



© Bruno Klomfar



© Bruno Klomfar



© Bruno Klomfar

Haus Dressel

DATENBLATT

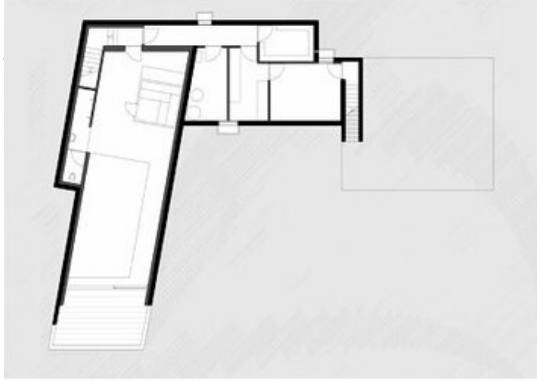
Architektur: Bruno Spagolla
Mitarbeit Architektur: Martin Bereuter
Bauherrschaft: Familie Dressel
Tragwerksplanung: Mader & Flatz
Fotografie: Bruno Klomfar

Maßnahme: Neubau
Funktion: Einfamilienhaus

Planung: 2000 - 2001
Ausführung: 2000 - 2001

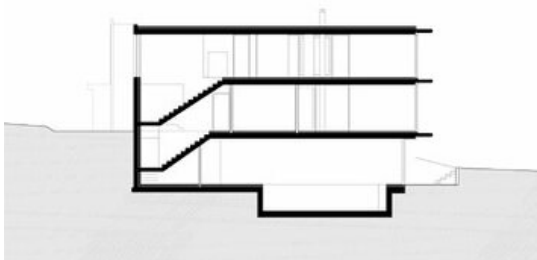
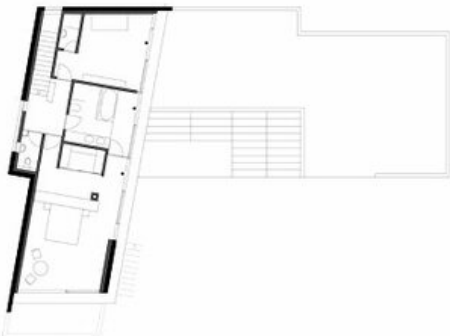
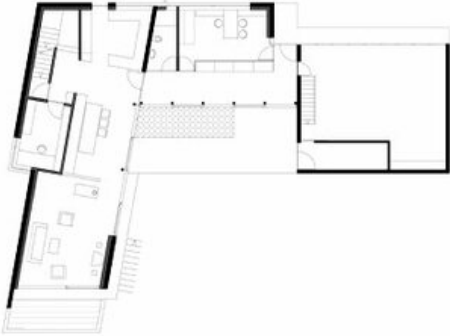


© Bruno Klomfar



large.jpg

Haus Dressel



Projektplan