



© Margherita Spiluttini

Die Neigung des längsgerichteten, in nord-südlicher Richtung abfallenden Grundstücks bildet den konzeptuellen Ausgangspunkt eines Einfamilienhauses mit Gartenhof und Einstellraum.

Mit seinen vorgelagerten Neben- und Einstellräumen – grossteils in Massivbauweise errichtet – umschließt das Gebäude an drei Seiten einen geschützten Hof. Auf dem grau verputzten Stahlbeton-Sockel sind die Wohnräume in Holzriegelkonstruktion (aussen mit unbehandelter Lärche verschalt) aufgesetzt. Der auskragende Wohnzimmerbalken beschattet bzw. überdacht einen Teil des Hofes. Die Ebenen des Hauses staffeln sich dem Gefälle des Baugrunds entsprechend, so dass es möglich war, alle Räume nach Süden, Südwesten oder Südosten zu öffnen. Die Höhenentwicklung gegenüber dem gegebenen Terrain bleibt niedrig.

In Verlängerung der Eingangsveranda liegen auf dem Niveau des Gartenhofes die Kellerräume in der Tiefe des Grundstückes bereits unter Terrain. Der Einstellraum als Nebengebäude liegt an der östlichen Grundstücksgrenze, die Flachdächer über den Einstellräumen im Blickfeld des Hauses und der Nachbarhäuser sind begrünt, so dass die bebauung noch deutlicher mit dem Gelände zu verschmelzen scheint. (Text: Gabriele Kaiser nach einem Text des Architekten, 14.02.2003)

## Haus G.

Johann Winter-Gasse 34  
3250 Wieselburg, Österreich

ARCHITEKTUR  
**Ernst Beneder**

BAUHERRSCHAFT  
**Annemarie Graf**  
**Rainer Graf**

TRAGWERKSPLANUNG  
**Christian Mayr**

FERTIGSTELLUNG  
**2002**

SAMMLUNG  
**Architekturzentrum Wien**

PUBLIKATIONSdatum  
**14. September 2003**



© Margherita Spiluttini



© Margherita Spiluttini



© Margherita Spiluttini

## Haus G.

### DATENBLATT

Architektur: Ernst Beneder  
Mitarbeit Architektur: Horst Zauner  
Bauherrschaft: Annemarie Graf, Rainer Graf  
Tragwerksplanung: Christian Mayr  
Fotografie: Margherita Spiluttini

Maßnahme: Neubau  
Funktion: Einfamilienhaus

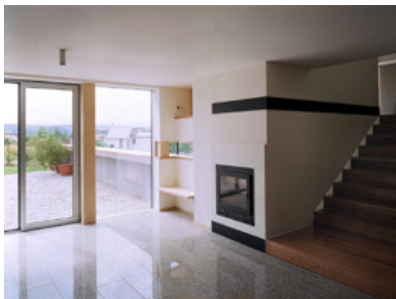
Planung: 2000  
Ausführung: 2001 - 2002

### PUBLIKATIONEN

Theresia Hauenfels, Elke Krasny: Architekturlandschaft Niederösterreich Mostviertel, Hrsg. ORTE Architekturnetzwerk Niederösterreich, Verlag Anton Pustet, Salzburg 2007  
ORTE. Architektur in Niederösterreich II. 1997-2007, Hrsg. Marcus Nitschke, Walter Zschokke, SpringerWienNewYork, Wien 2006.

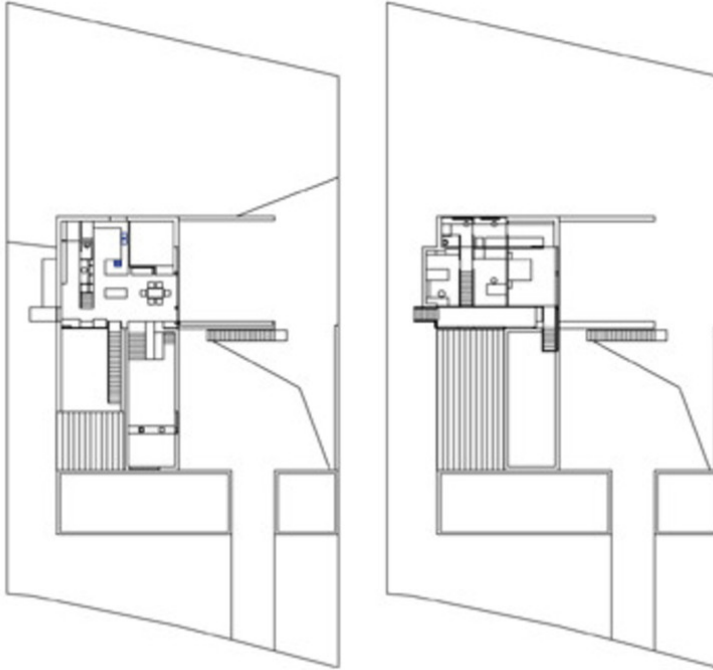
### AUSZEICHNUNGEN

Holzbaupreis Niederösterreich 2003, Preisträger



© Margherita Spiluttini

Haus G.



Projektplan