



© Max Nirnberger

Juwelier Mayerhofer

Hauptplatz 22
4020 Linz, Österreich

ARCHITEKTUR
X ARCHITEKTEN

BAUHERRSCHAFT
Michael Mayrhofer

TRAGWERKSPLANUNG
Platzer Platzer

FERTIGSTELLUNG
2001

SAMMLUNG
Architekturzentrum Wien

PUBLIKATIONSdatum
14. September 2003



Ein kleines Juweliergeschäft auf dem belebten Hauptplatz, zur begehbaren Schmuckschatulle geformt: Um eine möglichst sinnlich wahrnehmbare Präsentationsfläche bzw. einen möglichst hautnahen „Sinnenraum“ für Schmuckstücke zu entwickeln, ist die dem bestehenden Ziegelgewölbe unterstülpte Raumschale (Holzspantenunterkonstruktion mit glasfaserarmierten Rigipsplatten) vollflächig mit einem samtweichen Velourteppich überzogen. Die sanft gerundete, aber komplizierte Geometrie des in den teilweise denkmalgeschützten (und von Haus aus verzerrten) Bestand eingesetzten Decke-Boden-Wand-Kontinuums erforderte in der räumlichen Umsetzung handwerkliches Geschick, das übliche Verlege-Massstäbe zwangsläufig hinter sich liess: zur Unterstützung der bauseitigen Montage wurde ein 1:1-Grundrissdruck fussbodenfüllend aufkaschiert, und der Teppichbelag musste teilweise gezerrt und gestaucht werden, um der homogenen Raumhaut die gewünschte Glätte zu verleihen.

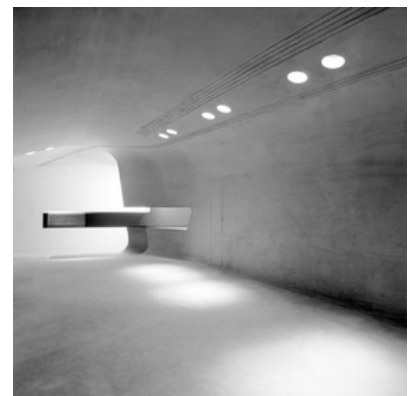
Um die atmosphärische Weichheit dieses Etais nicht zu überreizen, ist die Möblierung des Geschäfts von nüchterner Glätte, schleiflackbeschichtete Furniere und verdeckt liegende Beschläge sorgen für die gewünschte Noblesse und Zurückhaltung im Dienste des „Geschmeides“. Auch die Halogenspots liegen flächenbündig in den Möbeln und leisten ihren Stimmungs-Beitrag zur gedämpften Ruhe des Raums. (Text: Gabriele Kaiser, 02.10.2002)



© Max Nirnberger



© Max Nirnberger



© Max Nirnberger

Juwelier Mayerhofer

DATENBLATT

Architektur: X ARCHITEKTEN (Rainer Kasik, David Birgmann, Lorenz Prommegger, Max Nirnberger, Bettina Brunner)

Mitarbeit Architektur: Christian Hoffmann

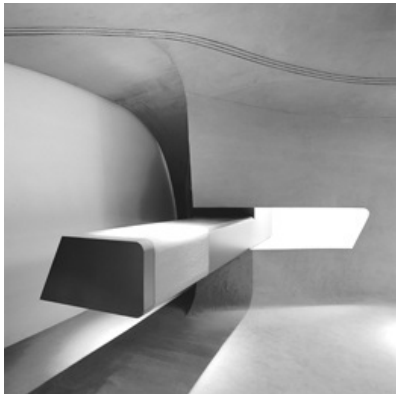
Bauherrschaft: Michael Mayerhofer

Tragwerksplanung: Platzer Platzer

Funktion: Innengestaltung

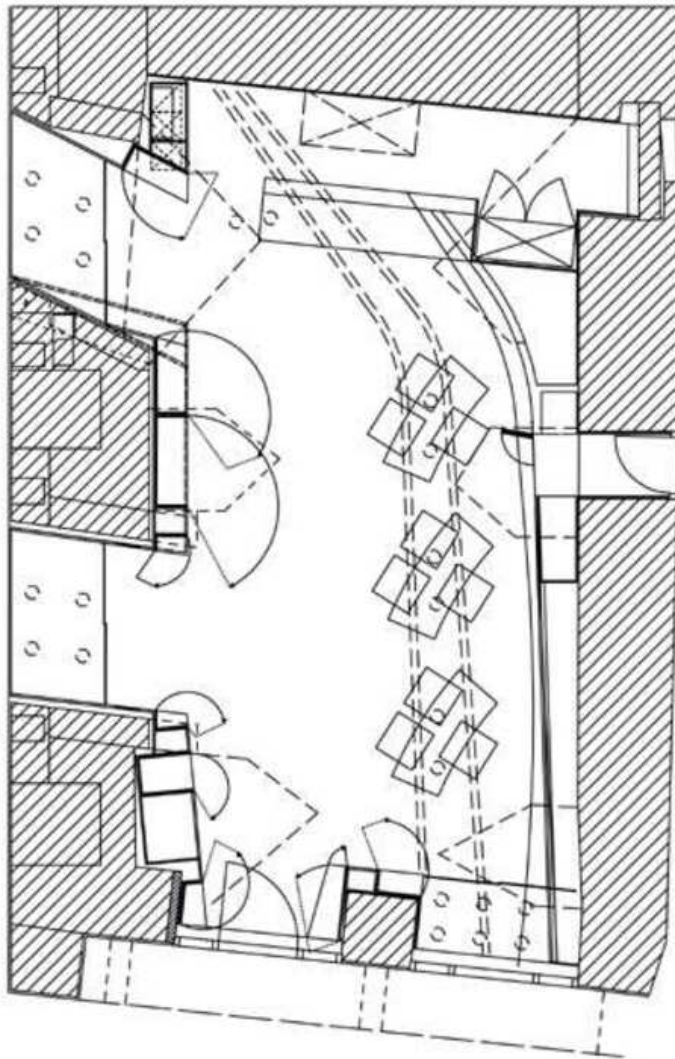
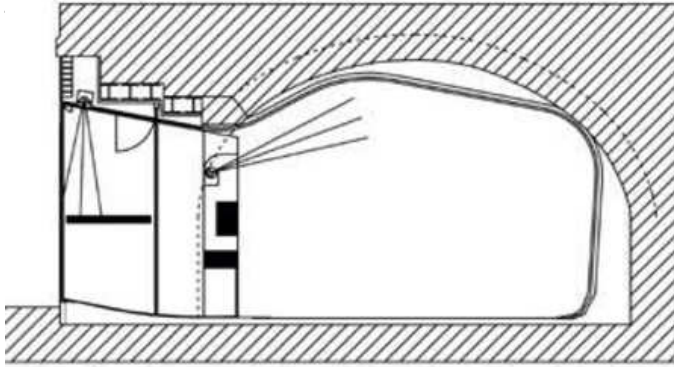
Planung: 2000 - 2001

Fertigstellung: 2001



© Max Nirnberger

Juwelier Mayerhofer



Projektplan