



© Elisabeth Grebe

Der City Tower in der Linzer Lastenstrasse hat bereits einige Wachstumsschübe hinter sich: 1953 von der Voest als ausbaufähiges Bürohaus konzipiert, wurde es 1964 von zwei auf sieben Geschossen aufgestockt und 1976 auf 13 Geschosse erhöht. Nach 47 Jahren der Nutzung wurde das „wachsende Hochhaus“ von der Voest Alpine an den Projektentwickler PEC verkauft, der eine umfassende Sanierung und Neuvermarktung an einzelne Kunden vorsieht, was auch eine weitere Aufstockung um zwei Geschosse impliziert. Vier Geschosse wurden bereits einer büroräumlichen Auffrischung unterzogen, um auf Produkte und Interessen einzelner Nutzer individuell und zeitgemäss reagieren zu können.

Das Musterbüro des Projektentwicklers (zugleich sein eigenes) erstreckt sich über das geöffnete 13. Geschoss, das mittels umlaufender Fensterbänder den umgebenden Stadtraum in die Arbeitsräume zieht. Gläserne, reflektierende Glasboxen vertiefen diese visuelle Interaktion und sorgen für die gewünschte Aura operativer Transparenz.

Im 12. und 8. Stockwerk hat sich BP Austria niedergelassen, wobei das Inbound Call Center (12.OG) grösstmögliche Freiheit für den Arbeitsplatz intendiert. Im Modellversuch mit einem vibra-call-handy wurden Möbel, sogenannte „unknown calling objects“ generiert, die den zentralen Besprechungsraum trabantenhaft umkreisen. Die Buchhaltungsabteilung (8.OG) versucht trotz seiner strukturellen Strenge ein Grundmass an räumlicher Grosszügigkeit zu schaffen.

Sara Lee Corporation, ein international agierendes Konsumgüterunternehmen mit Hauptsitz in Chicago, hat in der 7. Etage eine zeitgemässe Bleibe gefunden, worin die Orthogonalität des Bestandes mit der weichen Linie des Produkts (Damen-Strümpfe) eine formale Liaison eingeht. Ein Band aus Profilbauglas definiert eine helle/kommunikative Mittelzone, die in angemessener Abstraktion die körperhafte Linie einer Strumpfträgerin nachzeichnet. (Text: Gabriele Kaiser, 19.12.2002)

City Tower

Lastenstrasse 38
4020 Linz, Österreich

ARCHITEKTUR

X ARCHITEKTEN

BAUHERRSCHAFT

PEC Projektentwicklung Consulting

BP Heizöl Austria

Sara Lee Austria

FERTIGSTELLUNG

2002

SAMMLUNG

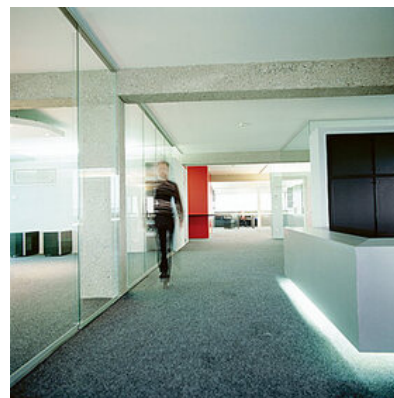
Architekturzentrum Wien

PUBLIKATIONSdatum

14. September 2003



© Elisabeth Grebe



© Elisabeth Grebe



© Elisabeth Grebe

City Tower

DATENBLATT

Architektur: X ARCHITEKTEN (David Birgmann, Bettina Brunner, Rainer Kasik, Max Nirnberger, Lorenz Prommegger)

Bauherrschaft: PEC Projektentwicklung Consulting, BP Heizöl Austria, Sara Lee Austria

Fotografie: Elisabeth Grebe

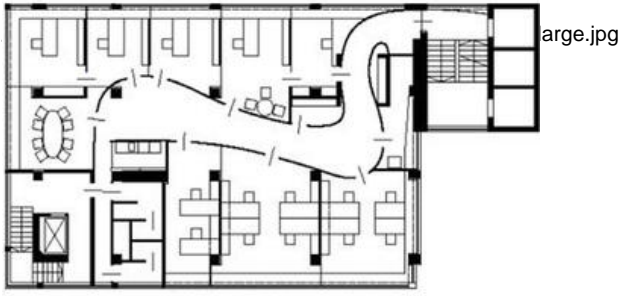
Funktion: Büro und Verwaltung

Planung: 2000 - 2002

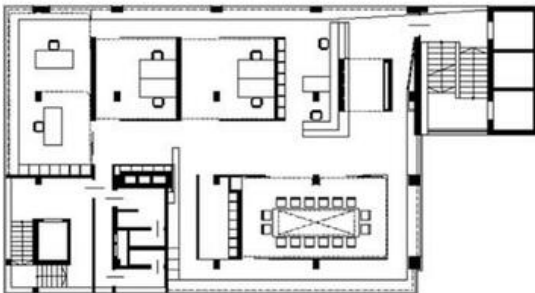
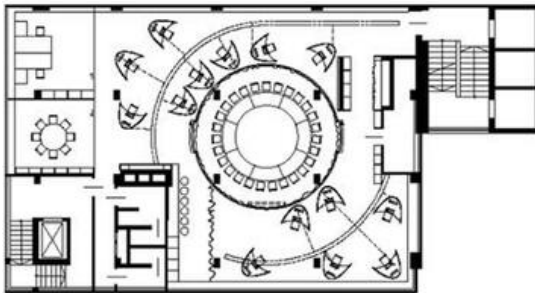
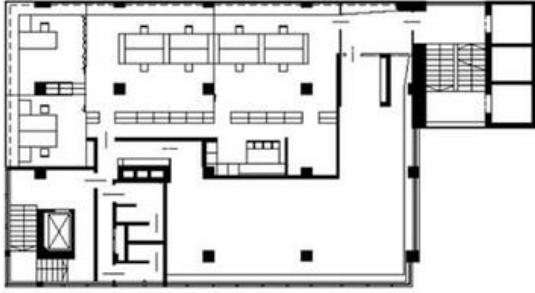
Ausführung: 2001 - 2002



© Max Nirnberger



City Tower



Projektplan