



© Gerald Zugmann

Haus L.

1190 Wien, Österreich

ARCHITEKTUR
archiguards ZT GmbH

TRAGWERKSPLANUNG
Thomas Krapfenbauer

FERTIGSTELLUNG
2002

SAMMLUNG
Architekturzentrum Wien

PUBLIKATIONSdatum
14. September 2003



Das Ferienhaus auf einer bebaubaren Grundfläche von 80 m² (Kleingarten) wird vom Bauherrn als temporäre Alternative zur Stadtwohnung genutzt.

Dieses Anforderungsprofil ließ zwei unterschiedliche Räume entstehen: Im auskragenden Obergeschoss eine weiße Röhre, im Norden mit einem Panoramafenster zu den Weinbergen geöffnet, das andere Ende durch eine abgeschirmte Südterrasse (als Zimmer im Freien) begrenzt.

Unter diesem holzverkleideten Baukörper befindet sich der zweite Raum, eingegraben in der Erde mit Zugang zu Weinkeller und Bad. Mit vorgelagertem Aussenraum dient dieser „erdige“ Bereich kulinarischen Aktivitäten, während der „weiße“ Raum der Entspannung und Ruhe vorbehalten ist. Um diese Atmosphäre bei Bedarf noch zu verstärken, können zwei Raumzonen aus rundum laufenden Stoffbahnen gebildet werden, die ansonsten in integrierten Kästen verschwinden.

Die Westfassade/-terrasse mit ihren Lamellen trennt membranartig Gartenraum und Innenraum, um die ohnehin begrenzt verbleibende Grünfläche nicht zu drücken. (Gabriele Kaiser nach einem Text der Architekten, 25.09.2002)



© Gerald Zugmann



© Gerald Zugmann



© Gerald Zugmann

Haus L.

DATENBLATT

Architektur: archiguards ZT GmbH (Arnold Pastl, Gerd Zehetner, Andreas Heizeneder, Alexander Nieke)

Tragwerksplanung: Thomas Krapfenbauer

Fotografie: Gerald Zugmann

Maßnahme: Temporär

Funktion: Einfamilienhaus

Planung: 2000 - 2001

Ausführung: 2001 - 2002

PUBLIKATIONEN

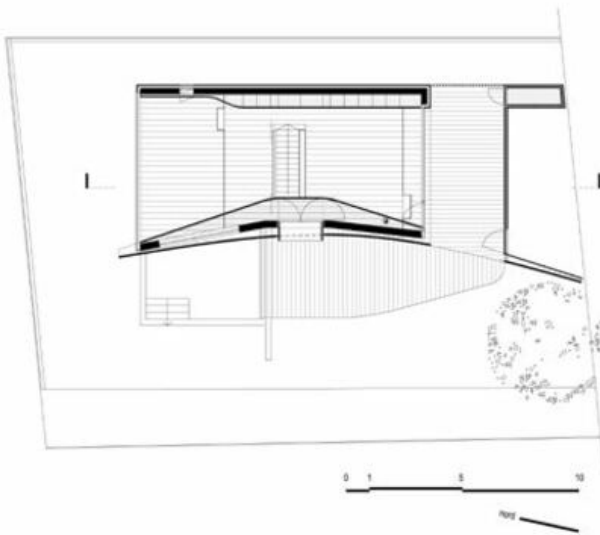
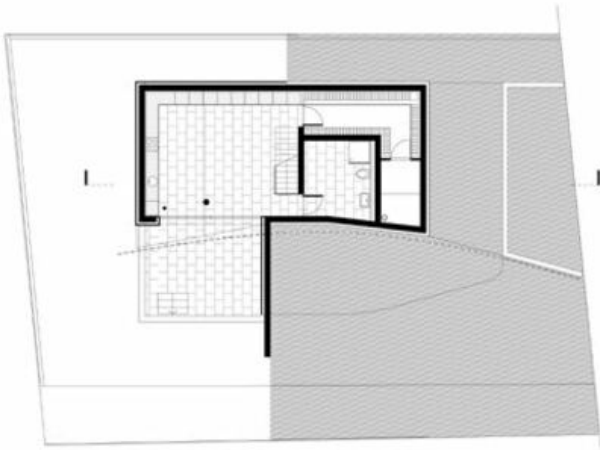
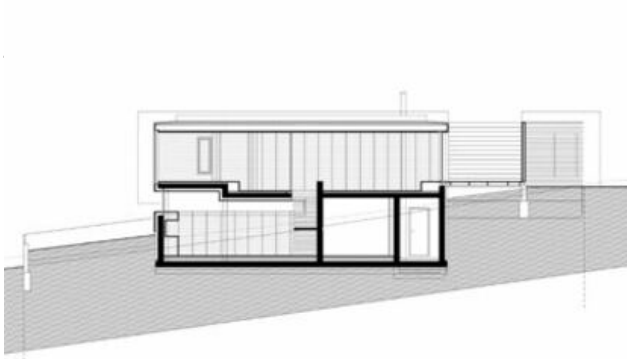
Friedrich Grimm: Einfamilienhäuser unter 250.000 Euro Individuelle Traumhäuser, die Sie sich leisten können., Callwey GmbH, München 2006.

Mark Steinmetz: Architektur neues Wien, Braun Publishing, Berlin 2006.



© Gerald Zugmann

Haus L.



Projektplan