



© Bruno Klomfar

## Wohn- und Geschäftshaus mit integriertem Hotel

Montfortstraße 4 - 8  
6840 Götzis, Österreich

ARCHITEKTUR

**Wolfgang Ritsch Architekten**

BAUHERRSCHAFT

**Zima Holding AG**

TRAGWERKSPLANUNG

**Mader & Flatz**

FERTIGSTELLUNG

**2002**

SAMMLUNG

**Architekturzentrum Wien**

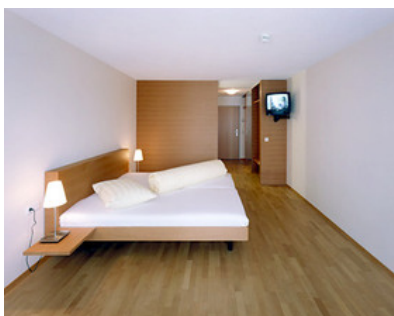
PUBLIKATIONSdatum

**22. Oktober 2002**



Das Wohn- und Geschäftshaus mit integriertem 4-Sterne-Hotel weiß als wichtiger Impulsgeber eines städtebaulichen Entwicklungskonzeptes die Gunst der Lage im Ortskern von Götzis zu nutzen: durch das angeschlossene Wegenetz sind die umliegenden Cafés, Geschäfte und öffentlichen Einrichtungen innerhalb von wenigen Minuten fußläufig erreichbar. Die Größen der 13 Wohnungen, die jeweils über einen eigenen Gartenanteil oder „aussichtsreiche“ Terrassen bzw. Balkone verfügen, reichen von 52 m<sup>2</sup>-Apartments bis hin zu 4-Zimmermaisonetten mit 125 m<sup>2</sup> Wohnfläche. Der gehobene Standard der in Massivbauweise (Dachkonstruktion Holzelementbauweise) errichteten Anlage kommt auch in der sorgfältigen Anwendung von Baumaterialien zum Ausdruck, die den aktuellen baubiologischen Kenntnissen entsprechen und keiner formalen Exzentriz bedürfen.

Das integrierte Hotel (30 Hotelzimmer mit 20 bis 34 m<sup>2</sup>) mit Sauna und Dampfbad ist mit eigener Erschließung und separater Anbindung an die zweigeschossige Tiefgarage vom Wohntrakt infrastrukturell entkoppelt, hat aber für die gesamte Anlage Mehrwert zu bieten, z.B. indem den Hausbewohnern auch der Wellnessbereich des Hotels zur Verfügung steht oder wenn Gäste (oder Geschäftspartner) gewissermaßen in unmittelbarer Nachbarschaft Quartier beziehen können. Das Projekt wurde mit dem Preis „Menschengerechtes Bauen 2002“ ausgezeichnet. (Text: Gabriele Kaiser)



© Bruno Klomfar



© Bruno Klomfar



© Bruno Klomfar

**Wohn- und Geschäftshaus mit  
integriertem Hotel**

DATENBLATT

Architektur: Wolfgang Ritsch Architekten (Wolfgang Ritsch)

Mitarbeit Architektur: Stephan Rist, Andreas Gassner

Bauherrschaft: Zima Holding AG

Tragwerksplanung: Mader & Flatz

Fotografie: Bruno Klomfar

Funktion: Gemischte Nutzung

Planung: 2000 - 2001

Ausführung: 2001 - 2002

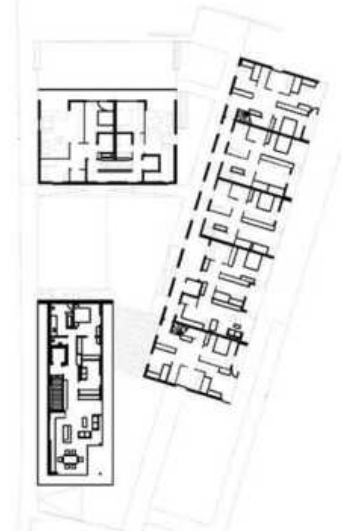
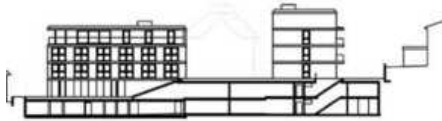


© Bruno Klomfar



an/20339/large.jpg

**Wohn- und Geschäftshaus mit integriertem Hotel**



Lageplan