



© Bruno Klomfar

Kubus, Luft, Kubus: Das dicht an die Bundesstrasse (B190) gerückte Wohn- und Geschäftsensemble besteht aus zwei identisch dimensionierten Kuben von je 16,5 Metern Seitenlänge, die durch ein ebenso grosses Luftvolumen, das dem ruhenden Verkehr vorbehalten ist, auf Harmonie-Distanz gehalten werden. In den unteren beiden, verglasungsreichen Geschoßen des einen Hauses ist „Dolce Vita“ angesagt, hier präsentiert der Hauptnutzer des Geschäftshauses italienisches Möbeldesign. Und in den Räumen rundum wird das Dolce Vita in der Praxis erprobt: im ersten Obergeschoss ist eine südwestorientierte 3-Zimmerwohnung mit grosser Terrasse untergebracht, während sich die Bewohner der 5-Zimmerwohnung darüber gar einer teils überdachten Freifläche von 70 m² erfreuen dürfen. Die Materialien des Gebäudes korrespondiert mit der durchmischten Nutzung: Alu und Glas im Geschäfts- sowie Eternit und Lärchenholz im Wohnbereich.

Der nach Westen terrassierte Parallelbau soll im rückversetzten Erdgeschoss künftig eine Videothek beherbergen, während die beiden geschlossenen (grob verputzten) Obergeschosse zur Gänze für Wohnzwecke genutzt werden. Auch hier sorgen grosse, von der Bundesstrasse abgeschirmte Terrassenflächen für unbehelligte, in den Außenraum verlängerte Privatsphäre. Gang und Nebenräume der 5-Zimmerwohnung sind auch hier von oben belichtet und strassenseitig fensterlos. Beide Häuser wurden durch Tiefgarage und Kellerräume miteinander verbunden – unter der Erde schließt sich eben der Kreis. (Text: Gabriele Kaiser, 12.09.2002)

KUB2 Wohn- und Geschäftshaus

Bruderhofstrasse B 190
6800 Feldkirch, Österreich

ARCHITEKTUR

Lang + Schwärzler

BAUHERRSCHAFT

Bauart Bauträger GmbH

FERTIGSTELLUNG

2001

SAMMLUNG

Architekturzentrum Wien

PUBLIKATIONSdatum

14. September 2003



© Bruno Klomfar



© Bruno Klomfar



© Bruno Klomfar

KUB2 Wohn- und Geschäftshaus

DATENBLATT

Architektur: Lang + Schwärzler (Karl Schwärzler, Theo Lang)

Bauherrschaft: Bauart Bauträger GmbH

Fotografie: Bruno Klomfar

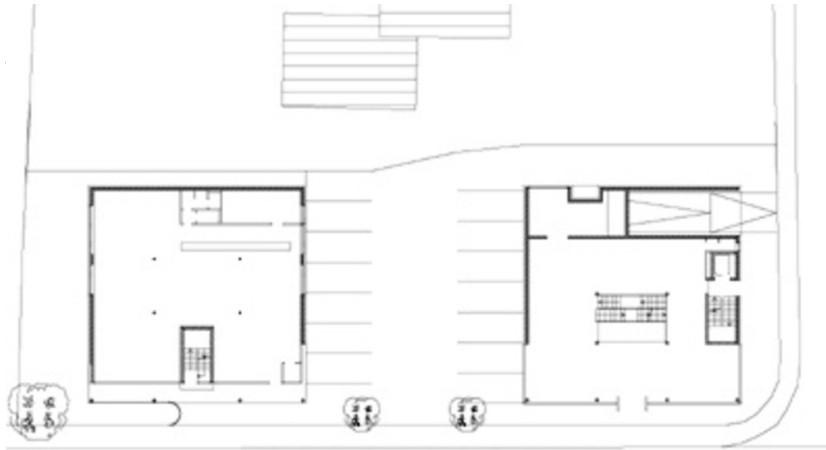
Funktion: Gemischte Nutzung

Planung: 1999 - 2000

Ausführung: 2000 - 2001



© Bruno Klomfar

**KUB2 Wohn- und Geschäftshaus**

Grundriss EG