



© INNOCAD

Hülle und Fülle

Fernerwiese 38
8055 Murau, Österreich

ARCHITEKTUR
INNOCAD

BAUHERRSCHAFT
Familie Steiberger

TRAGWERKSPLANUNG
Gerhard Baumkirchner

FERTIGSTELLUNG
2000

SAMMLUNG
Architekturzentrum Wien

PUBLIKATIONSdatum
14. September 2003



Das steil abfallende Grundstück liegt auf einem erhöhten Südosthang und bietet Ausblick auf die im Osten liegende Stadt Murau und ihre wunderschöne Naturkulisse. Der Bezug zum Naturraum, das vorgeschriebene Satteldach und der Umgang mit der traditionellen Holzbauweise waren Prämissen für den Entwurf.

Angemessenheit und Akzeptanz waren Herausforderung bei der Neuinterpretation des traditionellen Satteldachhauses. Der Wunsch nach Privatheit und Öffentlichkeit bestimmt das Maß der Umschlossenheit und ergibt eine Überlagerung von Funktionen sowie von Innen- und Außenräumen. Das Ergebnis weist eine hohe Raumqualität und Flexibilität in der Nutzung auf.

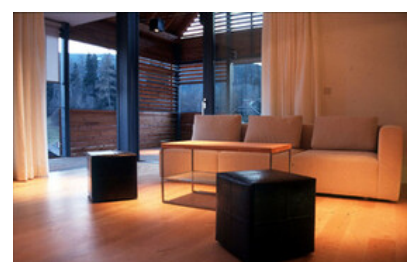
Durch die Errichtung zweier Gebäudehüllen, die unterschiedlich offenbar sind, entstehen gezielte Aus- und Einblicke, und ermöglicht individuelle Wohnraumerweiterungen je nach Tages- und Jahreszeit. Entlang eines Nebengebäudes, das Garage und Carport mit darunter liegenden Technik- und Abstellflächen beherbergt, wird das Wohngeschoss hangseitig über einen Holzsteg erschlossen. Der westseitige, öffentliche Teil der Wohnung, öffnet sich innerhalb des Sommerhauses bis unter das Dach, eine Wendeltreppe im Luftraum verbindet den zweigeschossigen Terrassenbereich zusätzlich mit dem südseitig offenen Unterdgeschoss. Dieses ist von außen ebenerdig begehbar und wird als Fitnessbereich, Sauna, Kinder- Arbeits und Gästezimmer genutzt. (Text: Architekten)



© INNOCAD



© INNOCAD



© INNOCAD

Hülle und Fülle

DATENBLATT

Architektur: INNOCAD (Peter Schwaiger, Martin Lesjak, Erhard Rathmayr, Andreas Reiter)

Bauherrschaft: Familie Steiberger

Tragwerksplanung: Gerhard Baumkirchner

Maßnahme: Neubau

Funktion: Einfamilienhaus

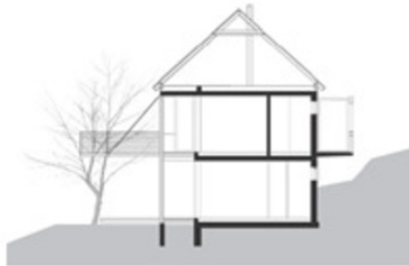
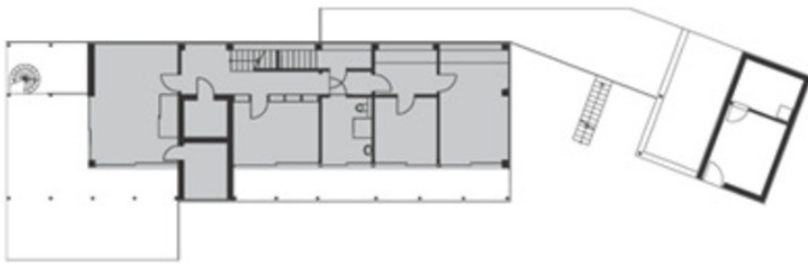
Planung: 1999 - 2000

Fertigstellung: 2000



© INNOCAD

Hülle und Fülle



Projektplan