



© Angelo Kaunat

HBLA Krieglach

Alter Sommer 4
8670 Krieglach, Österreich

ARCHITEKTUR
fasch&fuchs.architekt:innen

BAUHERRSCHAFT
HBLA Krieglach

FERTIGSTELLUNG
1999

SAMMLUNG
Architekturzentrum Wien

PUBLIKATIONSdatum
14. September 2003



Umbau und teilweiser Neubau einer Berufsschule. Ein altes Sockelgeschoß wurde erhalten und als Eingangs- und Garderobetrakt umgebaut. Darauf wurde ein durchgehender Großraum für die Nähklassen neu aufgesetzt. Seine Stahlkonstruktion belastet den Altbau nur in wenigen Punkten, die V-Stützen an der Südseite wurden so konzipiert, dass damit auch die alte, auskragende Balkonplatte hochgezurrst und wieder belastbar wurde. Die Primärkonstruktion wurde mit gedämmten Fertigpaneelen ausgefacht, die Fassaden erhielten eine hinterlüftete Profilitverglasung.

Der Raumquerschnitt ist speziell für die Optimierung der Tagesbelichtung des Innenraumes geformt. So ist die Südfassade leicht nach außen geneigt und das Pultdach hat hier entlang der Traufe einen durchgehenden Oberlichtstreifen. Der Ausblick von den Arbeitsplätzen in die Baumkronen des umgebenden Parks erfolgt über ein schmales, tiefliegendes Fensterband, die Raumbelichtung erfolgt aber durch das gleichmäßige, blendfreie Licht, das aus dem Oberlicht über die geneigte Innenwand in den Raum reflektiert wird.

Eine zusätzliche Aufhellung der Kernzonen bringen die nach Norden hochgespreizten Sheds der Dachfläche. Regalwände unterteilen im Innern und sind mit Glasstreifen von Decke und Wänden so abgesetzt, dass der Großraum optisch erhalten bleibt. (Text: Otto Kapfinger, 12.11.2001)



© Angelo Kaunat



© Angelo Kaunat



© Angelo Kaunat

HBLA Krieglach

DATENBLATT

Architektur: fasch&fuchs.architekt:innen (Jakob Fuchs, Hemma Fasch)

Mitarbeit Architektur: Lukas Schumacher, Maria Langthaller, Ursula Okumbowa,
Werner Scherhauser

Bauherrschaft: HBLA Krieglach

Fotografie: Angelo Kaunat

Maßnahme: Umbau

Funktion: Bildung

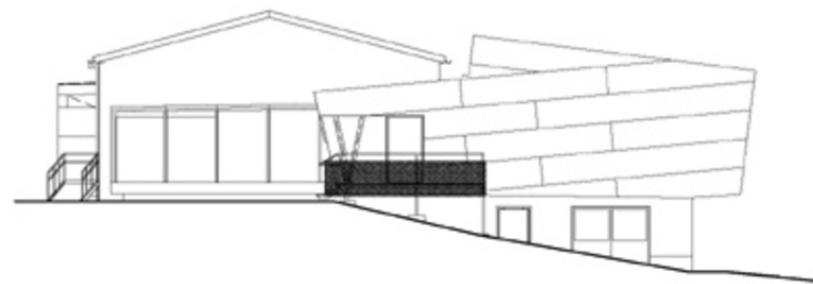
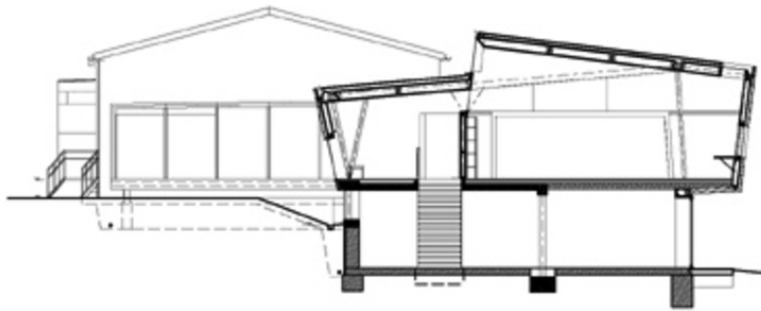
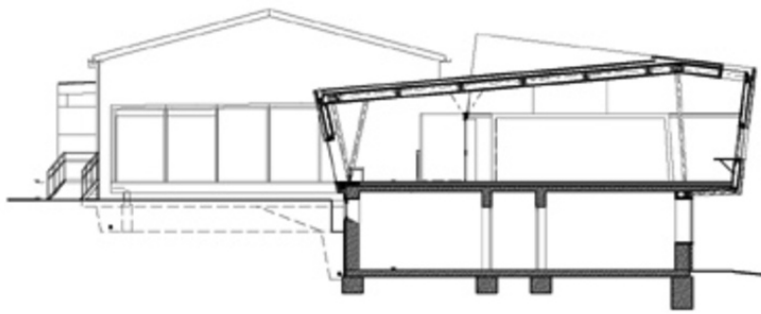
Planung: 1997

Ausführung: 1998 - 1999



© Angelo Kaunat

HBLA Krieglach



Schnitt