



© Helmut Richter

## Aufstockung Arzthaus

4342 Baumgartenberg, Österreich

ARCHITEKTUR

**Helmut Richter**

BAUHERRSCHAFT

**Jörg Königseder**

TRAGWERKSPLANUNG

**Werkraum Ingenieure**

FERTIGSTELLUNG

**2003**

SAMMLUNG

**Architekturzentrum Wien**

PUBLIKATIONSdatum

**20. Dezember 2003**



Nach zweifacher positiver Erfahrung wagte das eingepielte Team von Bauherr und Architekt mit dieser Wohnhausaufstockung den dritten Streich. Wobei Wohnhausbeflügelung vielleicht die passendere Bezeichnung wäre. Denn das Dachgeschoss aus Stahl und Glas scheint - das suggeriert jedenfalls dessen schwingende Geometrie - eher abzuheben als auf seinem Sockel zu lasten. Wie gespannte Seile hält die hinter der Glassfassade sichtbar „festgezurrte“ Stahlkonstruktion den Aufbau unter Spannung, der Unterbau sorgt für Bodenhaftung und kontrapunktischen Ausgleich. Asymmetrie und Regelbruch führen bei diesem Gebäude zu keiner ungelassenen Dissonanz zwischen massiv und transparent, sondern zu einem vielschichtigen Ganzen, das sich gegenseitig „stützt“.

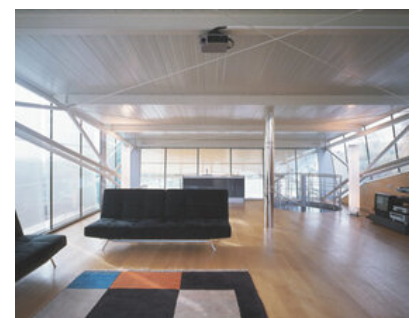
Dass bei diesem Wohnhaus mit Arztpraxis bei allem konstruktiven Wagnis keine spektakulären Fremdkörpereffekte im Vordergrund stehen, spricht für den Einklang zwischen Architekten und Bauherren. Letzterer wurde folgerichtig mit dem Bauherrenpreis 2003 belohnt. (Text: Gabriele Kaiser)



© Helmut Richter



© Manfred Seidl



© Manfred Seidl

## Aufstockung Arzthaus

### DATENBLATT

Architektur: Helmut Richter

Mitarbeit Architektur: Hannes Schillinger, Gernot Soltys

Bauherrschaft: Jörg Königseder

Tragwerksplanung: Werkraum Ingenieure

Fotografie: Manfred Seidl

Bauphysik: Erich Panzhauser

Maßnahme: Aufstockung

Funktion: Gemischte Nutzung

Ausführung: 2002 - 2003

### AUSZEICHNUNGEN

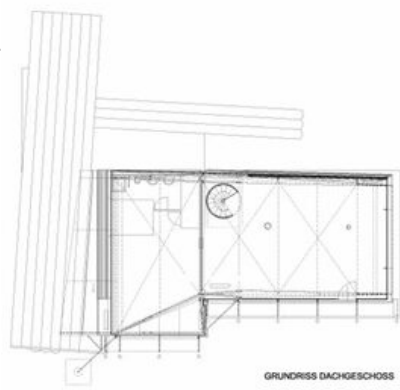
ZV-Bauherrenpreis 2003, Preisträger



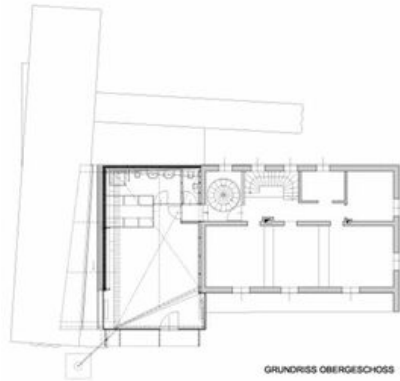
© Manfred Seidl

an/19595/large.jpg

### Aufstockung Arzthaus



GRUNDRISS DACHGESCHOSS



GRUNDRISS OBERGESCHOSS



QUERSCHNITT



LÄNGSSCHNITT

Projektplan