



© Karl Schurl

Die bestehende Tischlerei und das zugehörige Möbelstudio wurden ein weiteres Mal umgebaut und zu einem einheitlichen Erscheinungsbild zusammengeführt.

Durch ein 28 Meter langes und 2 Meter auskragendes, mit Harz beschichtetes Glasdach werden die Baukörper gefasst. Eine vorgesetzte Fassade aus anthrazitfarbenen Faserzementplatten nimmt die Geschwindigkeit des vorbeiziehenden Verkehrs auf und verleiht dem Gebäude ein neues Gesicht. Die Farbgestaltung in Eisenoxydrot verstärkt zusätzlich den Kontrast zum neugestalteten Fassadenbereich mit den horizontalen Lärchenlamellen. Gleichzeitig verweisen die Lamellen an der Fassade auf die dahinterliegende Nutzung.

Ein neutraler Innenraum rückt die Produkte ins rechte Licht. Mit edlen Materialien wie Ahorn, Lärche, Alu, beschichtetem Glas und Estrich, und durch feinste Verarbeitung nutzt der Bauherr die Möglichkeit, sein handwerkliches Können zu demonstrieren. Eine durch transluzente Gläser klar definierte Raumaufteilung ermöglicht die leichte Orientierung im Ausstellungsbereich.

Im angrenzenden Möbelstudio ist mit möglichst neutralen und einfachen Mitteln ein Raum entstanden, welcher das ganze Augenmerk auf das zu präsentierende Produkt lenkt. Nach aussen präsentiert sich nur ein Körper aus Alu und Glas, der durch die Fassade dringt. Die Ausführung in grauem Estrich, mit weißen Wänden und einer schwarzen Decke, bzw. Textildecke mit Oberlichtern, ermöglicht unterschiedlich inszenierte Raumabfolgen. (11.06.2001)

Tischlerei Reiter

Brunnenbauergasse 227a
5541 Altenmarkt im Pongau, Österreich

ARCHITEKTUR
LP architektur

BAUHERRSCHAFT
**Herbert Reiter
Maria Reiter**

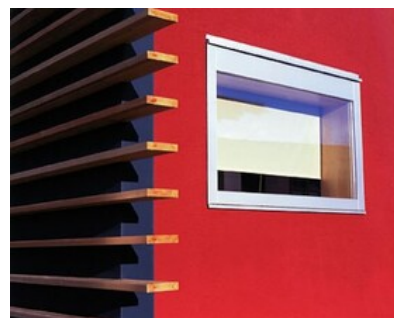
FERTIGSTELLUNG
2001

SAMMLUNG
Architekturzentrum Wien

PUBLIKATIONSdatum
14. September 2003



© Karl Schurl



© Karl Schurl



© Karl Schurl

Tischlerei Reiter

DATENBLATT

Architektur: LP architektur (Alexander Pedevilla, Tom Lechner)
Bauherrschaft: Herbert Reiter, Maria Reiter

Maßnahme: Umbau, Sanierung
Funktion: Industrie und Gewerbe

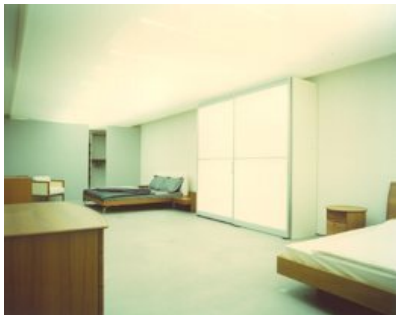
Planung: 1998 - 2000
Ausführung: 2000 - 2001

PUBLIKATIONEN

LP architektur Bauten und Projekte. Buildings and Projects 2000–2007, Hrsg. Norbert Mayr, SpringerWienNewYork, Wien 2006.

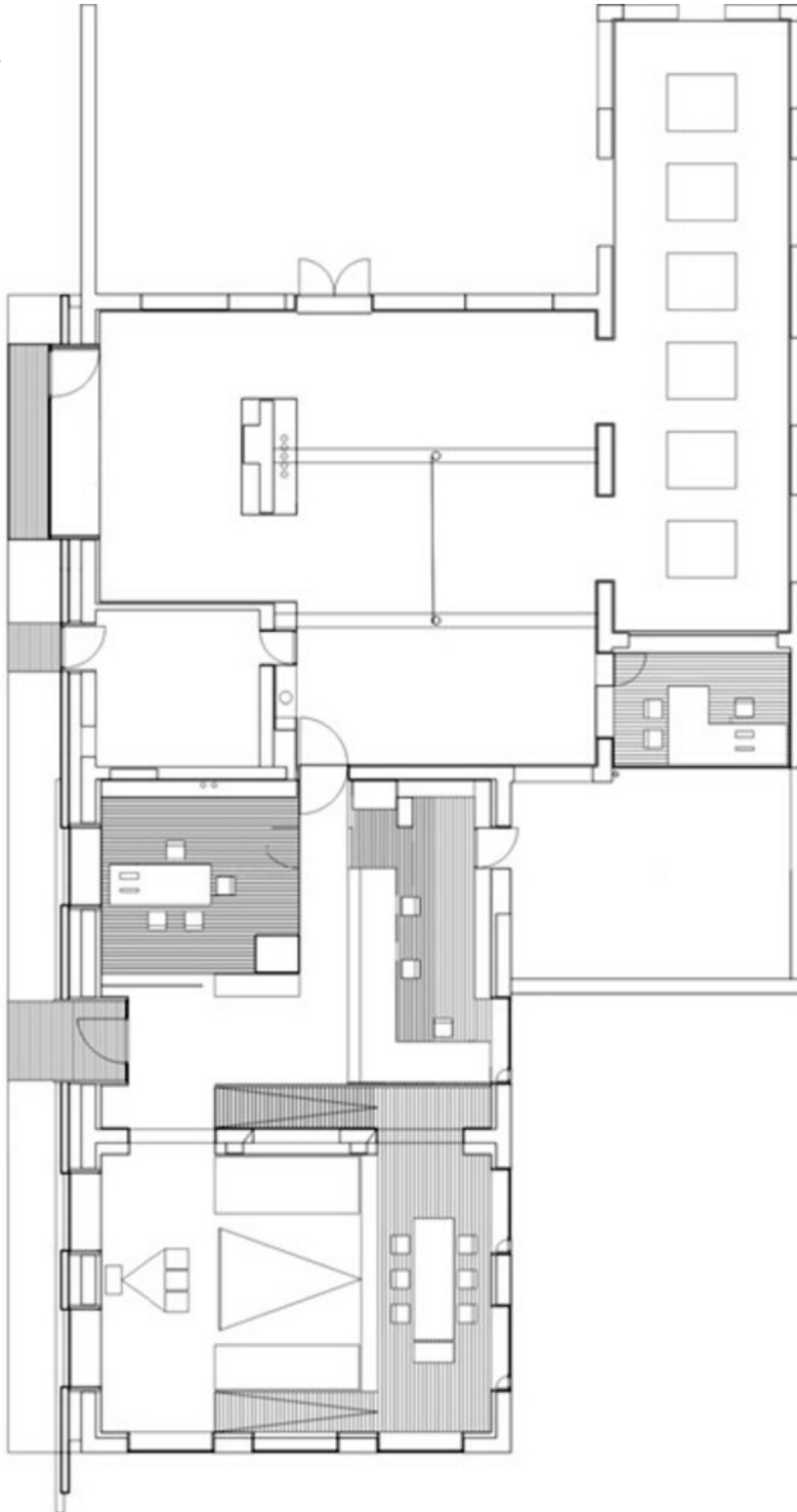
AUSZEICHNUNGEN

Holzbaupreis Salzburg 2003, Preisträger



© Karl Schurl

Tischlerei Reiter



Grundriss EG