



© Ignacio Martinez

Kindergarten Wiesenweg

Wiesenweg 14
6922 Wolfurt, Österreich

ARCHITEKTUR
Dietrich | Untertrifaller

BAUHERRSCHAFT
Gemeinde Wolfurt

TRAGWERKSPLANUNG
Mader & Flatz

FERTIGSTELLUNG
2000

SAMMLUNG
Architekturzentrum Wien

PUBLIKATIONSdatum
14. September 2003



Kindergarten

Eine Spielbox von eindeutiger räumlicher Gestalt: Der eingeschossige Kindergarten schiebt sich als langer, mit Tannenbrettern verschalter und zur südseitigen Wiese geöffneter Riegel zwischen die schönen Obstbaumbestände des Gartens. Die einfache strukturelle Gliederung des Raumprogramms mit nördlicher Erschließung, Nebenraumzeile, Erschließungszeile und Gruppenräumen, die sich mit ihren grossen Schaufenstern ins Grüne öffnen, kommt im Erscheinungsbild des Baukörpers zum Beispiel in der Änderung der Laufrichtung der Schalungsbretter (die Nebenraumzeile wurde horizontal, der Hauptbaukörper vertikal verschalt) auf einfachste Weise zum Ausdruck.

Die Höhenabstufung von Haupt- und Nebenraumzone ermöglicht die Versorgung des Erschließungsganges mit Oberlichtern, zusätzlich ist die Stirn des Ganges grossflächig verglast, so dass der Weg optisch in die Wiese ausläuft. Bügelartig gefaltete Elemente mit weitem Dachvorstand fassen die drei Gruppenräume in einer schwellenlosen Reihe zusammen, deren langes Glasband Kinder und Garten einander auf selbstverständlichste Weise näherbringt. (Text: Gabriele Kaiser)



© Ignacio Martinez



© Ignacio Martinez



© Ignacio Martinez

Kindergarten Wiesenweg

DATENBLATT

Architektur: Dietrich | Untertrifaller (Much Untertrifaller, Helmut Dietrich)

Mitarbeit Architektur: Susanne Gaudl (PL)

Bauherrschaft: Gemeinde Wolfurt

Tragwerksplanung: Mader & Flatz

Haustechnik / Elektro: Andreas Hecht

Haustechnik / Heizung, Lüftung, Sanitär: GMI Ing. Peter Messner GmbH

Fotografie: Ignacio Martinez

Maßnahme: Neubau

Funktion: Bildung

Planung: 1999

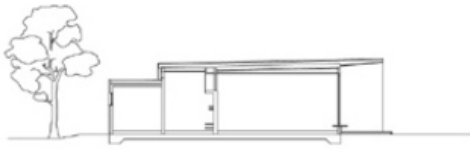
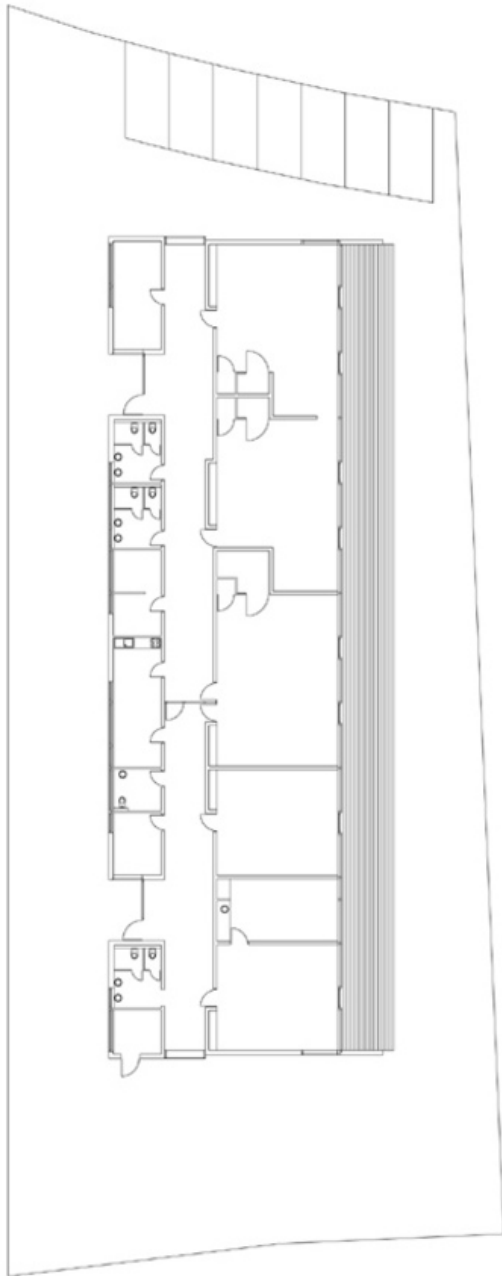
Fertigstellung: 2000

AUSFÜHRENDE FIRMEN:

Holzbau: Dobler Bau GmbH, Zwischenwasser



© Ignacio Martinez

**Kindergarten Wiesenweg**

Projektplan