



© Bruno Klomfar

## Siedlung Neudorfstrasse

Neudorfstrasse  
6922 Wolfurt, Österreich

ARCHITEKTUR  
**Hermann Kaufmann**

BAUHERRSCHAFT  
**VOGEWOSI**

TRAGWERKSPLANUNG  
**merz kley partner**

FERTIGSTELLUNG  
**2001**

SAMMLUNG  
**Architekturzentrum Wien**

PUBLIKATIONSdatum  
**14. September 2003**

Die Wohnanlage in der Neudorferstrasse besteht aus zwei kompakten, 3-geschossigen Baukörpern mit insgesamt 25 Wohnungen. Es sind dies die ersten Sozialwohnungen der Vorarlberger Wohnungs- und Siedlungsgesellschaft, die in reiner Holzbauweise errichtet wurden.

Die Wohnungen werden über eine innenliegende Treppe und vorgesetztem Laubengang erschlossen. Jede Wohnung verfügt über einen Balkon, welcher, wie die Laubengänge, in einer leichten Stahlkonstruktion ausgeführt wurde. Die Holz-Systembauweise ermöglichte eine rasche und „trockene“ Montage mit hoher bauphysikalischer Qualität.

Aufgrund der guten Erfahrungen bei diesem Pilotprojekt wurden bereits Nachfolgeprojekte in gleicher Bauweise beschlossen. (17.09.2001)



© Bruno Klomfar



© Bruno Klomfar



© Bruno Klomfar

## Siedlung Neudorfstrasse

### DATENBLATT

Architektur: Hermann Kaufmann

Mitarbeit Architektur: Norbert Kaufmann (PL), Wolfgang Bilgeri

Bauherrschaft: VOGEWOSI

Tragwerksplanung: merz kley partner

Bauphysik: Lothar Künz

Fotografie: Bruno Klomfar

Haustechnik-Planung: Michael Gutbrunner, Dornbirn

Elektro-Planung: Peter Hämmerle, Lustenau

Maßnahme: Neubau

Funktion: Wohnbauten

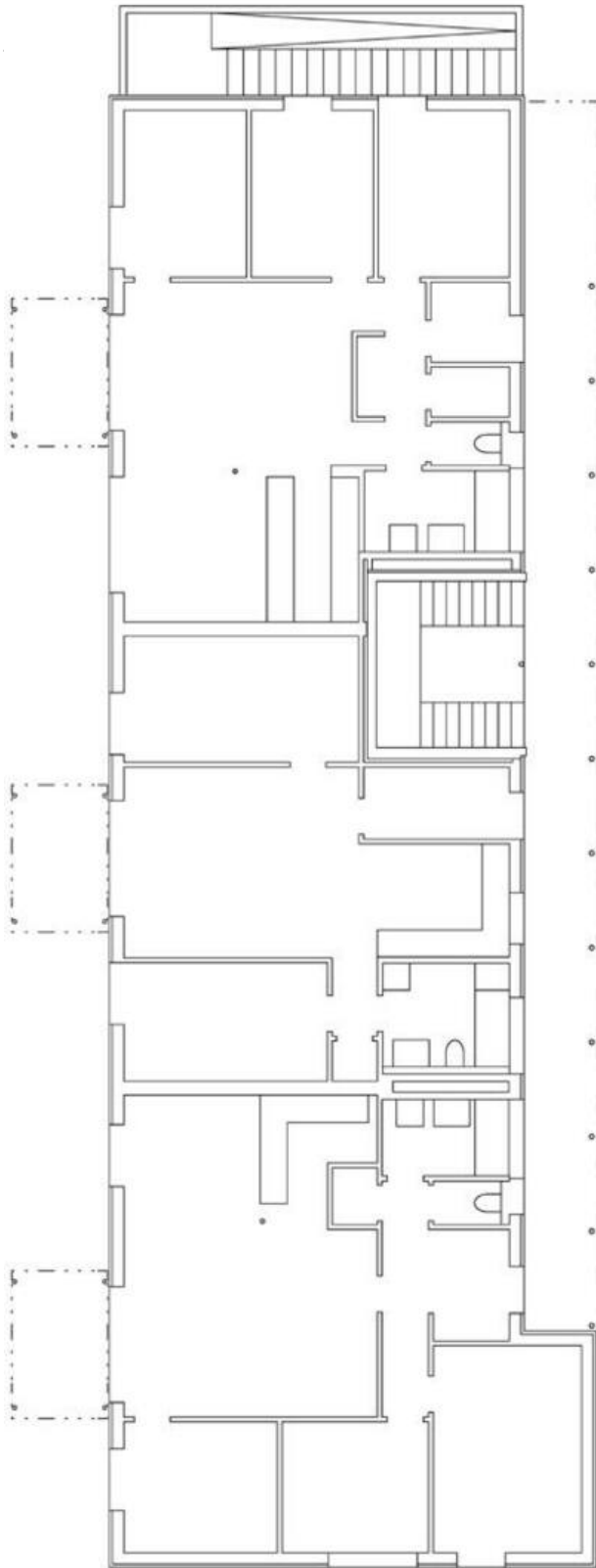
Planung: 1999

Ausführung: 2000 - 2001



© Bruno Klomfar

## Siedlung Neudorfstrasse



Grundriss EG