



© A.T. Neubau

low-cost-recycling einer lagerhalle zu einem kaufhaus-ambiente. die alte stahlkonstruktion wurde nur punktuell verstärkt, das alte dach aus well-eternit in dämmschichten gepackt und mit aluminiumplatten verkleidet. das neue dachpaneel ist an der westseite abgeknickt, nach unten verlängert, integriert dort eine alte mauer aus betonsteinen und bildet die neue westwand.

an der ostseite wurde unter dem dachvorsprung ein prisma angefügt: ein schauraum für maschinen, aus profilitglas auf einfachster konstruktion. an der stirnseite wurde der vorderste stahlbinder mit formrohren zusätzlich abgestützt, diese unterkonstruktion mit dämmplatten ummantelt, mit lichtschnitz perforiert und in eine hinterlüftete membran aus drahtglas gehüllt.

vor der nachts hinterleuchteten glasfront steht der eingangspavillon. er lenkt den weg in die halle hinein. die horizontale bewegung wird von einer aufsteigenden licht-linie begleitet, die sich in der halle fortsetzt, auf eine im hinteren bereich eingefügte galerie hinweist, dann das dach durchstösst und mit einer schleifenförmigen bewegung die form des neuen oberlichts definiert. (Text: Otto Kapfinger, 12.11.2001)

hall 01

Lastenstrasse
9300 St. Veit an der Glan, Österreich

ARCHITEKTUR
HOLODECK architects

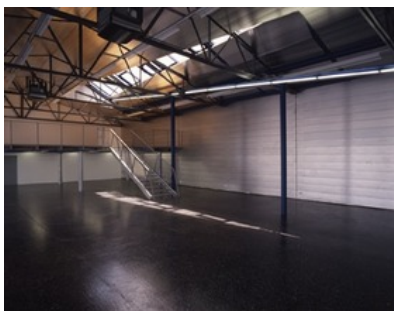
BAUHERRSCHAFT
Franz Geiger & Söhne

TRAGWERKSPLANUNG
Kastner & Moser

FERTIGSTELLUNG
2000

SAMMLUNG
Architekturzentrum Wien

PUBLIKATIONSdatum
14. September 2003



© A.T. Neubau



© A.T. Neubau



© A.T. Neubau

hall 01

DATENBLATT

Architektur: HOLODECK architects (Marlies Breuss, Susanne Schmall, Michael Ogertschnig)

Bauherrschaft: Franz Geiger & Söhne

Tragwerksplanung: Kastner & Moser

Maßnahme: Neubau

Funktion: Konsum

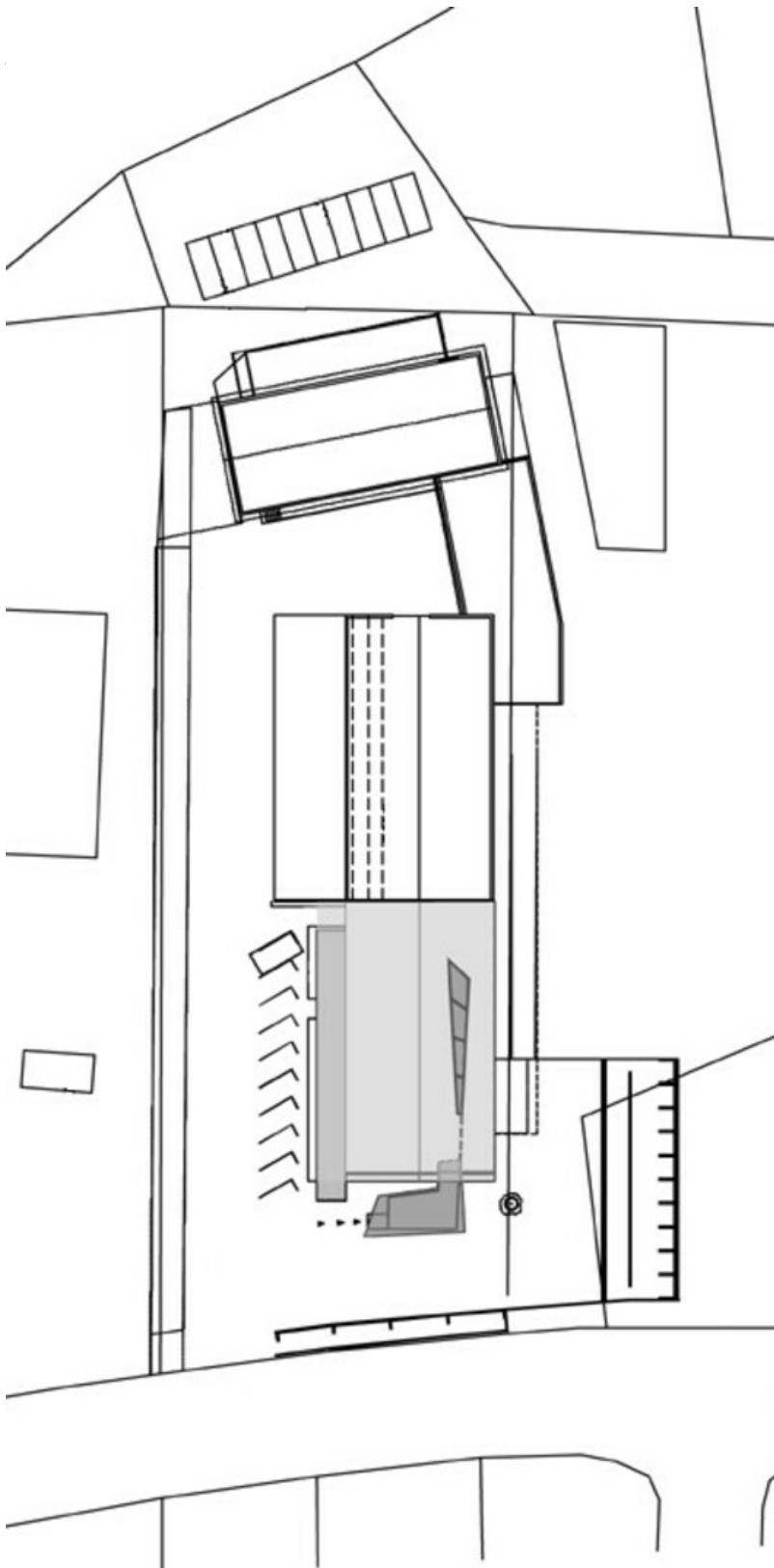
Planung: 1999 - 2000

Ausführung: 1999 - 2000



© A.T. Neubau

hall 01



Grundriss EG