



© Bruno Klomfar

Erweiterung Volksschule Bings

Oberbings 16
6700 Bludenz, Österreich

ARCHITEKTUR
Hans Hohenfellner

BAUHERRSCHAFT
Stadt Bludenz Immobilien KEG

TRAGWERKSPLANUNG
Christian Gantner

FERTIGSTELLUNG
2003

SAMMLUNG
Architekturzentrum Wien

PUBLIKATIONSdatum
16. April 2004



Die bestehende Volksschule aus dem Jahre 1948 sollte im Erscheinungsbild keine Veränderung erfahren, daher wurden der Turnsaal und der Kindergarten in einem eigenständigen Baukörper untergebracht. Der Neubau musste zwei Auflagen bezüglich der Bauhöhe erfüllen. Einerseits durfte die Belichtung der Klassenräume nicht beeinträchtigt werden, andererseits war ein Mindestabstand zur 110 KV Starkstromleitung einzuhalten.

Der Turnsaal wurde eingegraben und nach Westen belichtet. Die niveaugleichen Nebenräume wie Garderoben und Waschräume sind natürlich belichtet und für den Volksschulbetrieb dimensioniert. Der Turnsaal ist über einen unterirdischen Verbindungsgang von der Volksschule aus erreichbar, dient weiters als Bewegungsraum für den Kindergarten und kann auch außerschulisch genutzt werden.

Der Kindergarten ist in einer aufgesetzten Holzbox mit überdecktem Eingangsbereich untergebracht. Über eine kleine Vorhalle mit Blick in den Turnsaal gelangt man in den Kindergarten. Sämtliche Räume sind ab Brüstungshöhe verglast und somit optisch in einem großzügigen Raum zusammengefasst. Der Gruppenraum ist nach Osten und Süden zum Spielplatz ausgerichtet. Eine Garderobe mit Waschraum, WC-Anlagen und einer Küche ergänzen das Raumangebot.

Alle erdberührenden Außenwände sind in Sichtbeton errichtet, mit einer Innendämmung versehen und mit Birkenperrholz verkleidet. Der Kindergarten wurde als vorgefertigter Holzbau ausgeführt. Als Dacheindeckung kamen Wellplatten zur Anwendung, welche ortstypisch bei Landwirtschaftsbauten eingesetzt werden. (Text: Architekt)



© Bruno Klomfar



© Bruno Klomfar



© Bruno Klomfar

Erweiterung Volksschule Bings

DATENBLATT

Architektur: Hans Hohenfellner

Mitarbeit Architektur: Hansjörg Thum, Sabine Burtscher

Bauherrschaft: Stadt Bludenz Immobilien KEG

Tragwerksplanung: Christian Gantner

Fotografie: Bruno Klomfar

Bauphysik: Ing. Wille

Maßnahme: Erweiterung

Funktion: Bildung

Planung: 2001 - 2003

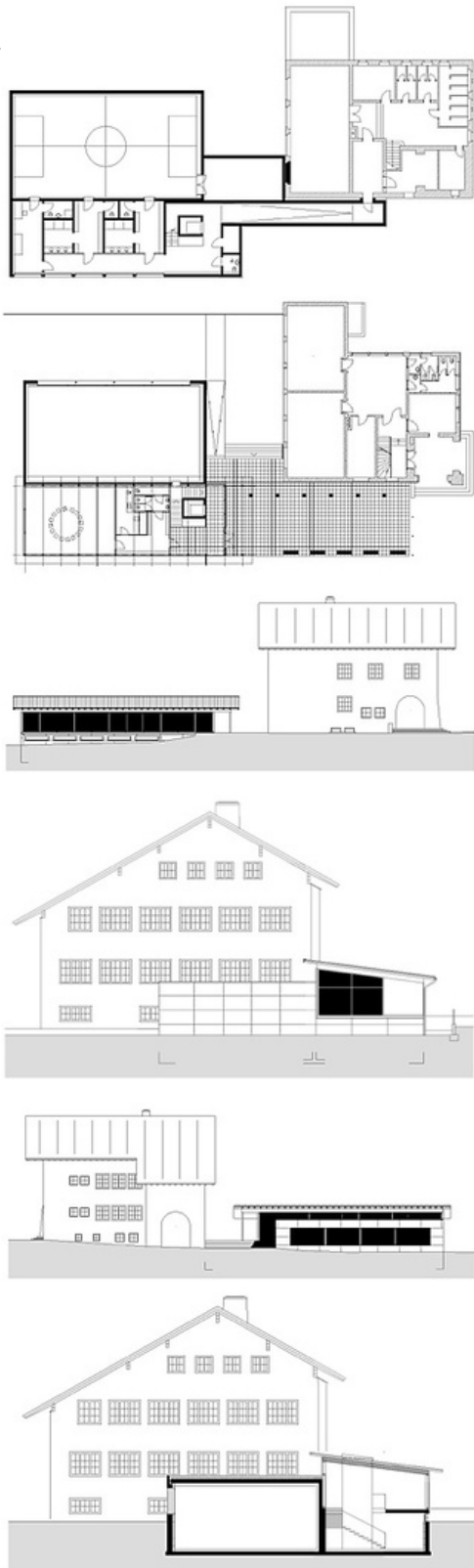
Ausführung: 2002 - 2003



© Bruno Klomfar

560/large.jpg

Erweiterung Volksschule Bings



Projektplan