



© Herfried Peyker

## Ärztezentrum St. Veit an der Glan

Grabenstrasse 10  
9300 St. Veit an der Glan, Österreich

ARCHITEKTUR  
**Herfried Peyker**

BAUHERRSCHAFT  
**Alpine Bau GmbH**

TRAGWERKSPLANUNG  
**Oberressl & Kantz**

ÖRTLICHE BAUAUFSICHT  
**Alpine Bau GmbH**

FERTIGSTELLUNG  
**2003**

SAMMLUNG  
**Architektur Haus Kärnten**

PUBLIKATIONSdatum  
**19. April 2004**



Das Grundstück liegt am Ostrand des St. Veiter Stadtgebietes in fußläufiger Entfernung vom Stadtkern. Die Lage zeichnet sich durch die unmittelbare Nähe zum Krankenhaus der Barmherzigen Brüder, dem städtischen Parkhaus, sowie der öffentlichen Verkehrsanbindung aus.

Erschlossen wird das Grundstück über zwei Ebenen: über die Grabenstraße als Haupteinfahrt (Patienteneingang), sowie 1 Geschoss tiefer über die Stiegenasse.

Diese Grundstücksanordnung ergibt eine „doppelte“ Erdgeschosszone und ermöglicht beiderseits behindertengerecht zuzugehen.

Vom Haupteingang her kommend wird der Patient zu einer Infozone mit kleinem Wartebereich geleitet, in dessen Bereich sich auch ein allg. Seminarbereich mit Sanitärbereich befindet.

In diesem Bereich befindet sich auch direkt der Erschließungskern, dieser verbindet die beiden Trakte und verkürzt somit den Patientenweg zwischen den einzelnen Ordinationen auf ein Minimum und fördert dadurch Synergien zwischen den einzelnen Ordinationen.

Aufbauend auf ein Rastersystem sind die einzelnen Ordinationen in ihrer Größe variabel, d.h. durch ein statisch tragendes Stützensystem können auch nachträglich Ordinationen in ihrer Aufteilung verändert werden.

Der Baukörper splittet sich in zwei Teile, es ergeben sich dadurch geringe Bautiefen, die jeden Raum natürlich belichten lassen.

Weiters besteht der Vorteil darin, dass eine ev. Zweistufige Errichtung problemlos möglich ist, die gemeinsame Schnittstelle bildet dabei das Stiegenhaus.



© Herfried Peyker



© Herfried Peyker

## Ärztzentrum St. Veit an der Glan

### DATENBLATT

Architektur: Herfried Peyker

Bauherrschaft, örtliche Bauaufsicht: Alpine Bau GmbH

Tragwerksplanung: Oberressl & Kantz

Funktion: Gesundheit und Soziales

Planung: 2001

Ausführung: 2002 - 2003

Nutzfläche: 2.050 m<sup>2</sup>

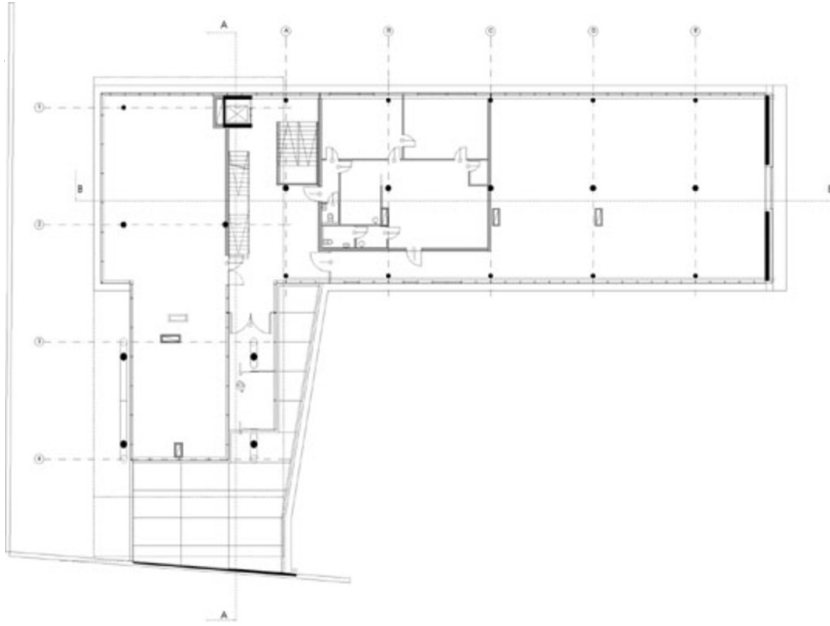
Baukosten: 4,0 Mio EUR

### PUBLIKATIONEN

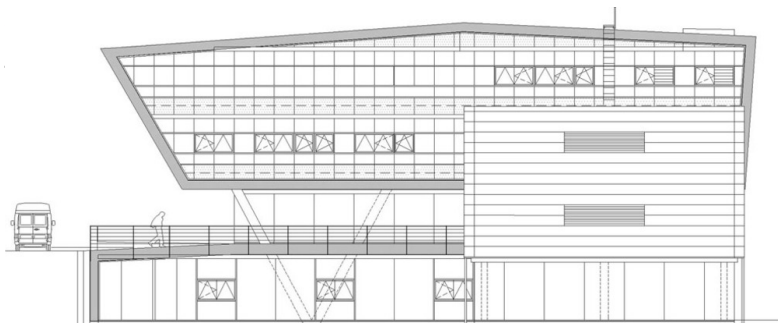
Günther Domenig, Hermann Eisenköck, Herfried Peyker, Ludwig Gruber, Peter

Zinganel: Bauten und Projekte für das Gesundheitswesen 1991-2002, HDA, Graz 2003

Ärztzentrum St. Veit an der Glan



Grundriss



Ansicht