



© Rupert Steiner

Für das Kommunikationsunternehmen Telekom Austria hat das businessbewährte Planerteam bereits eine Reihe von Projekten realisiert, und auch beim vorliegenden Beispiel gelang es - inmitten des Industriegeländes in Wien-Liesing - Farbe in den logistischen Alltag des Konzerns zu bringen und die obligate Aura von Dynamik und Innovationskraft zu vermitteln. „Effizienz“ ist in den durchrationalisierten Arbeitsabläufen eines Logistikzentrum ohnehin ein Schlüsselbegriff: erst recht auf der Ebene der Architektur.

Die 9.500 m<sup>2</sup> umfassende bestehende Halle wurde von Grund auf erneuert und um weitere 3.800 m<sup>2</sup> Lager- und Büroflächen erweitert, wobei Bestand und Aufstockung eine funktionale Einheit bilden, die sich aus der Überlagerung von schlüssigster Raumprogrammierung und dem stereotyp skandierenden Konstruktionsraster ergibt. Wir befinden uns - es besteht kein Zweifel - in der Domäne durchrationalisierter Geradlinigkeit.

Das Prinzip der Repetition des funktional Notwendigen wird in der Aussenansicht des Logistikzentrums ein wenig verspielter fortgeführt, wiewohl der Glaskörper des Obergeschosses als auch die Sequenz der Lieferportale ganz im Dienst der selbstbewusst ausgestellten Ratio stehen. Bei soviel Strenge in der Binnenstruktur kann man fassadenseitig durchaus ein wenig mit dem Farbfächer spielen - und sich sogar einen kessen Hüftschwung leisten. (Text: Gabriele Kaiser, 05.12.2002)

## Telekom Logistic Center

Perfektastrasse 85  
1230 Wien, Österreich

ARCHITEKTUR  
**the unit**

BAUHERRSCHAFT  
**Telekom Austria**

FERTIGSTELLUNG  
**2002**

SAMMLUNG  
**Architekturzentrum Wien**

PUBLIKATIONSdatum  
**14. September 2003**



© Rupert Steiner



© Rupert Steiner



© Rupert Steiner

## Telekom Logistic Center

### DATENBLATT

Architektur: the unit (Wolfgang Bürgler, Georg Petrovic)

Mitarbeit Architektur: Hermann Haider, Dieter Schöllenger, Christopher Aichinger,  
Chira Khanakah, Michael Schmidle, Martin Jurycz

Bauherrschaft: Telekom Austria

Fotografie: Rupert Steiner

Funktion: Büro und Verwaltung

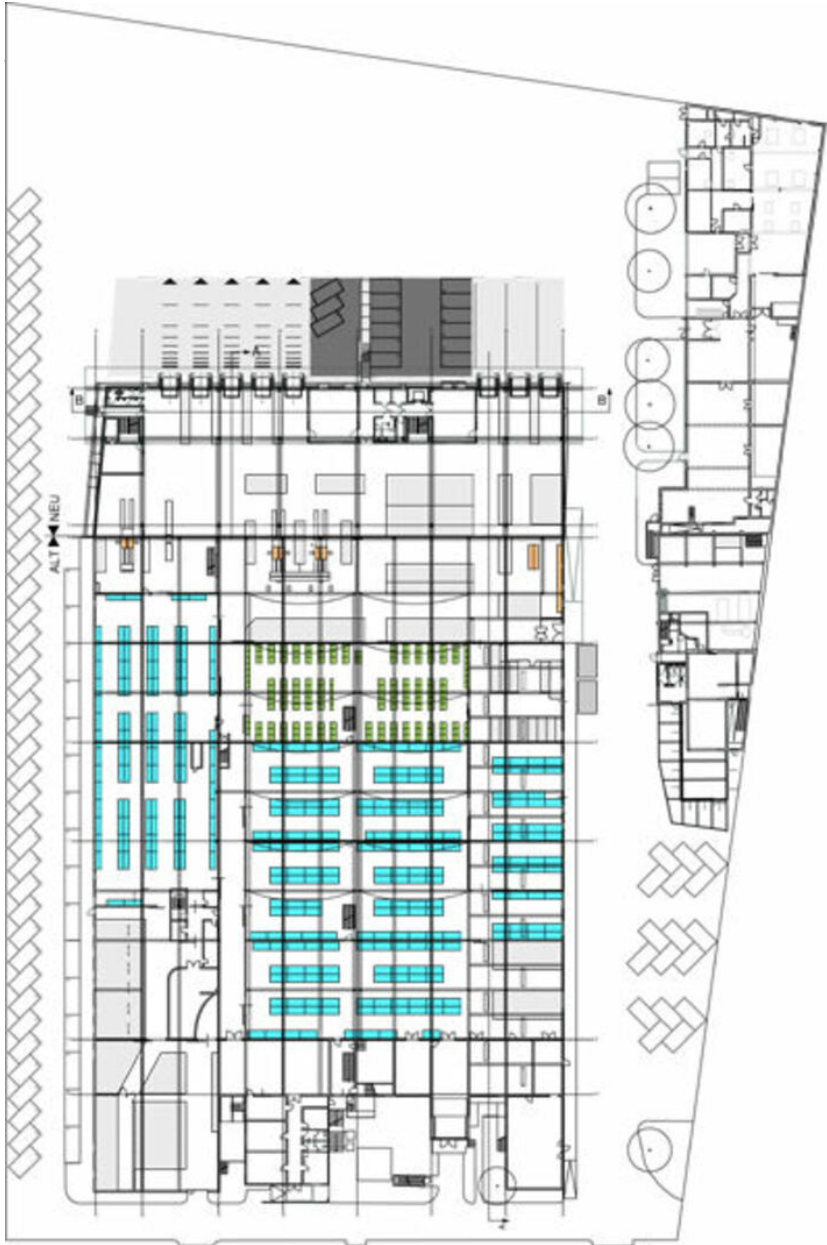
Planung: 2001

Ausführung: 2001 - 2002



© Rupert Steiner

Telekom Logistic Center



Grundriss EG