



© Paul Ott

Tribüne Reitplatz Piber

Köflach, Österreich

ARCHITEKTUR

Ernst Giselbrecht

Johannes Kaufmann Architektur

BAUHERRSCHAFT

**Spanische Hofreitschule,
Bundesgestüt Piber**

TRAGWERKSPLANUNG

Robert Wendl

FERTIGSTELLUNG

2003

SAMMLUNG

Architekturzentrum Wien

PUBLIKATIONSdatum

24. April 2004

Die steirische Landesausstellung, die sich im Jahr 2003 dem „Mythos Pferd“ widmete, bot den willkommenen Anlass zur infrastrukturellen Aufrüstung des Lipizzaner-Gestüts Piber, das jeden Sommer auch sehr edle Gäste – die Pferde der Spanischen Hofreitschule – beherbergt. Die Turnieranlage mit einem 100 Meter langen und 50 Meter breiten Reitfeld am Fuße des Schlossbergs sollte durch eine Tribüne für ca. 1.500 Zuschauer ergänzt werden, die sich möglichst zurückhaltend und „leichtfüßig“ in das bestehende Ensemble einfügen sollte.

Die Eleganz der hier ausgeübten Sportart verpflichtete die Architekten gewissermaßen zum scheinbar mühelosen Spiel der Kräfte: Eine Sequenz von 15 weiß lackierten Stahlträgern trägt sowohl das markant nach unten geknickte Dach als auch die schräg ansteigenden Sitzstufen aus gestapelten Lärchenbohlen. Darübergespannte Lattenroste aus Lärchenholz (natur imprägniert) dienen als Sitzfläche, zwei Boxen auf der oberen Plattform sind dem Platzsprecher bzw. diversen Pferderennen-Berichterstatern vorbehalten. Um die Leichtigkeit der Konstruktion zu betonen, ohne allzu großen Luftzug in Kauf nehmen zu müssen, wurden Windschutzbrüstungen und Setzstufen in Glas ausgeführt. (Text: Gabriele Kaiser)



© Paul Ott



© Paul Ott



© Paul Ott

Tribüne Reitplatz Piber

DATENBLATT

Architektur: Ernst Giselbrecht, Johannes Kaufmann Architektur (Johannes Kaufmann)
 Mitarbeit Architektur: Bernd Federspiel (Projektleitung), Dark Schick (Büro Kaufmann)
 Bauherrschaft: Spanische Hofreitschule, Bundesgestüt Piber
 Tragwerksplanung: Robert Wendl
 Fotografie: Paul Ott

Funktion: Sport, Freizeit und Erholung

Planung: 2002

Ausführung: 2002 - 2003

PUBLIKATIONEN

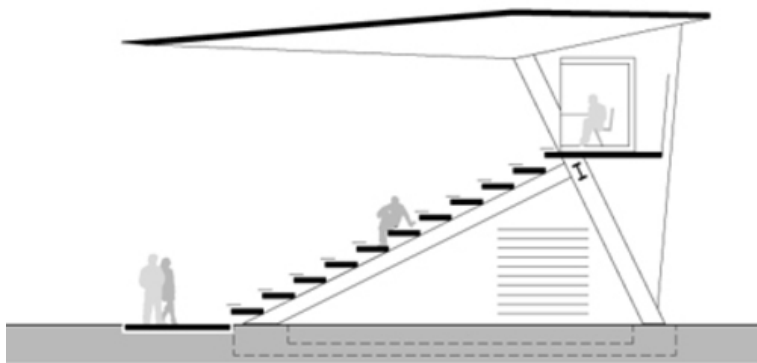
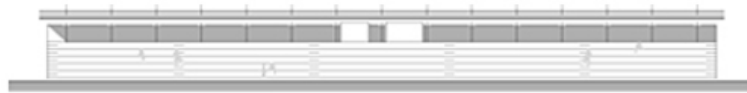
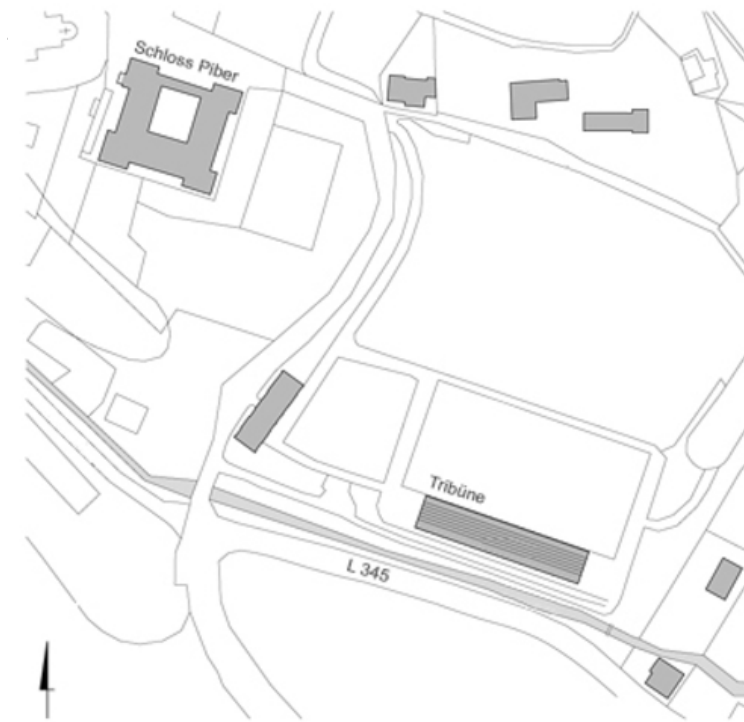
Ernst Giselbrecht - Architektur als kulturelles Engagement, Hrsg. Ernst Giselbrecht, L'Arca Edizioni, Mailand 2007.

Architektur_STMK Räumliche Positionen. Mit Schwerpunkt ab 1993, Hrsg. Michael Szyszkowitz, Renate Ilsinger, HDA, Graz 2005.



© Paul Ott

Tribüne Reitplatz Piber



Projektplan