



© Benda&Walles

Wie so häufig im Umgang mit alten Bausubstanzen lag auch hier das Geheimnis der Anpassung an gegenwärtige Bedürfnisse in der Entkernung. Eine angejahrte traditionelle Apotheke konnte auf diese Weise aufgefrischt und mit den Attributen einer „neuen Übersichtlichkeit“ ausgestattet werden.

Der farbliche Grundton ist hell, variiert in nur zwei Nuancen, konnotiert die der Ladentypologie angemessene „Reinheit“. Zarte Glasregale, kubische Verkaufspulte und klares Raumlicht verschaffen den Arzneien eine angenehme visuelle Präsenz. Was im anspruchsvollen Shopdesign heute selbstverständlich erscheint, ist im Apothekenbereich immer noch die bemerkenswerte Ausnahme. (Text: Gabriele Kaiser)

Adalbert Stifter Apotheke

Klosterneuburger Straße 118
1200 Wien, Österreich

ARCHITEKTUR
Benda&Walles

BAUHERRSCHAFT
Adalbert Stifter Apotheke

FERTIGSTELLUNG
2004

SAMMLUNG
Architekturzentrum Wien

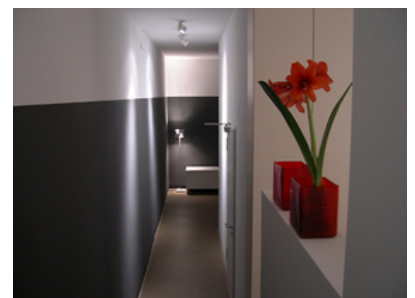
PUBLIKATIONSdatum
17. Mai 2004



© Benda&Walles



© Benda&Walles



© Benda&Walles

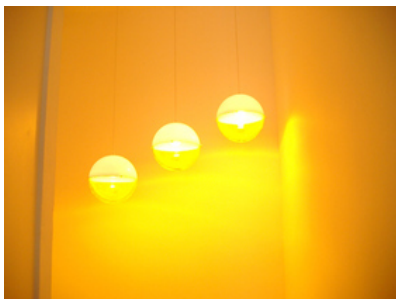
Adalbert Stifter Apotheke

DATENBLATT

Architektur: Benda&Walles (Mikael Walles, Sascha Benda, Herbert Panek)
Bauherrschaft: Adalbert Stifter Apotheke

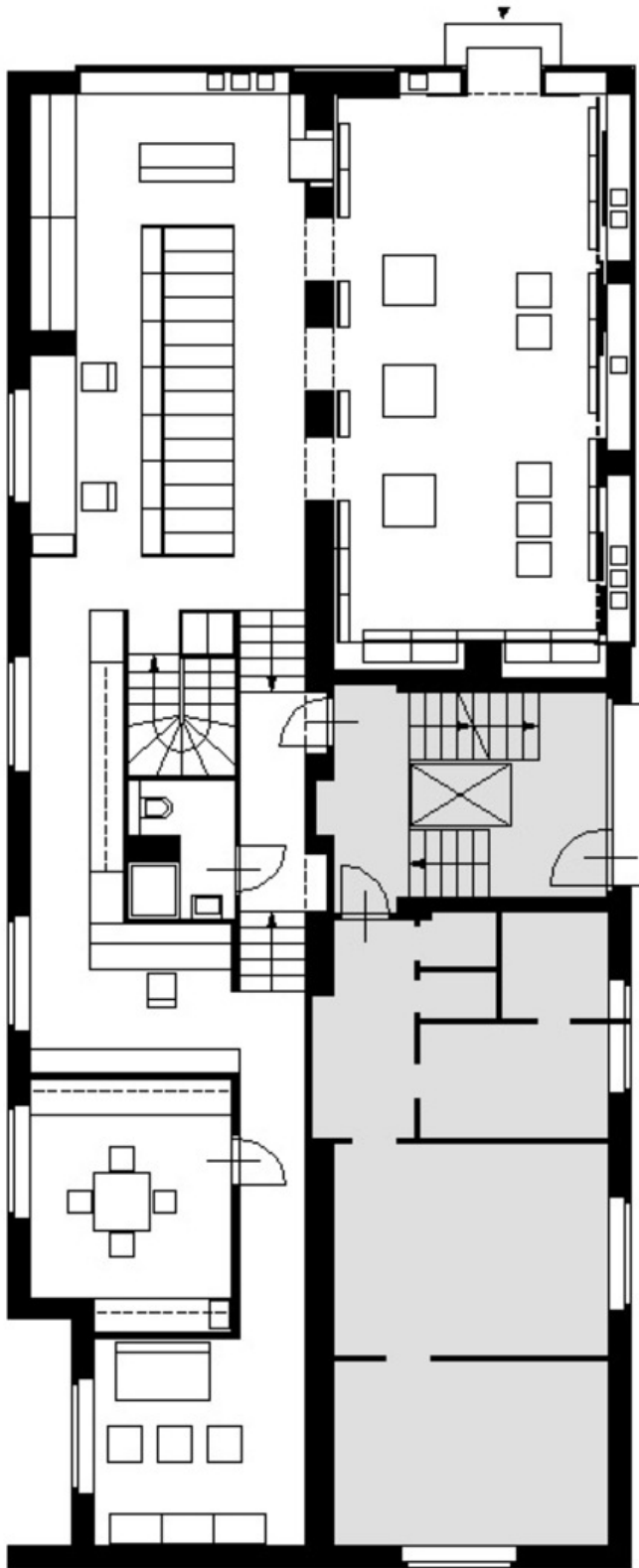
Funktion: Gesundheit und Soziales

Planung: 2003
Fertigstellung: 2004



© Benda&Walles

Adalbert Stifter Apotheke



Grundriss