



© Ignacio Martinez

## Haus Rauch

Ried 9a  
6914 Hohenweiler, Österreich

ARCHITEKTUR  
**stöckler gruber architekten**

BAUHERRSCHAFT  
**Monika Rauch**  
**Hans-Peter Rauch**

FERTIGSTELLUNG  
**2002**

SAMMLUNG  
**Architekturzentrum Wien**

PUBLIKATIONSdatum  
**24. Mai 2004**



Warum den Wohnraum nicht einfach verdoppeln? Warum nicht dem traditionellen Satteldachhaus ein zeitgemäßes Pendant zur Seite stellen, das sich einfügt und das als Element des Neuen dennoch wahrnehmbar bleibt? Der Architekt agierte bei diesem Zubau diszipliniert komplementär: das Vorhandene wurde weitergedacht, aber mit den Attributen der Transparenz und der Niedrigenergie mit einem völlig neuen Outfit ausgestattet.

Vor dem Satteldach hat sich heute niemand zu scheuen. An der verglasten Stirn des Zubaus hängen wie ein schillerndes Diadem die Paneele zur Gewinnung der Solarenergie. Im Grundriss des Zubaus werden die Errungenschaften barrierefreien Wohnens gepflegt: im Erdgeschoss vermengt sich Wohnen-Kochen-Essen im Loft, im Obergeschoss wird in entsprechender „Durchsichtigkeit“ privatisiert: Den einzelnen Zimmern sind Balkone vorgelagert, mit Ausblicken, die dem Thema Wohnen auf dem Land eine unwiderstehliche, altbekannte, zeitlose Wendung geben. (Text: Gabriele Kaiser)



© Ignacio Martinez



© Ignacio Martinez



© Ignacio Martinez

## Haus Rauch

### DATENBLATT

Architektur: stöckler gruber architekten (Michael Stöckler, Doris Gruber)

Bauherrschaft: Monika Rauch, Hans-Peter Rauch

Fotografie: Ignacio Martinez

Maßnahme: Erweiterung

Funktion: Einfamilienhaus

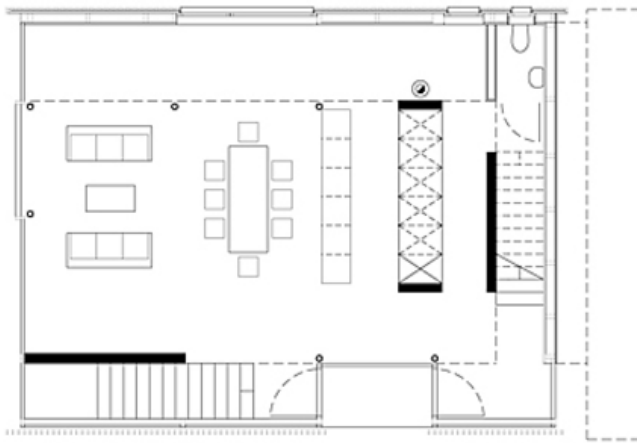
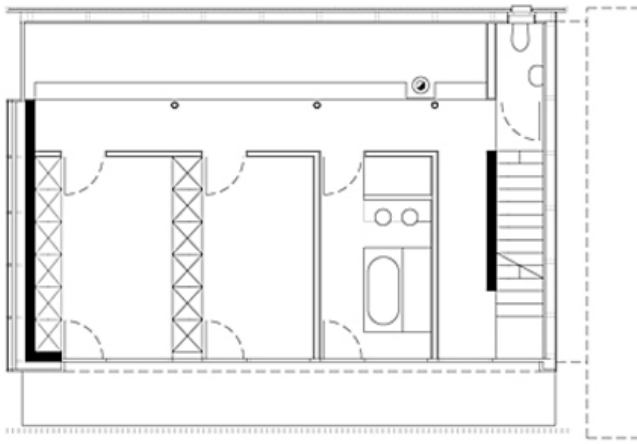
Planung: 1999 - 2000

Ausführung: 2000 - 2002

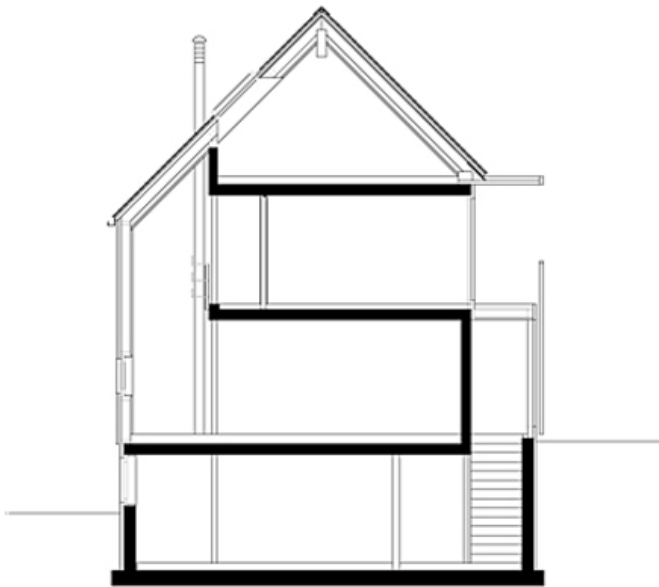


© Ignacio Martinez

Haus Rauch



A



Projektplan