



© Ignacio Martinez

Umbau und Zubau Volksschule Thal

Thal 63
6934 Sulzberg, Österreich

ARCHITEKTUR
Gerhard Gruber
Roland Gnaiger

BAUHERRSCHAFT
Gemeinde Sulzberg

TRAGWERKSPLANUNG
Ruthardt & Gasser

FERTIGSTELLUNG
1998

SAMMLUNG
Architekturzentrum Wien

PUBLIKATIONSdatum
27. Mai 2004

Thal liegt an den nördlichen Ausläufern des Bregenzerwaldes. Ausgangsbasis für das Schulprojekt war das alte Schulhaus aus dem Jahr 1936 und ein um 1980 entstandener, qualitätsschwächerer Zubau. Der Entwurf sollte bei geringstem Flächenbedarf den Zubau integrieren und zusätzlichen Raum für einen Turnsaal und einen Kindergarten schaffen.

Die beiden Zubauphasen werden zu einem Ganzen verschmolzen und in strenger Form neben das alte Schulhaus gestellt. Ein Grundgedanke der räumlichen Konzeption bestand darin, die kleinen Zusammenhänge einer zweiklassigen Dorfschule erlebbar zu machen. Es gibt keine hermetischen Räume, die ganze Schule wird als Klassenzimmer erfahrbar und in vielfältiger Weise benutzbar. Wie im alten Schulhaus (aber auch im nahen Dorfgasthof) nur einfache, natürliche Materialien eingesetzt worden waren, so sollte es auch in neuen Bauteil zu keiner Materialentfremdung kommen. Rohstoff war zur Hauptsache das in naher Umgebung gewachsene Holz der Weißtanne.

Ziel war es, dem Bau in seiner einfachen, zweckbetonten Formensprache jene Authentizität zu geben, die ihm an diesem Ort zusteht. Architektur hat hier zuerst wie selbstverständlich zu dienen: Sie soll den Lehrern und Kindern die nötige Infrastruktur komfortabel zur Verfügung stellen, vor allem aber auch die Erfahrung von Behaglichkeit und Wohnlichkeit ermöglichen. (Text: Gabriele Kaiser nach einem Text der Architekten)



© Gerhard Gruber



© Gerhard Gruber



© Ignacio Martinez

Umbau und Zubau Volksschule Thal

DATENBLATT

Architektur: Gerhard Gruber, Roland Gnaiger

Mitarbeit Architektur: Stefan Mayerhofer

Bauherrschaft: Gemeinde Sulzberg

Tragwerksplanung: Ruthardt & Gasser

Fotografie: Ignacio Martinez

Maßnahme: Umbau, Erweiterung

Funktion: Bildung

Planung: 1997 - 1998

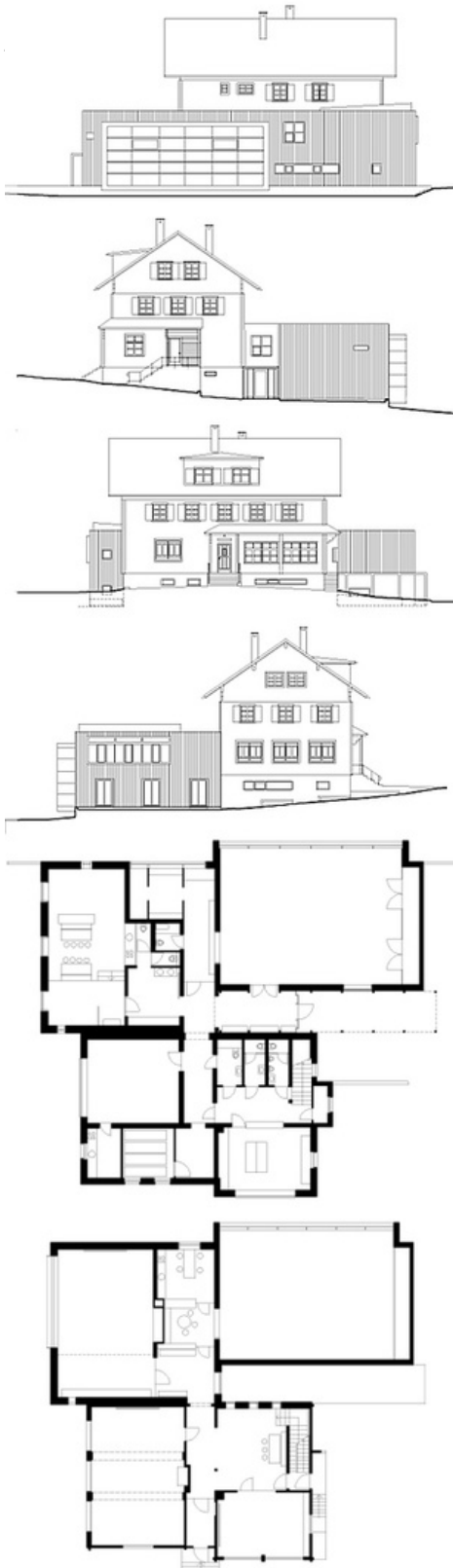
Fertigstellung: 1998



© Ignacio Martinez

/19511/large.jpg

Umbau und Zubau Volksschule Thal



Projektplan