



© Paul Ott

Wohnanlage 'Oasis'

Steinerstraße 3-11
5020 Salzburg, Österreich

ARCHITEKTUR

Wolfgang Tschapeller**Hans Peter Wörndl****maxRIEDER**

BAUHERRSCHAFT

Kainz - Immobilien GmbH

TRAGWERKSPLANUNG

Karlheinz Wagner

FERTIGSTELLUNG

2000

SAMMLUNG

Architekturzentrum Wien

PUBLIKATIONSdatum

14. September 2003

Wohnanlage Oasis

Dieses Zeilenbauwerk mit seiner komplexen Kopfstirnausbildung soll das bekannte Image eines Wohnbaus verlassen und auch von außen ein klares Zeichen setzen. Eine Membran überzieht die Fassade und umhüllt den Bau.

Versunkene intime Gärten mit speziellen Einfriedungen und einer künstlichen Landschaft wurden geplant, jedoch vom Bauherrn nicht ausgeführt. Die Ausführung erfolgte bedauerlicherweise durch Dritte und den Bauherrn ausserhalb des Einflussbereiches der Entwurfsarchitekten. Das wird im wesentlichen im Erdgeschoss, im Landschaftsgarten, den Brüstungen und in den Freitreppen sichtbar.

Die Gesamtwohnungsanzahl beträgt 48 Wohnungen, wobei es 24 Maisonnetten, 20 Geschosswohnungen und 4 Penthousewohnungen gibt. Bei der Konstruktion handelt es sich um einen Fertigteilbau aus Stahlbetonfertigteilschotten, Holzfertigteilen mit Fenster/Türeinsatz und Decken in Stahlbeton. Die Besonderheit ist die Fassadengestaltung mit der Membranverkleidung aller Außenflächen, teilweise in Edelstahlausführung.



© Paul Ott



© Paul Ott



© Paul Ott

Wohnanlage 'Oasis'

DATENBLATT

Architektur: Wolfgang Tschapeller, Hans Peter Wörndl, maxRIEDER (Max Rieder)

Bauherrschaft: Kainz - Immobilien GmbH

Tragwerksplanung: Karlheinz Wagner

Fotografie: Paul Ott

Bauphysik: Erich Panzhauser, Wien; Bautechn.- Versuchs-u. Forschungsanstalt, Salzburg

Maßnahme: Neubau

Funktion: Wohnbauten

Planung: 1996 - 1999

Ausführung: 1999 - 2000

PUBLIKATIONEN

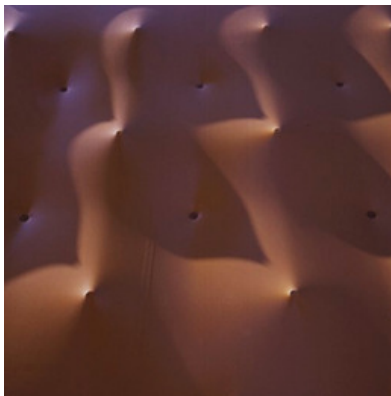
Architekturpreis Land Salzburg 2002, Hrsg. Initiative Architektur, Initiative Architektur, Salzburg 2002.

AUSZEICHNUNGEN

Architekturpreis Land Salzburg 2002, Anerkennung

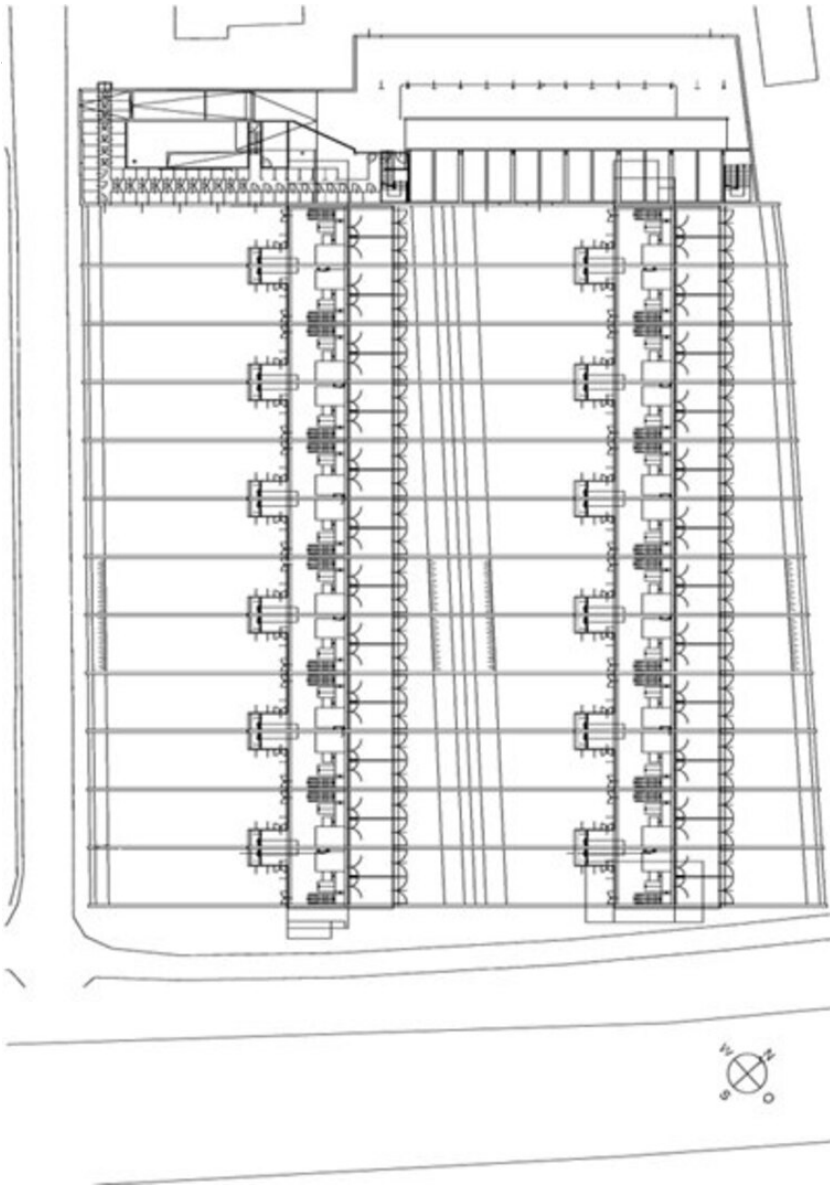
WEITERE TEXTE

Wohnanlage „Oasis“, Initiative Architektur, 27.01.2010



© Paul Ott

Wohnanlage 'Oasis'



Grundriss EG