



© Margherita Spiluttini

Fachhochschule Krets

Piaristengasse 1
3500 Krets an der Donau, Österreich

ARCHITEKTUR
lichtblauwagner architekten

BAUHERRSCHAFT
Piaristenorden Österreich

TRAGWERKSPLANUNG
Josef Gebeshuber

FERTIGSTELLUNG
2001

SAMMLUNG
**ORTE architekturnetzwerk
niederösterreich**

PUBLIKATIONSdatum
27. Januar 2002



Das IMC Krets als Träger der Fachhochschule plant für die Unterbringung weiterer Studienlehrgänge einen Neubau auf dem Areal des Piaristenordens. Architekt Gerhard Lichtblau hat ein überzeugendes städtebauliches Konzept dafür vorgelegt.

Die erste Planungs idee zur räumlichen Erweiterung der Fachhochschule im Bereich des Piaristenklosters betraf einen Dachausbau. Der historische Dachstuhl ist aber in denkmalpflegerischer Hinsicht so wertvoll, daß diese Variante rasch verworfen wurde.

Als Alternative wurde ein eigenständiger Baukörper im Bereich der bestehenden Turnsäle des Gymnasiums entwickelt. Diese sollen an die Kante des Stadtgrabens verlegt und gänzlich neu organisiert werden. Der dadurch freiwerdende Raum wird durch einen neuen Baukörper genutzt, der parallel zum nördlichen Trakt des Klostergebäudes zu liegen kommt.

Eine zweigeschossige Halle mit Cafe, Bibliothek, Infobox, Aula führt zu den Obergeschossen mit Seminarräumen und Hörsälen. Eine zweigeschossige Tiefgarage soll den beengten öffentlichen Raum von Autos freihalten.

Mit diesem Erweiterungskonzept für das IMC Krets soll der weitere positive Ausbau der Fachhochschule Krets langfristig sichergestellt werden.



© Margherita Spiluttini

DATENBLATT

Architektur: lichtblauwagner architekten (Susanna Wagner, Andreas Lichtblau)

Mitarbeit Architektur: Barbara Landrock, Markus Kierner, Gerhild Stosch, Gerhard Lichtblau

Bauherrschaft: Piaristenorden Österreich

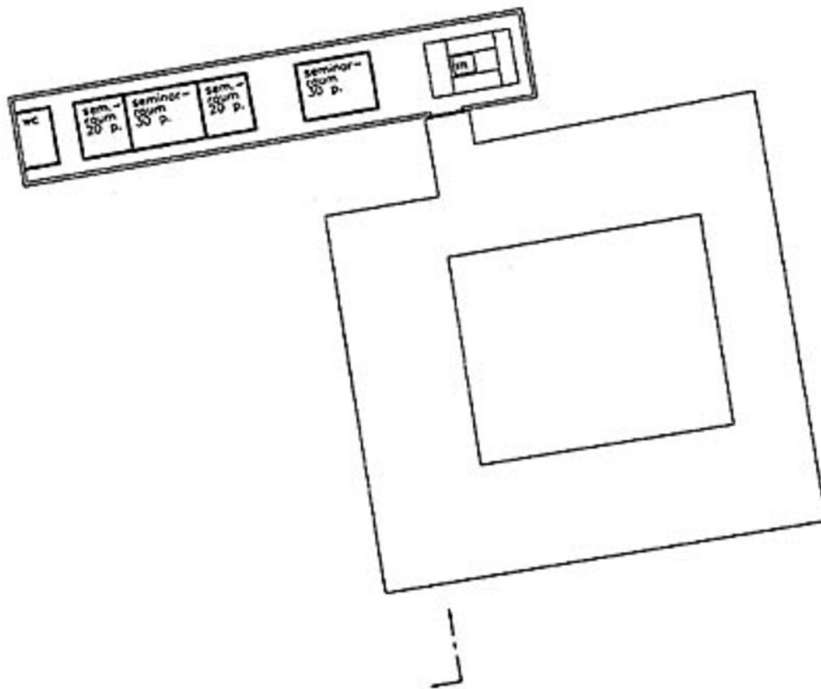
Tragwerksplanung: Josef Gebeshuber

Fotografie: Margherita Spiluttini

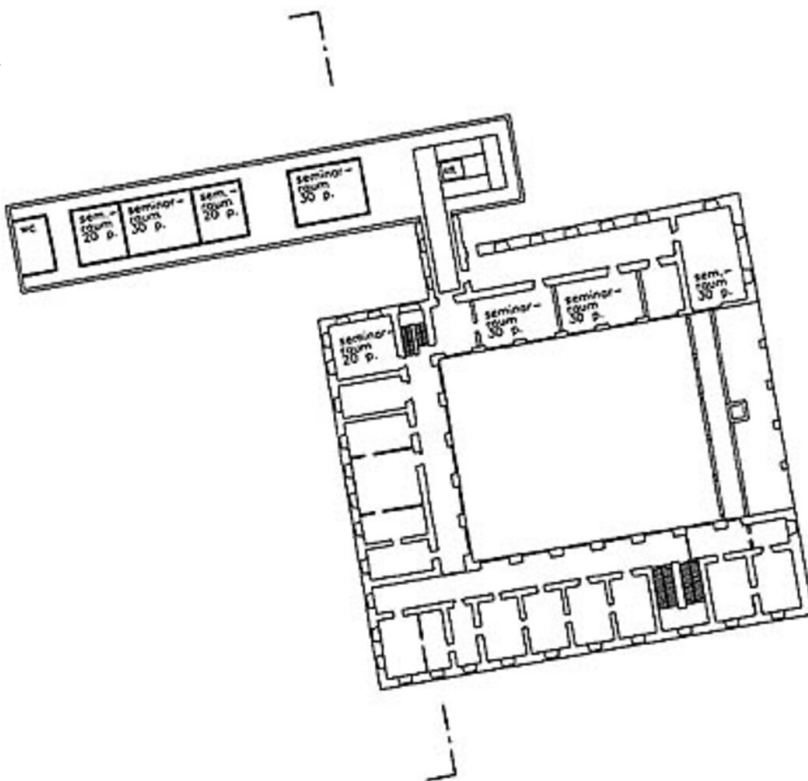
Funktion: Bildung

Planung: 1999

Ausführung: 2000 - 2001

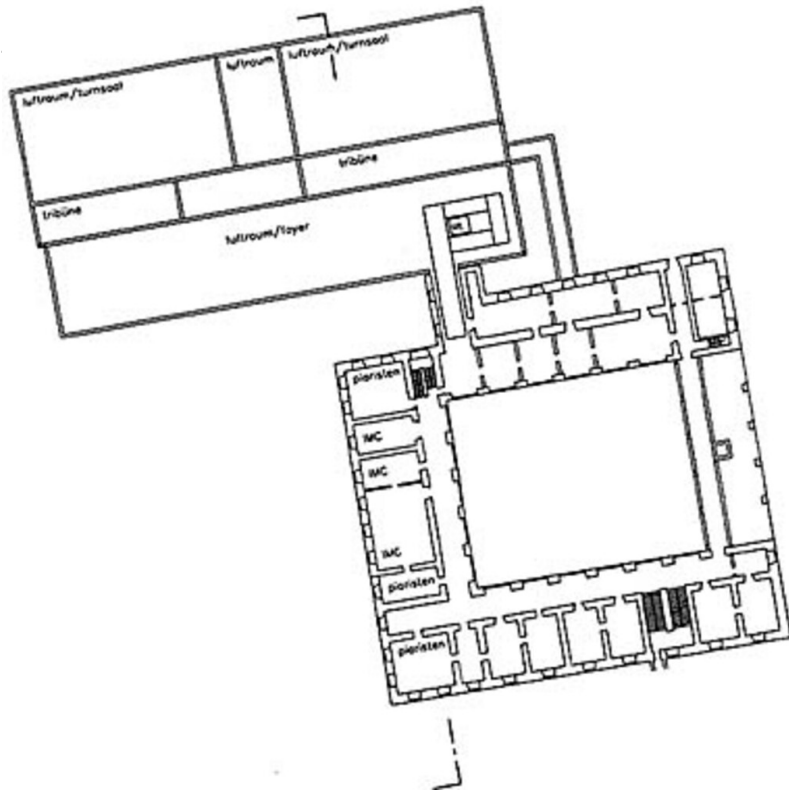


Grundriss

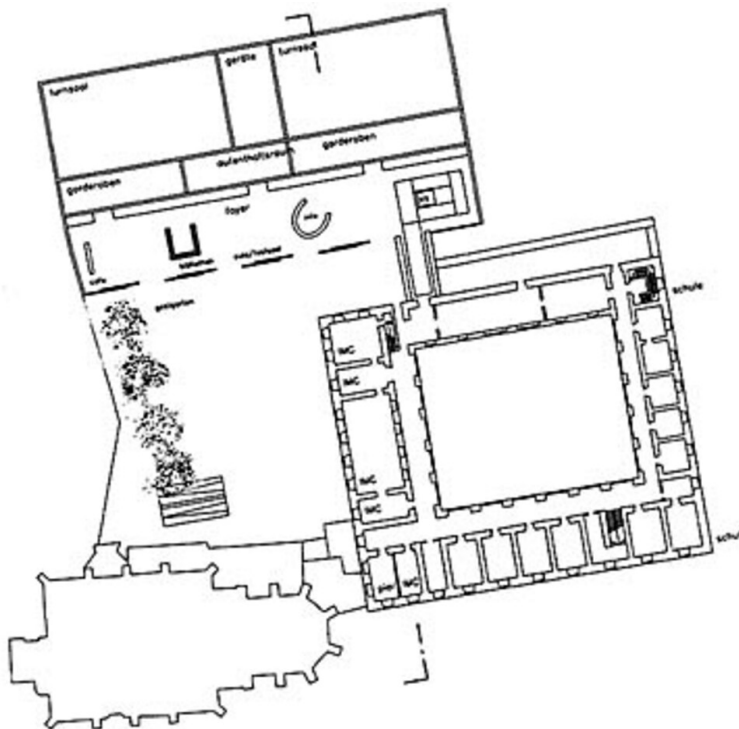


Grundriss

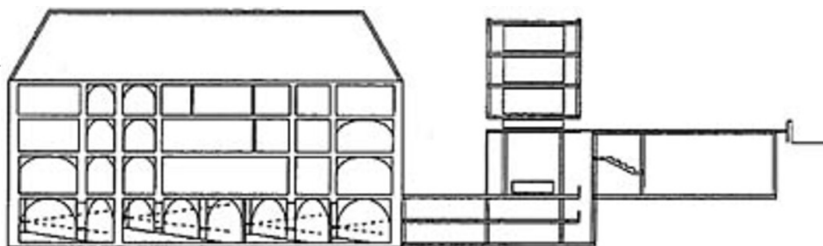
Fachhochschule Krems



Grundriss

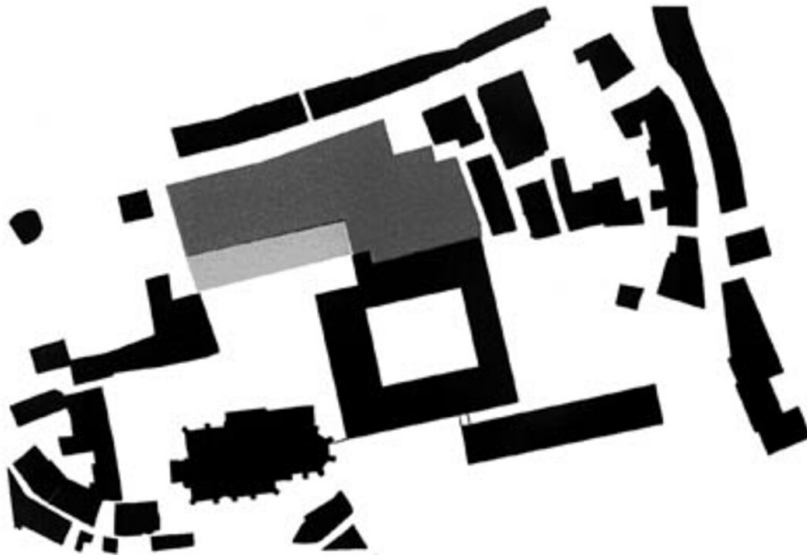


Grundriss



Schnitt

Fachhochschule Krems



Lageplan