



© Christian Mang

## Filiale Volksbank Kreams - Umbau

Untere Landstraße  
3500 Kreams an der Donau, Österreich

ARCHITEKTUR

**Christian Mang**

BAUHERRSCHAFT

**Volksbank Kreams**

FERTIGSTELLUNG

**1998**

SAMMLUNG

**ORTE architekturnetzwerk  
niederösterreich**

PUBLIKATIONSdatum

**01. Juni 1999**



Die Volksbank Kreams-Zwettl AG hat die Filiale in der Unteren Landstraße umgebaut und in ein zeitgemäßes Erscheinungsbild gebracht. Architekt Christian Mang signalisiert Kühle, Rationalität und Sachlichkeit eines Bankinstituts, schafft aber trotzdem behagliche und angenehme Aufenthaltsräume für Kunden und Mitarbeiter.

Das Gebäude Untere Landstraße 1 liegt im Herzen der Kremser Altstadt und erfordert aufgrund dieser prominenten Lage in der Achse des Täglichen Marktes besondere gestalterische Anstrengungen. Diesem hohen Anspruch kommt der Architekt sowohl mit der Gestaltung der Außenfassade als auch mit der Einrichtung der Innenräume nach.

Das stattliche Haus mit drei Fensterachsen zur Unteren Landstraße beherbergt im Erdgeschoß die Betreuungszone und die Selbstbedienungszone. In den beiden Obergeschossen sind Büroräume und Besprechungszimmer für das Bankgeschäft untergebracht. Neue Materialien, insbesondere getönte und teilweise färbige Glaswände bestimmen die Raumatmosphäre. Besondere Beachtung verdienen die Gestaltung des mittigen Einganges und die High-tech-Verglasung der Schaufenster im Erdgeschoß.



© Christian Mang

**Filiale Volksbank Krems - Umbau**

DATENBLATT

Architektur: Christian Mang

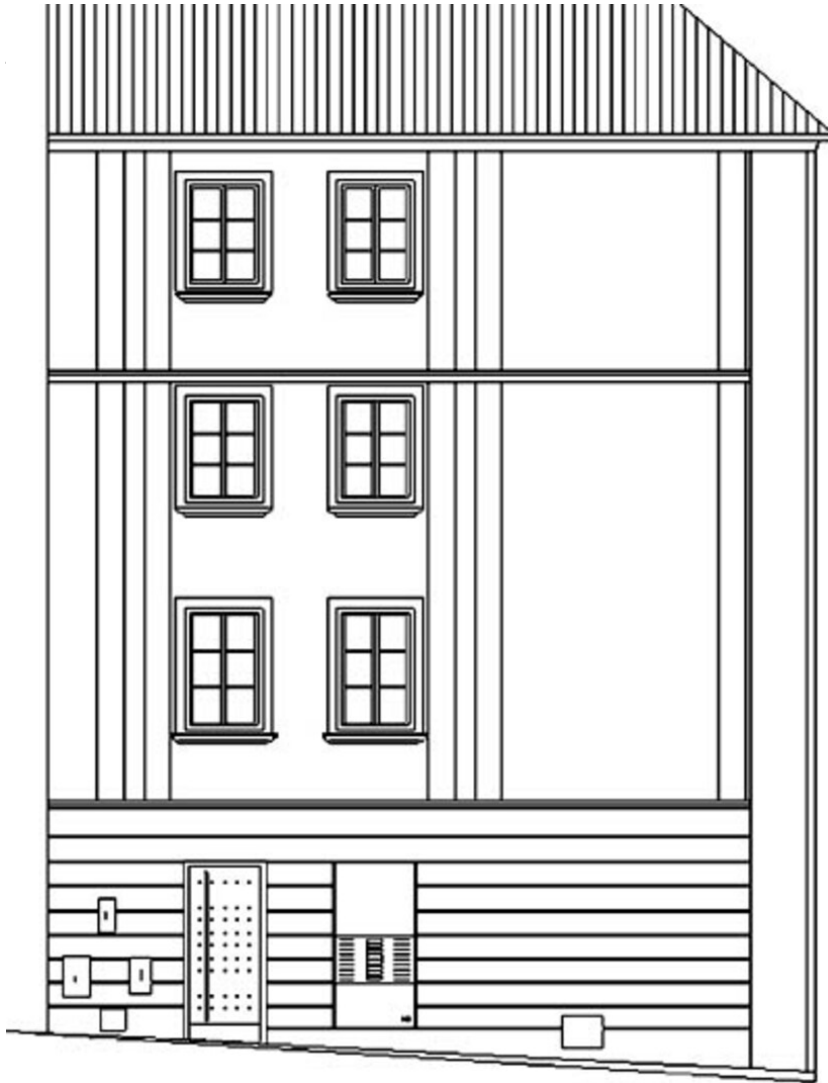
Bauherrschaft: Volksbank Krems

Maßnahme: Umbau

Funktion: Banken und Börse

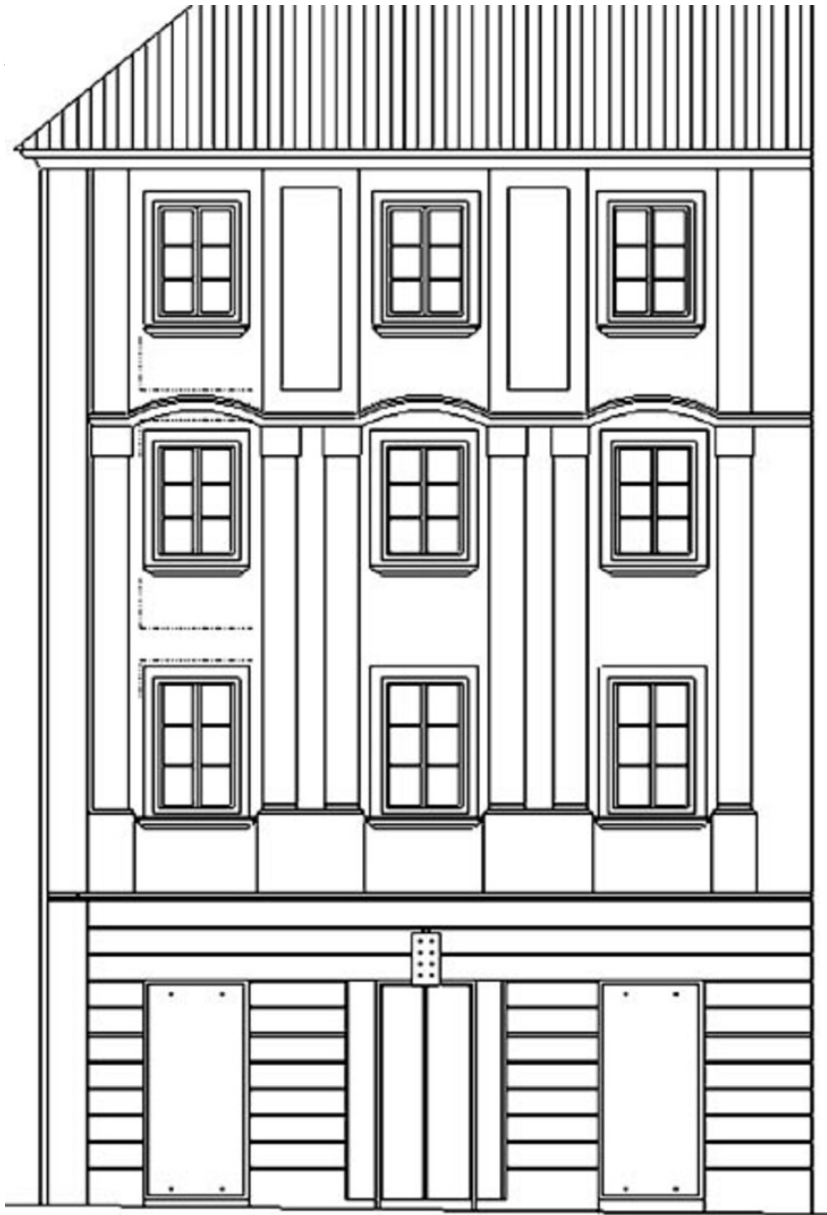
Fertigstellung: 1998

Filiale Volksbank Krems - Umbau



Ansicht Marktgasse

Filiale Volksbank Krems - Umbau



Ansicht Landstrasse