



© Bruno Klomfar

Eine expressive Skulptur aus Sichtbeton bildet die Grundstruktur für das Gebäude. Die rückspringenden Flächen sind mit Sperrholzplatten aus Douglasie verkleidet in die großformatigen Glasflächen eingeschnitten.

Bürowohnhaus Armellini

Neulandstrasse
6971 Hard, Österreich

ARCHITEKTUR

Wimmer-Armellini

TRAGWERKSPLANUNG

Mader & Flatz

FERTIGSTELLUNG

2004

SAMMLUNG

ausfahrten

PUBLIKATIONSdatum

06. Juni 2004



© Bruno Klomfar



© Bruno Klomfar

Bürowohnhaus Armellini

DATENBLATT

Architektur: Wimmer-Armellini (Ute Wimmer-Armellini, Peter Wimmer)

Mitarbeit Architektur: Davide Paruta

Tragwerksplanung: Mader & Flatz (Ernst Mader, Markus Flatz)

Fotografie: Bruno Klomfar

Maßnahme: Neubau

Funktion: Gemischte Nutzung

Ausführung: 2003 - 2004

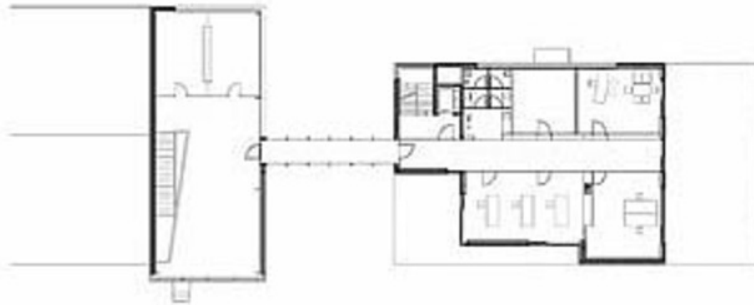
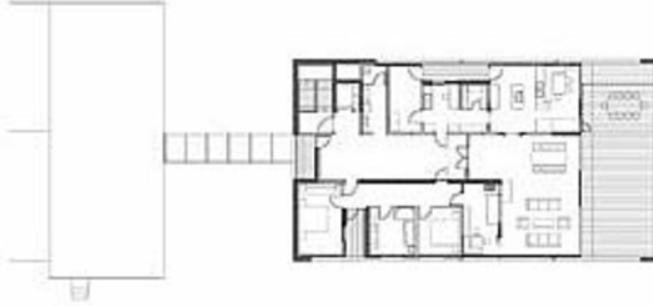
RAUMPROGRAMM

EG: Eingang, Garage, Einliegerwohnung.

OG: Planungsbüro mit Brücke zum bestehenden Schauraum.

OG: Wohnung

Bürowohnhaus Armellini



Projektplan