



© Walter Felder

Schlosserei und Wohnung

Wilbinger Straße
6870 Bezau, Österreich

ARCHITEKTUR
Walter Felder

BAUHERRSCHAFT
Meier Rudolf - Metall und Glasbau

TRAGWERKSPLANUNG
Ingo Gehrer

FERTIGSTELLUNG
2000

SAMMLUNG
Architekturzentrum Wien

PUBLIKATIONSdatum
12. Juni 2004

Das Gebäude befindet sich am südlichen Rand der Gewerbezone in Bezau, die sich entlang der Ortseinfahrt erstreckt. Südseitig grenzt die Aulandschaft der Bregenzerach an das dreiecksförmige Grundstück. Das Bauwerk beherbergt eine Schlosserei bzw. Glaserei sowie eine Wohnung. Die Werkstatt ist nord- und westseitig erschlossen. Der Zugang zur im Dachgeschoss liegenden Wohnung erfolgt ostseitig über eine überdeckte Freitreppe, die vom südlichen Gartenbereich direkt in den Wohnbereich führt.

Der linear organisierten Wohnung ist auf die gesamte Länge eine großzügige Terrasse vorgelagert. Die Wohnung ist zur Aulandschaft und zum Landschaftsraum geöffnet und orientiert, sowie Richtung Gewerbegebiet abgeschottet. Die beiden Nutzungen Wohnen und Werkstatt wurden in einem solitären Baukörper vereint. Eine transluzente Haut aus freitragendem Profilglas überzieht den gesamten Baukörper und stellt das verbindende Element der unterschiedlichen Bereiche dar. Durch diese Haut schimmert die als Holzbox ausgeführte Wohnung, die körperhaft wirkende Außentreppe der Wohnung, die südseitigen Sonnenkollektoren, das umlaufende Oberlicht der Werkstatt und deren Stahlkonstruktion durch. (Text: Architekt)



© Walter Felder



© Walter Felder

Schlosserei und Wohnung

DATENBLATT

Architektur: Walter Felder

Bauherrschaft: Meier Rudolf - Metall und Glasbau

Tragwerksplanung: Ingo Gehrler

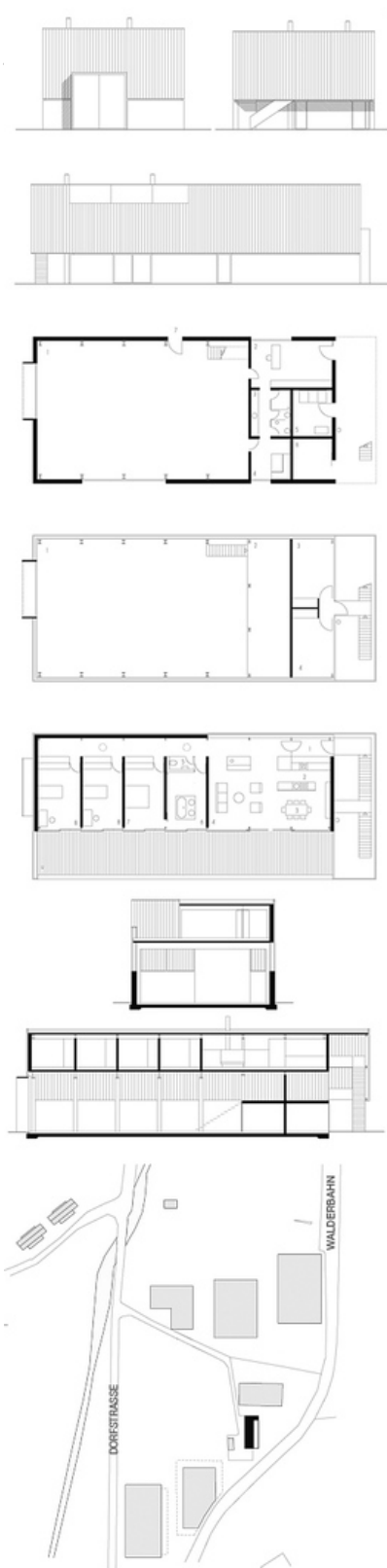
Funktion: Gemischte Nutzung

Planung: 2000

Fertigstellung: 2000

1_plan/19498/large.jpg

Schlosserei und Wohnung



Projektplan