



© Florian Holzherr

Während ein rund 200 Jahre altes und denkmalgeschütztes Bauernhaus im Ortskern von Röhthis sorgfältig restauriert und für die neue Nutzung als Weinhandlung bzw. als Niederlassung einer Internet-Agentur adaptiert wurde (siehe gesonderten Beitrag), wurde das alte Stallgebäude, im Hinblick auf die Neunutzung als Steuerberatungskanzlei, bis auf die Erdgeschossmauern abgetragen und ein Stahlbetonskelettbau mit aussteifendem Treppenkern „hineingestellt“. Der Begriff des Hineinstellens des Neuen in das Alte ist treffend, denn zwischen Neubau und Altsubstanz gibt es keine konstruktive oder thermische Verbindung. Die Betondecken der Aufstockung werden von je acht Stahlstützen getragen, zwischen Sockel und Überbau verläuft eine deutliche Trennfuge.

Obwohl der Neubau mit dem Altbau nicht verschmilzt, verhält er sich in seiner architektonischen Konzeption „integer“ gegenüber dem Ort und dessen Geschichte. Die hochwärmegeämmte Holzpfostenkonstruktion der Außenwände (Passivhausstandard) ist in Anspielung auf die früher im Stadel übliche Schindelproduktion in einen Schindelpanzer aus Lärchenholz gehüllt. Regulierbare Sonnenschutzlamellen, die in vom Dach abgehängten Aluminiumrahmen befestigt sind, rufen in dieser Region vertraute und selbstverständliche Bilder in Erinnerung. Dazu Reinhard Drexel: „So wie bei alten Bauernhäusern der Wohnteil auch immer mit dem höherwertigen Schindelpanzer verkleidet wurde, verlangte der neue Verwendungszweck ebenfalls eine höherwertige Hülle als die vorhandene Bretterschulung des Stalles.“ Zusätzlich verweist die geschlossene hölzerne Hülle auf die Geschlossenheit alter Stallgebäude. In der Innenausstattung lassen das offene



© Florian Holzherr



© Florian Holzherr



© Florian Holzherr

Steuerberatungskanzlei

Schulgasse 28
6832 Röhthis, Österreich

ARCHITEKTUR

Reinhard Drexel

BAUHERRSCHAFT

Hatto Frick

TRAGWERKSPLANUNG

BHM INGENIEURE

FERTIGSTELLUNG

2001

SAMMLUNG

Architekturzentrum Wien

PUBLIKATIONSdatum

18. Juni 2004



Steuerberatungskanzlei

Raumkonzept sowie die sorgfältige Material- und Farbwahl erkennen, dass der Anspruch des Architekten, die neue Nutzung sensibel in bestehende Kontexte zu fügen, keine kompromisslerischen Halblösungen bedingte. Die Erfordernisse eines modernen Kanzleialltags sind mit zeitgemäßen Mitteln und mit respektvoller Haltung gegenüber der gewachsenen Struktur des Ortes erfüllt. (Text: Gabriele Kaiser)

DATENBLATT

Architektur: Reinhard Drexel

Mitarbeit Architektur: Sabine Schneider, Eveline Drexel, Thomas Amann, Walter Sucher

Bauherrschaft: Hatto Frick

Tragwerksplanung: BHM INGENIEURE

Fotografie: Florian Holzherr

Energieplanung: Drexel Solarluft GmbH;

Funktion: Büro und Verwaltung

Planung: 2000

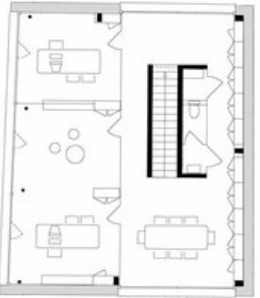
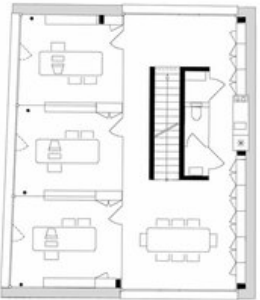
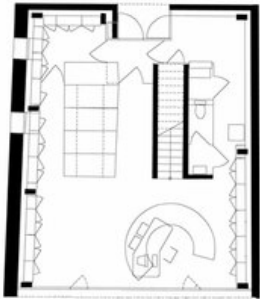
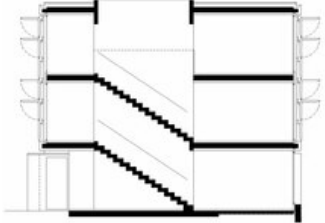
Fertigstellung: 2001



© Florian Holzherr

data/med_plan/19493/large.jpg

Steuerberatungskanzlei



Projektplan