



© Hertha Hurnaus

Einfamilienhaus M/S

Grillparzerstraße 13
3512 Mautern an der Donau, Österreich

ARCHITEKTUR
Christoph Mayrhofer

BAUHERRSCHAFT
Sabine Machly
Harald Schwarz

TRAGWERKSPLANUNG
Richard Woschitz

FERTIGSTELLUNG
2004

SAMMLUNG
Architekturzentrum Wien

PUBLIKATIONSdatum
25. Juni 2004



Die Doppelparzelle am Stadtrand von Mautern bot eine wenig attraktive Nachbarschaft, dafür aber eine umso schönere Fernsicht auf die Weinberge im Süden und Norden. Ein wichtiger Ausgangspunkt der Planung war es daher, diesen Blick in die Landschaft baulich zu fokussieren.

Auf einen Sichtbetonquerriegel lagert straßenseitig ein langgestreckter, stützenfreier Baukörper in Holzleichtbauweise. In diesem langen, Nord-Süd orientierten plastisch durchformten Bauteil befinden sich im Erdgeschoss der Wohnraum, die Küche und diverse Nebenräume, im Obergeschoss das Schlafzimmer, das Bad sowie eine Ankleide. Der südseitig auskragende Bauteil beherbergt den Arbeitsraum und eine Bibliothek für über 4.000 Bücher. Im massiven Sockel sind ein überdeckter Vorhof, Windfang sowie Gästezimmer und die Garage untergebracht. Die Fassadenbekleidung des Niedrigenergiehauses mit kontrollierter Wohnraumlüftung wurde aus geklebten Kompaktplatten (natur, unbeschichtet) gefertigt. (Text: Gabriele Kaiser nach einem Text des Architekten)



© Hertha Hurnaus



© Hertha Hurnaus



© Hertha Hurnaus

Einfamilienhaus M/S

DATENBLATT

Architektur: Christoph Mayrhofer

Bauherrschaft: Sabine Machly, Harald Schwarz

Tragwerksplanung: Richard Woschitz

Fotografie: Hertha Hurnaus

Maßnahme: Neubau

Funktion: Einfamilienhaus

Planung: 2002

Ausführung: 2002 - 2004

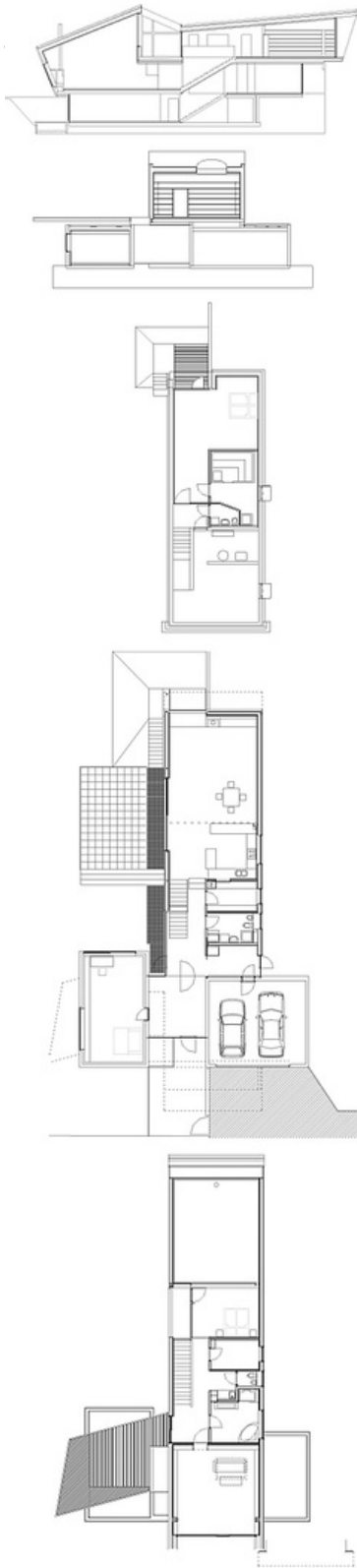
WEITERE TEXTE

Einfamilienhaus M/S, ORTE, 13.07.2004

Viel Licht, Luft und Raum, Isabella Marboe, Der Standard, 17.01.2004



© Hertha Hurnaus



ned_plan/19492/large.jpg

Einfamilienhaus M/S

Projektplan