



© Susanne Reisenberger-Wolf

Das leicht abfallende Grundstück am westlichen Rand von Bischofshofen, umringt von heterogener Bebauung und südlich von einem noch unversehrten Wiesenstück begrenzt, wird nordseitig über eine Stichstraße erschlossen. Das in Massivbauweise errichtete, zweigeschossige Haus mit winkelförmig angedocktem Zubau verhält sich Richtung Straße „reserviert“ und definiert Richtung Süden eine geschützte Hofsituation mit großzügigen uneingesehenen Freiflächen. Mit seiner hellen Putzfassade und den anthrazitfarbenen Aluminium-Fensterrahmen steht nicht eine formale Botschaft der „Andersartigkeit“ im Vordergrund, sondern eher das selbstverständliche funktionale Eingliedern in bestehende Kontexte, ohne auf eine zeitgemäße Architektursprache verzichten zu müssen.

Im Kellergeschoss ist neben Lagerräumen und Haustechnik ein großer Fitnessbereich untergebracht, der dank Geländeeinschnitt gut belichtet ist und über einen direkten Zugang ins Freie verfügt. Das Fotoatelier bzw. Büro ist als eigenständige Einheit im kleinen Zubau untergebracht, auch von hier führt eine Schutztür direkt ins Freie. Ein Carport schließt den winkelförmigen Zubau im Westen ab. Im eigentlichen Wohnhaus staffeln sich Eingang, Garderobe, Koch- und Wohnbereich in offener Raumfolge von Nord nach Süd. Den linearen Schlusspunkt setzt eine vorgelagerte Terrasse samt Pool. Im Obergeschoss sind zwei gleichwertige Kinderzimmer und der Schlafbereich der Eltern untergebracht, der sich mit vorgelagerter Loggia ebenfalls nach Süden öffnet. (Text: Gabriele Kaiser)

Haus mit Fotoatelier

Gaisbergsiedlung 13
5500 Bischofshofen, Österreich

ARCHITEKTUR
LP architektur

BAUHERRSCHAFT
**Susanne Reisenberger-Wolf
Heinrich Reisenberger**

FERTIGSTELLUNG
2003

SAMMLUNG
Architekturzentrum Wien

PUBLIKATIONSdatum
25. Juni 2004



© Susanne Reisenberger-Wolf



© Susanne Reisenberger-Wolf



© Susanne Reisenberger-Wolf

Haus mit Fotoatelier

DATENBLATT

Architektur: LP architektur (Tom Lechner, Alexander Pedevilla)
Bauherrschaft: Susanne Reisenberger-Wolf, Heinrich Reisenberger
Fotografie: Susanne Reisenberger-Wolf

Maßnahme: Neubau
Funktion: Einfamilienhaus

Planung: 2002 - 2003
Fertigstellung: 2003

PUBLIKATIONEN

LP architektur Bauten und Projekte. Buildings and Projects 2000–2007, Hrsg. Norbert Mayr, SpringerWienNewYork, Wien 2006.

WEITERE TEXTE

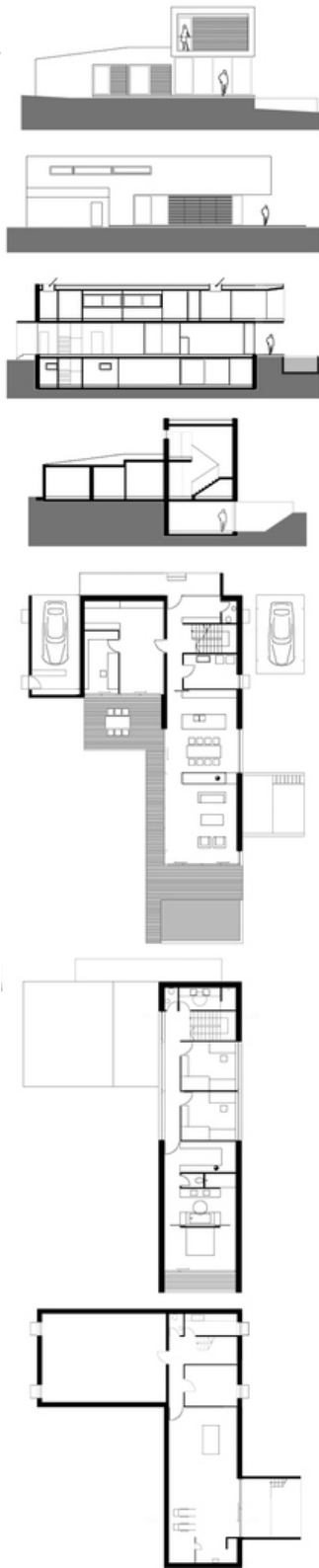
Bergpanorama im Objektiv, Isabella Marboe, Der Standard, 24.03.2007



© Susanne Reisenberger-Wolf

ata/med_plan/19491/large.jpg

Haus mit Fotoatelier



Projektplan