



© Pez Hejduk

Mehr als ein bloßes Facelifting: bei dieser Bauaufgabe ging es nicht nur darum, den Bestand zu sanieren und neu zu organisieren, sondern auch darum, zusätzliche Räume für Besprechung, Warenlager und Büros zu schaffen. Da die bestehende Tischlerei statisch nicht belastet werden konnte, wurde die geforderte neue Erschließung der ID-Werkstatt im ersten Obergeschoss als eigenständiger Baukörper mit auskragender „Nase“ über der vorhandenen Substanz errichtet.

Zwei seitliche Betonscheiben tragen Decke und Dach und stabilisieren das Raumklima. Der Fugenverlauf der Außenhaut aus Rheinzink unterstreicht die schräge Vorderansicht, innen blieb der Sichtbeton (sandgestrahlt) unverhüllt, ein Eichenholzboden und die Akustikdecke sorgen für eine in jeder Hinsicht angenehme Arbeitsatmosphäre. Die Hüften des Sockelbaus (blechverkleidete Holzkonstruktion) „rahmen“ den neuen Eingang, die beiderseitigen Türen führen zu Warenlager und Technik. Im Obergeschoss des Neubaus suggeriert die großzügige Abfolge von Foyer, Empfang und Präsentationsraum samt Balkon räumliche Weite, das vorhandene Büro wurde auf die dreifache Größe erweitert und infrastrukturell auf neuen Stand gebracht. Den Hof zum Nachbargrund schließt nun das Holzlager ab, ein traufenhoher Zaun wird nach und nach mit Efeu zuwachsen. (Text: Gabriele Kaiser)

## ID-Werkstatt

Hamalingstrasse 31  
4050 Traun, Österreich

ARCHITEKTUR

**Raimund Dickinger**

BAUHERRSCHAFT

**ID-Werkstatt**

TRAGWERKSPLANUNG

**Karl Schemmel**

FERTIGSTELLUNG

**2004**

SAMMLUNG

**Architekturzentrum Wien**

PUBLIKATIONSdatum

**02. Juli 2004**



© Pez Hejduk



© Pez Hejduk



© Pez Hejduk

## ID-Werkstatt

### DATENBLATT

Architektur: Raimund Dickinger  
Bauherrschaft: ID-Werkstatt  
Tragwerksplanung: Karl Schemmel  
Fotografie: Pez Hejduk

Funktion: Büro und Verwaltung

Planung: 2002 - 2003  
Ausführung: 2003 - 2004

### AUSFÜHRENDE FIRMEN:

Holzbau: Stern&Hafferl Baugesellschaft mbH, Gmunden (A)

### PUBLIKATIONEN

Zuschnitt Holz+, proHolz Austria, Wien 2005.

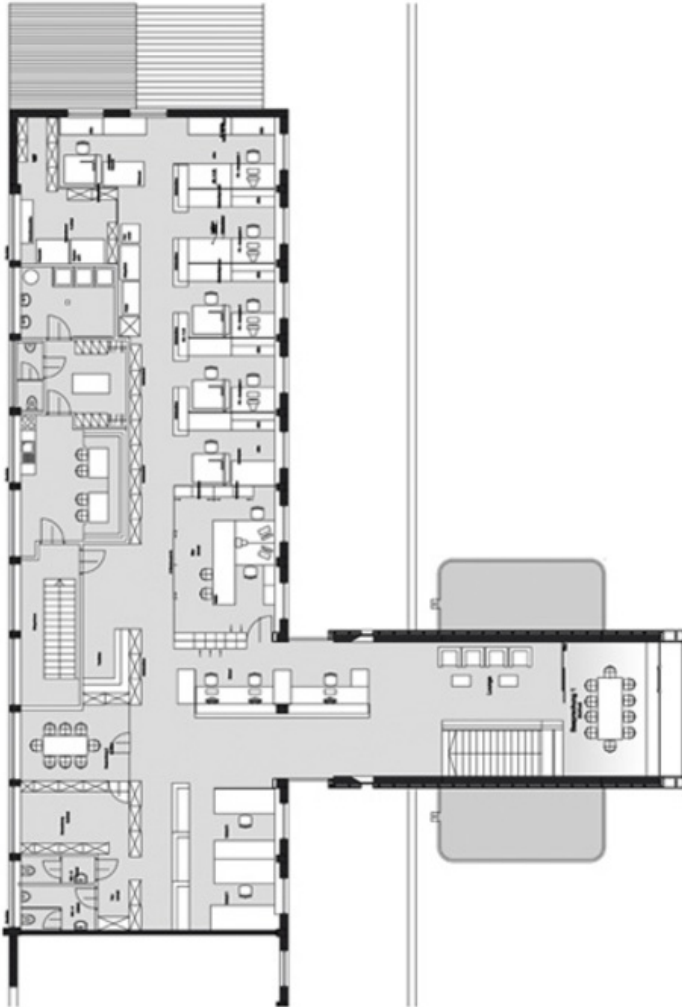
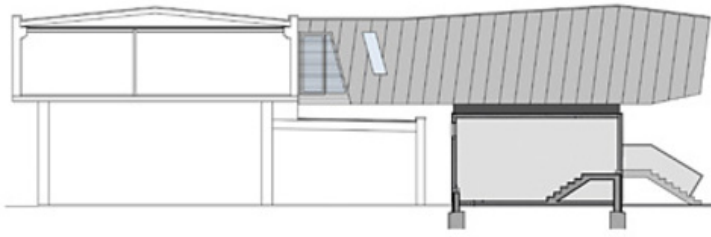
### WEITERE TEXTE

Sinnlichkeit mit System, Romana Ring, zuschnitt, 15.03.2005



© Pez Hejduk

ID-Werkstatt



Projektplan