



© Bruno Klomfar

## Wohnhaus Familie S.

Neue Schanze  
6911 Lochau, Österreich

ARCHITEKTUR  
**Hans Riemelmoser**

BAUHERRSCHAFT  
**Rolf Seewald**

TRAGWERKSPLANUNG  
**Mader & Flatz**

FERTIGSTELLUNG  
**1998**

SAMMLUNG  
**Architekturzentrum Wien**

PUBLIKATIONSdatum  
**02. August 2004**



Als räumlich differenzierte Sichtbetonklammer (mit innenliegender Wärmedämmung) sitzt das Haus mit drei Wohneinheiten und einem Büro selbstgewiss im Steilhang. Die Besonderheit der die drei Ebenen übergreifenden Grundrissdisposition liegt in ihrer maximalen Variabilität, denn die einzelnen Wohneinheiten können nach Maßgabe familiärer Entwicklung nahezu beliebig versetzt bzw. zusammengelegt werden.

Zwar scheint das betont orthogonale „Gerüst“ in scheinbarem Gegensatz zum Verlauf des Hangs und zur Kontur der Landschaft zu stehen, doch wurde die Kubatur in drei fein gestuften Raumkaskaden terrassenartig in den Baugrund gebettet. Zudem lag das Augenmerk des Architekten darauf, nahezu alle Räume in die Gunst des begehrten Bodenseeblicks zu versetzen. Wie man sieht, mit Erfolg. (Text: Gabriele Kaiser)



© Bruno Klomfar



© Bruno Klomfar



© Bruno Klomfar

## Wohnhaus Familie S.

### DATENBLATT

Architektur: Hans Riemelmoser

Mitarbeit Architektur: Hans Jörg Allgaier (PL), Manfred Kühnel

Bauherrschaft: Rolf Seewald

Tragwerksplanung: Mader & Flatz

Fotografie: Bruno Klomfar

+#HSL-Planer: Pflügel + Roth, Bregenz

Maßnahme: Neubau

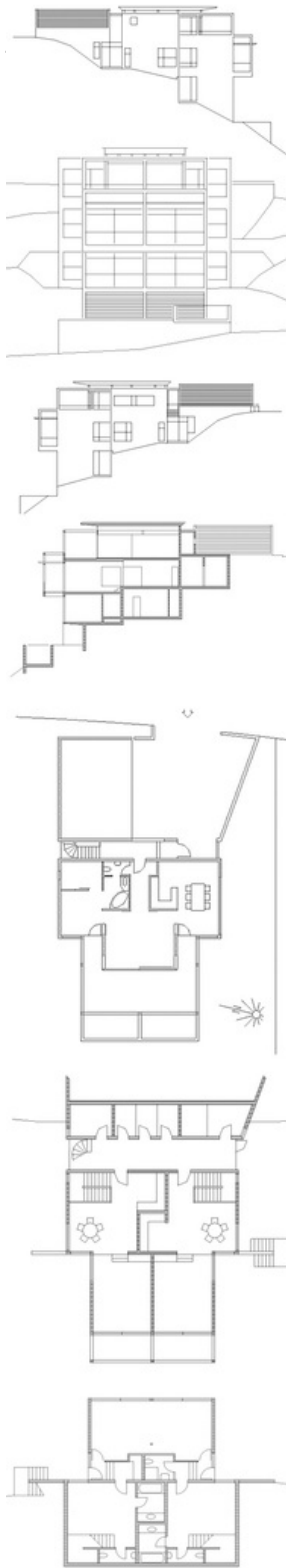
Funktion: Einfamilienhaus

Planung: 1994 - 1995

Ausführung: 1996 - 1998



© Bruno Klomfar



n.at/data/med\_plan/19476/large.jpg

**Wohnhaus Familie S.**

Projektplan