



© Bruno Klomfar

Lehner-Schölmlberger Büro und Schauraum

Brandstätterstraße 15
4070 Eferding, Österreich

ARCHITEKTUR

Dietrich | Untertrifaller

BAUHERRSCHAFT

LS Management Service GmbH

TRAGWERKSPLANUNG

merz kley partner

Otmar Pflügl

LANDSCHAFTSARCHITEKTUR

Barbara Bacher

FERTIGSTELLUNG

2004

SAMMLUNG

Architekturzentrum Wien

PUBLIKATIONSdatum

01. Oktober 2004



Als Spezialist für die Planung und Fertigung von individuellen Ladenbau-Einrichtungen (vom einfachen oder edlen Regalsystem bis zur exklusiven Vitrine) legte die Eferdinger Firma auch großen Wert auf einen anspruchsvoll gestalteten Firmensitz mit modernen Büroräumlichkeiten und einem Schauraum, der die im Haus gefertigten Produkte ansprechend in Szene setzt.

Ein schlanker Bügel aus unbehandeltem Zedernholz, der die zweigeschossige gläserne Vitrine des Ausstellungsraums rahmt, verweist in seiner feinen Materialität auf die tischlerische Kompetenz von Lehner/Schölmlberger und verschafft der Firma ein großzügig gerahmtes Entree. An die zarte Glasbox grenzt der eingeschossige, lichtdurchflutete Bürobaukörper, in dessen Mitte ein kleiner, ebenfalls verglaster Innenhof von innen her für Durchlässigkeit sorgt. Ein hier gepflanzter Ahornbaum strahlt inmitten von konzentrierter Arbeit oder hektischer Betriebsamkeit natürliche Ruhe aus.

Die Klarheit der Raumorganisation, die Sorgfalt in der Materialverarbeitung (Bodenbeläge aus Eiche geölt, Wände und Decken aus Birkensperholz) sowie die feine Behandlung der Außenbereiche bzw. Begrenzung zu den Nachbargrundstücken zeigen, dass auch im Industriebau räumliche Qualitäten erreichbar sind, die selbst einem Wohnhaus zur Ehre gereichen würden. (Text: Gabriele Kaiser)



© Bruno Klomfar



© Bruno Klomfar



© Bruno Klomfar

**Lehner-Schölmlberger Büro und
Schauraum**

DATENBLATT

Architektur: Dietrich | Untertrifaller (Helmut Dietrich, Much Untertrifaller)

Mitarbeit Architektur: Thomas Spiegel (PL), Georg Salfinger

Bauherrschaft: LS Management Service GmbH

Tragwerksplanung: merz kley partner, Otmar Pflügl

Landschaftsarchitektur: Barbara Bacher

Fotografie: Bruno Klomfar

Funktion: Büro und Verwaltung

Planung: 2003 - 2004

Ausführung: 2003 - 2004

AUSZEICHNUNGEN

Oberösterreichischer Holzbaupreis 2005, Auszeichnung

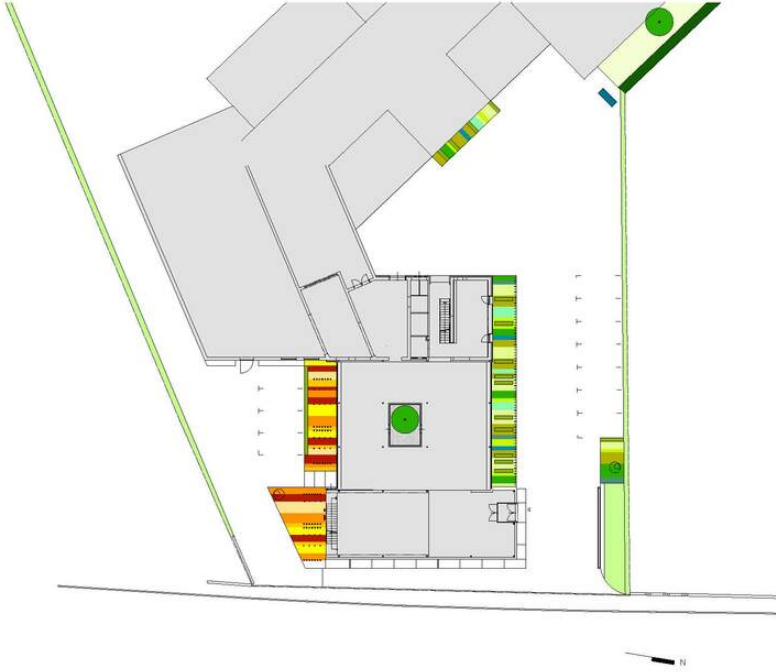
WEITERE TEXTE

Lehner Schölmlberger Innenhofgestaltung, next.land, 01.08.2010



© Bruno Klomfar

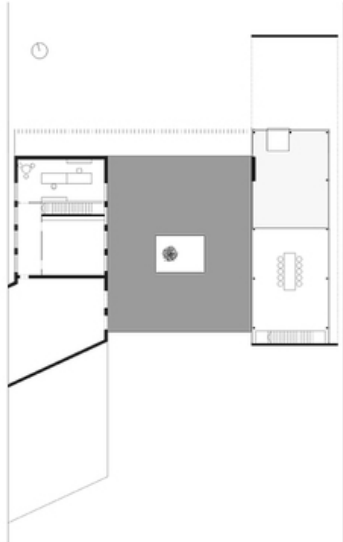
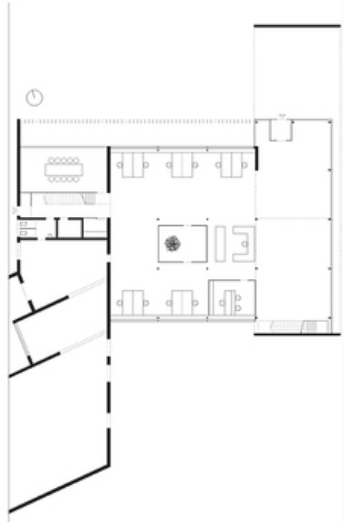
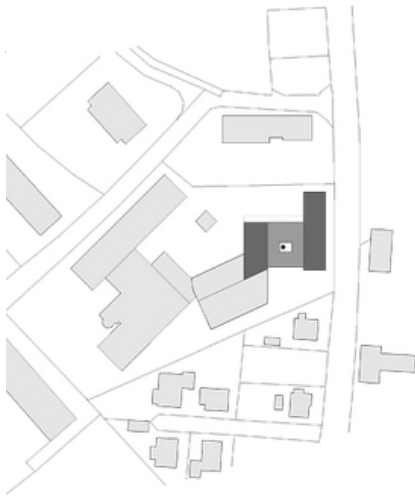
**Lehner-Schölmberger Büro und
Schauraum**



Innenhofgestaltung

_plan/19442/large.jpg

**Lehner-Schölmberger Büro und
Schaumraum**



Lageplan, Grundriss EG, OG