



© Nikolaus Korab

seehaus s

Roseneckstrasse 38 - 40
9210 Pörschach am Wörthersee,
Österreich

ARCHITEKTUR
LIMIT architects

TRAGWERKSPLANUNG
Ertl, Horn & Partner

FERTIGSTELLUNG
2004

SAMMLUNG
Architekturzentrum Wien

PUBLIKATIONSdatum
12. November 2004



Ein einzelner Weg führt ans Wasser: Das Prinzip Geradlinigkeit bot sich auf einem schmalen Seegrund an, auf dem im Rücken eines bestehenden Kleinhauses zwei grundrissgleiche Ferienwohnungen zu je 50 m² errichtet wurden. Nicht die tektonische Seite des Holzbaus fällt hier ins Auge, sondern seine flächige, fast textile Anwendung und repetitive „Auflockerung“. Durchs Latten-Plissee schimmert das Licht, bewegliche Screens bringen Raumgrenzen ins Wanken, spielerisch kokettiert die reduzierte Kubatur mit der Unbeschwertheit provisorischer Unterkunft.

Dem Bestand wurde seeseitig eine Terrasse vorgesetzt, von der ein Holzsteg zum Ufer führt. Ein kleines Badehäuschen als Schlusspunkt der linearen baulichen Annäherung an den See liegt – wie ein kleiner Ableger des Ferienhauses – ruhig im Wasser. (Text: Gabriele Kaiser)



© Nikolaus Korab



© Nikolaus Korab



© Nikolaus Korab

seehaus s

DATENBLATT

Architektur: LIMIT architects (Wolfgang Bürgler)

Mitarbeit Architektur: Ulrike Salchegger

Tragwerksplanung: Ertl, Horn & Partner (Günter Ertl, Herbert Horn)

Fotografie: Nikolaus Korab

Funktion: Sport, Freizeit und Erholung

Planung: 2003 - 2004

Fertigstellung: 2004

AUSZEICHNUNGEN

Holzbaupreis Kärnten 2005, Anerkennung

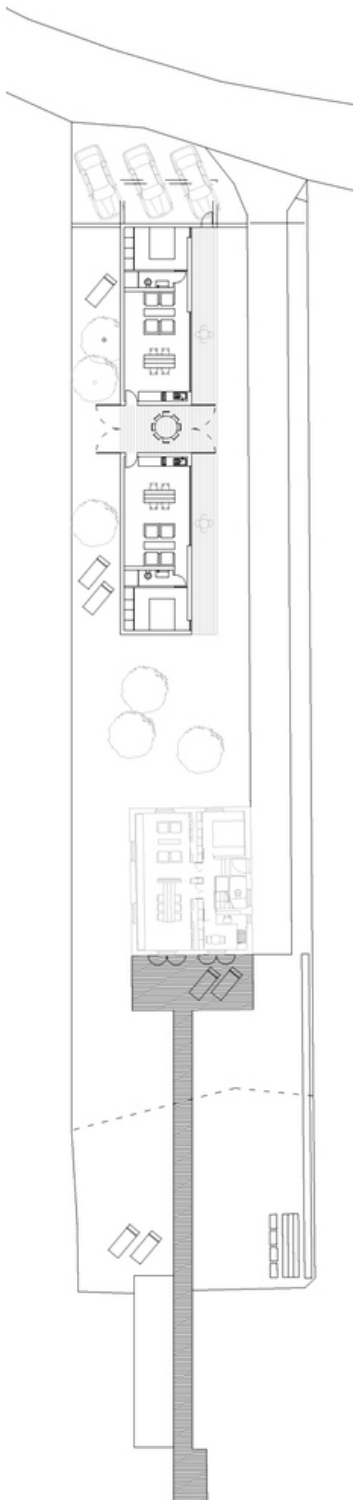


© Nikolaus Korab



a/med_plan/19403/large.jpg

seehaus s



Projektplan