



© Ignacio Martinez

## Bürohaus Rhomberg

Mariahilfstraße 29  
6900 Bregenz, Österreich

ARCHITEKTUR

**Gerhard Hörburger**

**Helmut Kuess**

**Norbert Schweitzer**

BAUHERRSCHAFT

**Rhomberg Bau**

TRAGWERKSPLANUNG

**Mader & Flatz**

KUNST AM BAU

**Alexandra Berlinger**

FERTIGSTELLUNG

**2004**

SAMMLUNG

**Architekturzentrum Wien**

PUBLIKATIONSdatum

**17. Dezember 2004**



Über eine städtebauliche Studie wurden 2002 die Rahmenbedingungen für das Projekt „schoeller2welten“ als gehobener Gewerbepark entwickelt. Dabei spielt der räumliche und inhaltliche Dialog zwischen dem schoellertypischen Baubestand und den Neubauten eine besondere Rolle. Für die Umsetzung dieses Konzeptes nimmt das Bürohaus eine entscheidende Position ein.

Das neue hohe Haus bildet als schlanker, eleganter Turm einen räumlich volumetrischen Gegensatz zur flächigen, liegenden Shedhalle. Im bewussten Kontrast zu den erhaltenen, Schoeller-typischen, alten Bauwerken (Villa, Shedhalle, Portierhaus etc.) dokumentiert die neue Kubatur einen neuen Abschnitt in der baulichen Entwicklung der Industriearchitektur. Schlanke vertikale und horizontale, anthrazit durchgefärbte Betonfertigteile strukturieren den ansonsten verglasten, transparenten Baukörper in seiner Außenhaut, erzeugen räumliche Tiefe und tragen statisch das Haus. Das modulare System im Raster von 130/130 cm ermöglicht jederzeit kurzfristig umsetzbare flexible Bürowände und Fassadenanschlüsse. Die technische Infrastruktur ist durch den Doppelboden permanent veränderbar. (Text: Architekten)



© Ignacio Martinez



© Ignacio Martinez



© Ignacio Martinez

## Bürohaus Rhomberg

### DATENBLATT

Architektur: Gerhard Hörburger, Helmut Kuess, Norbert Schweitzer

Mitarbeit Architektur: Robert Gau

Bauherrschaft: Rhomberg Bau

Tragwerksplanung: Mader & Flatz

Kunst am Bau: Alexandra Berlinger

Bauphysik: Bernhard Weithas

Fotografie: Ignacio Martinez

HSL: TB Pflügl + Roth

Elektro: TB Hiebeler

Funktion: Büro und Verwaltung

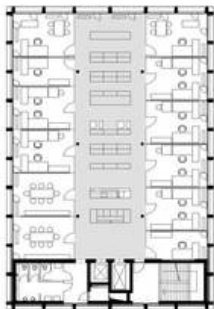
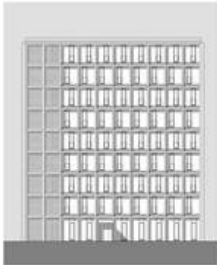
Planung: 2002 - 2003

Ausführung: 2003 - 2004



room.at/data/med\_plan/19379/large.jpg

### Bürohaus Rhomberg



Projektplan