



© Margherita Spiluttini

Wohnbau Laubeplatz

Laubeplatz 3
1100 Wien, Österreich

ARCHITEKTUR
August Sarnitz
Eva Schlegel

BAUHERRSCHAFT
WBV-GPA

TRAGWERKSPLANUNG
Zemler + Raunicher

LANDSCHAFTSARCHITEKTUR
Doris Haidvogel

KUNST AM BAU
Eva Schlegel

FERTIGSTELLUNG
2004

SAMMLUNG
Architekturzentrum Wien

PUBLIKATIONSdatum
30. Dezember 2004



In der gründerzeitlichen Blockrandverbauung von Inner-Favoriten, einem Stadtgebiet, in dem das strenge Bebauungsraster mit kleinen Grüninseln durchsetzt ist (z.B. Paltramplatz, Arthaberplatz, Laubeplatz, Friesenplatz, Erlachplatz und Belgradplatz), wurden im Zuge einer teilweisen Blocksanierung zwischen Laubeplatz und Leebgasse zeitgemäße Wohnverhältnisse geschaffen. Das Gebäude teilt sich mit dem hofseitigen Vis-à-vis von querkraft (siehe gesonderten Beitrag) einen gemeinsamen Innenhof und weist mit der straßenseitigen, westorientierten Front Richtung Park.

An dieser Seite öffnen sich annähernd quadratische Loggien (der Architekt spricht von kleinen „Theaterlogen“) mit verspiegelten Brüstungsgläsern zum Straßenraum, der Glitzerputz schimmert im Gegensatz zu den stumpfen Nachbarfassaden feinkörnig im Licht. An der privaten Hofseite wird das Thema der kontextuellen Reflexion ironisch in Szene gesetzt: Die Künstlerin Eva Schlegel hat an den Verglasungen der ausragenden Wintergärten Kreissegmente aus Einwegspiegelglas angebracht, sogenannte „Bubbles“, in denen sich das Gegenüber – hier ohne Einblick – spiegelt, während vom Wintergarten aus die Aussicht uneingeschränkt bleibt.

Die Apartments im Erdgeschoss verfügen über kleine Gärten, versetzte Ebenen in den ersten beiden Geschossen ermöglichten eine partielle Raumhöhe von 3,5 Metern. Fast alle der insgesamt 16 Wohnungen (zwischen 54 und 120 m²) sind querdurchlüftet, die rot eingefärbte Eingangslobby kann den Hausbewohnern an grauen Tagen auch als Stimmungsaufheller gute Dienste erweisen. (Text: Gabriele Kaiser)



© Margherita Spiluttini



© Margherita Spiluttini



© Margherita Spiluttini

Wohnbau Laubeplatz

DATENBLATT

Architektur: August Sarnitz, Eva Schlegel

Mitarbeit Architektur: Alexander Traugott (PL), Rob Kiermayer

Bauherrschaft: WBV-GPA

Tragwerksplanung: Zemler + Raunicher (Willibald Zemler, Albert Raunicher)

Landschaftsarchitektur: Doris Haidvogl

Kunst am Bau: Eva Schlegel

Fotografie: Margherita Spiluttini

Funktion: Wohnbauten

Planung: 2001

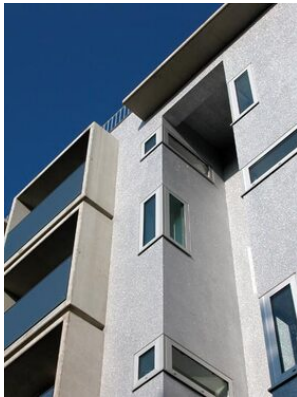
Ausführung: 2003 - 2004

PUBLIKATIONEN

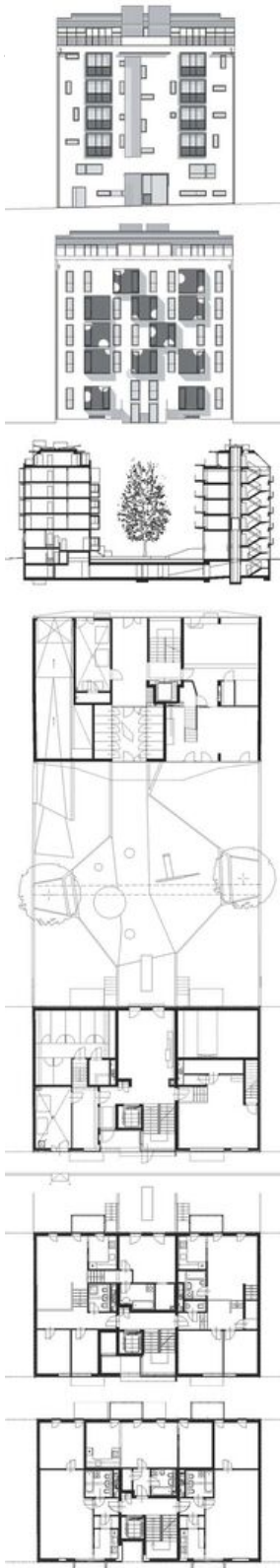
Mark Steinmetz: Architektur neues Wien, Braun Publishing, Berlin 2006.

WEITERE TEXTE

Silbergrau und immergrün schillernde Baulücke, Isabella Marboe, Der Standard, 04.12.2004



© August Sarnitz



n.at/data/med_plan/19375/large.jpg

Wohnbau Laubeplatz

Projektplan