



© 3:0 Landschaftsarchitektur

Patio Flughafentower Wien

Ein Ort, der von permanentem „Kommen und Gehen“ bestimmt wird, kann ziemlich anstrengend sein. Augenblicke der Ruhe werden dann wichtig und kostbar – erst recht für die Mitarbeiter der Flugsicherungsstelle.

Oberflächen und Texturen bilden die zentralen Gestaltungselemente des Patio beim neuen Flughafentower in Wien–Schwechat. Schalglatte Betonoberflächen stehen im Kontrast zu gebrochenem Naturstein – Hellgrau zu Anthrazit. Aus rostroten Pflanzbeeten wachsen orangefarbene Tulpen, wintergrüne Bergenien und Gräser. Mehrstämmige Birken strukturieren den Raum. Im Winter kontrastiert die Rinde der Birken die mit Basaltbruch geschichteten Steinkörbe. Das Gebäude des Towers wird von einem roten Natursteinteppich gefasst und scheint aus diesem förmlich herauszuwachsen. (Text: 3:0 Landschaftsarchitektur)

Flughafen Tower Schwechat

Towerstrasse
1300 Schwechat, Österreich

ARCHITEKTUR
Zechner & Zechner

BAUHERRSCHAFT
Flughafen Wien AG

TRAGWERKSPLANUNG
Thomas Lorenz ZT GmbH
Peter Mandl

LANDSCHAFTSARCHITEKTUR
Robert Luger

FERTIGSTELLUNG
2005

SAMMLUNG
next.land

PUBLIKATIONSdatum
31. Dezember 2007



© 3:0 Landschaftsarchitektur



© 3:0 Landschaftsarchitektur



© 3:0 Landschaftsarchitektur

Flughafen Tower Schwechat

DATENBLATT

Architektur: Zechner & Zechner (Martin Zechner, Christoph Zechner)
 Mitarbeit Architektur: Bernhard Schunack, Manfred Gräber, Robert Luger, Markus Schwarz, Klaus Duda
 Bauherrschaft: Flughafen Wien AG
 Tragwerksplanung: Thomas Lorenz ZT GmbH
 Tragwerksplanung / Membranstatik: Peter Mandl
 Landschaftsarchitektur: Robert Luger
 Fotografie: Hermann Burgstaller, Michael Hierner

Bauphysik: Dr. Pfeiler GmbH, Graz
 HKLS-Planung: Lorenz Consult, Graz
 Elektrotechnik: Büro E. Rauch, Graz; Büro Moskon-Busz, Graz

Funktion: Sonderbauten

Wettbewerb: 2002
 Planung: 2002 - 2004
 Fertigstellung: 2005

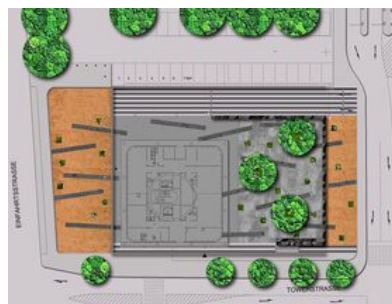
Grundstücksfläche: 2.840 m²
 Bruttogeschossfläche: 8.600 m²
 Nutzfläche: 6.700 m²
 Bebaute Fläche: 540 m²
 Umbauter Raum: 34.100 m³

AUSFÜHRENDE FIRMEN:

Tiefgründung / Steinerbau
 Baumeisterarbeiten / HABAU
 Membranbau / Zeman-Covertext
 E-Installationen / Landsteiner
 Trockenbau / Trockenbau München
 Schlosser / Brandstätter
 Fassade / Arge MATEC-Sauritschnig
 Doppelböden / Goldbach



© 3:0 Landschaftsarchitektur



© 3:0 Landschaftsarchitektur

Flughafen Tower Schwechat

PUBLIKATIONEN

Best of Austria Architektur 2006_07, Hrsg. Architekturzentrum Wien, Verlag Holzhausen GmbH, Wien 2009.

High Society Aktuelle Hochhausarchitektur und der internationale Hochhauspreis 2006.

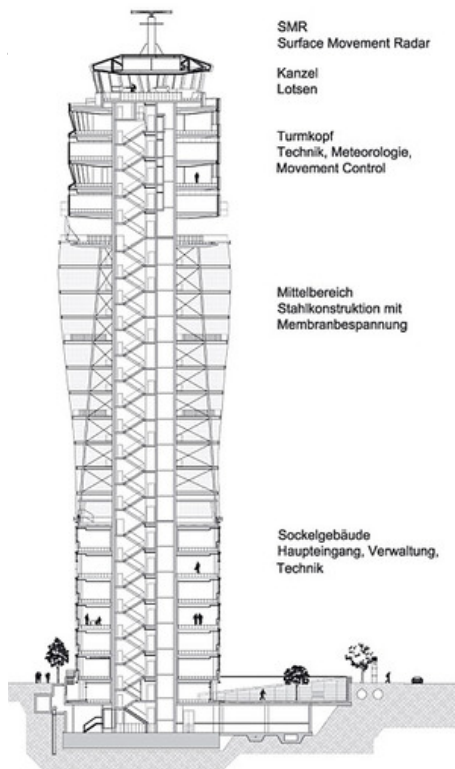
Mark Steinmetz: Architektur neues Wien, Braun Publishing, Berlin 2006.

A10 new European architecture #4, A10 Media BV, Amsterdam 2005.

WEITERE TEXTE

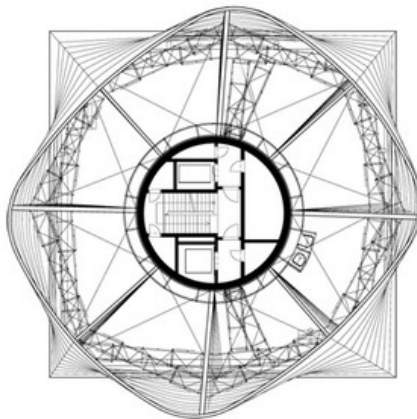
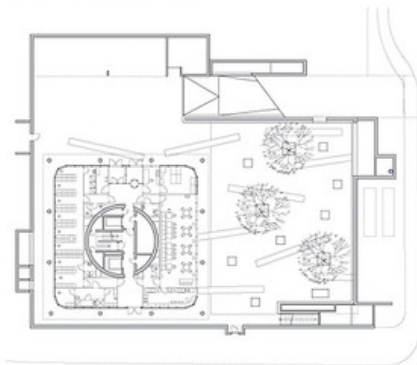
Patio Flughafentower Wien, next.land, 31.12.2007

Quadratur des Kreises, Oliver Elser, Der Standard, 05.02.2005



n/19287/large.jpg

Flughafen Tower Schwechat



Projektplan