



© Günter Richard Wett

Betreutes Wohnen Wörgl

Fritz-Atzl-Straße 6
6300 Wörgl, Österreich

ARCHITEKTUR

Ohnmacht Flamm Architekten

BAUHERRSCHAFT

Alpenländische Heimstätte

TRAGWERKSPLANUNG

Gerhard Wibmer

FERTIGSTELLUNG

2004

SAMMLUNG

aut. architektur und tirol

PUBLIKATIONSdatum

18. Februar 2005



In enger Zusammenarbeit mit Nutzern und Bauträger wurde das ehemalige Schwesternwohnheim in Wörgl für eine gemischte Nutzung durch soziale Einrichtungen und Wohnungen für „betreutes Wohnen“ adaptiert und erweitert, wobei das räumliche Potential des bestehenden Gebäudes bestmöglich ausgeschöpft wurde.

Durch Geländeabsenkung entstand ein Gartengeschoß für die Kinderkrabbelstube mit einem Gartenhof als sonnigem und geschützten Freibereich. Die Einrichtungen des Sozialsprengels - Räume für Verwaltung, Therapie und Pflege - sind im Erdgeschoß untergebracht, das durch eine zum Park orientierte Eingangsterrasse erschlossen wird.

Ein an das Gebäude angedockter neuer Lift schafft die Grundvoraussetzung für das „betreute Wohnen“ in den Obergeschossen. Die ursprünglichen Kleinstwohnungen wurden zu größeren Wohnungen zusammengelegt, von denen keine der anderen gleicht. Im neuen Dachgeschoss entstanden drei rollstuhlgerechte Wohnungen mit großzügigen Terrassen und eine gemeinschaftliche, nach Westen orientierte Dachterrasse. Die vorgehängte Fassade aus gedämmten Holztafelelementen, die den gesamten Bau einschließlich der bestehenden Balkone umhüllt, gliedert und akzentuiert dieses „Haus der Generationen“.



© Günter Richard Wett



© Günter Richard Wett

Betreutes Wohnen Wörgl

DATENBLATT

Architektur: Ohnmacht Flamm Architekten (Volker Flamm, Wolfgang Ohnmacht)

Mitarbeit Architektur: Helmut Ohnmacht, Christof Perktold, Thomas Feuerstein

Bauherrschaft: Alpenländische Heimstätte

Tragwerksplanung: Gerhard Wibmer

Fotografie: Günter Richard Wett

Bauphysik: Dietmar Riezler, Innsbruck

Maßnahme: Umbau, Erweiterung, Aufstockung

Funktion: Gesundheit und Soziales

Planung: 2002

Ausführung: 2002 - 2004

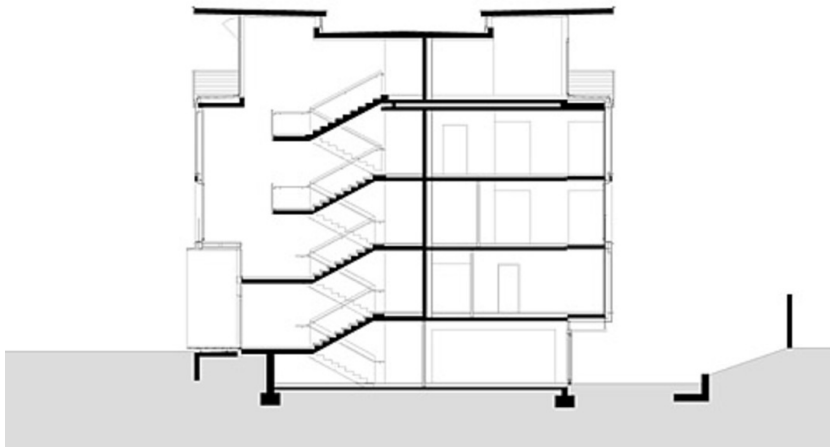
Grundstücksfläche: 988 m²

Nutzfläche: 1.085 m²

Bebaute Fläche: 365 m²

Umbauter Raum: 5.180 m³

Betreutes Wohnen Wörgl



Schnitt