



© Bruno Klomfar

HBLA-BFS Stadt Haag

Wiener Straße 2
3350 Stadt Haag, Österreich

ARCHITEKTUR

Schwalm-Theiss & Gressenbauer

BAUHERRSCHAFT

Stadtgemeinde Haag

TRAGWERKSPLANUNG

Albert Raunicher

FERTIGSTELLUNG

2003

SAMMLUNG

Architekturzentrum Wien

PUBLIKATIONSdatum

25. Februar 2005



Ein gläsernes Verbindungsglied vereint die unterschiedlichen Schulzweige: Zwei vorhandene, durch einen hohen Geländesprung voneinander isolierte Schulgebäude (die Volksschule wurde 1978, die HBLA/BFS 1952 bzw. 1969 errichtet) sollten zu einem größeren Ganzen verbunden werden, da die HBLA/BFS unter großer Raumnot litt und um mehr als das Doppelte anwachsen sollte. Ausgangspunkt des Entwurfs ist ein behutsamer Umgang mit der Substanz, der implizierte, dass die Bestandshäuser baulich nicht verändert werden. Die Veränderung setzte im Umfeld an, bei den Außenräumen und der Neudefinition der zuvor beengten und unklaren Hofsituation.

Der formal in keiner Weise mit dem Bestand kokettierende Neubau steht als langerstrecktes lichtdurchlässiges Band an der Schulgasse, gibt dem neuen Haupteingang der HBLA/FW eine eindeutige Fassung. Dazu die Architekten: „Wichtig war es uns, lichtdurchflutete, freundliche Unterrichtsräume und einen spannenden Verkehrs- und Aufenthaltsbereich zu schaffen.“ Dass die Gasse als fußläufige Nord-Süd-Verbindung und Weg zu Hauptschule und Sportplatz zusätzlich für die ganze Stadt aufgewertet wurde, ist ein zusätzlicher Gewinn. Die Unterrichtsräume der einhüftigen Anlage sind zur Schulgasse hin, also ostwärts orientiert, im Westen bestimmt die verglaste viergeschossige Aufschließungshalle mit ihren Treppenkaskaden und Stegen die Front. Der neue abgesenkte Turnsaal für die Volksschule mit ebenfalls verglaste Seite zum Hof überbrückt den Geländesprung, die Dachterrasse zieht den Eingangsbereich weit in die Tiefe. (Text: Gabriele Kaiser)



© Bruno Klomfar



© Bruno Klomfar



© Bruno Klomfar

HBLA-BFS Stadt Haag

DATENBLATT

Architektur: Schwalm-Theiss & Gressenbauer (Georg Schwalm-Theiss, Horst Gressenbauer)

Mitarbeit Architektur: Amir Medic

Bauherrschaft: Stadtgemeinde Haag

Tragwerksplanung: Albert Raunicher

Fotografie: Bruno Klomfar

Bauphysik: Hans Dworak, Wien

Funktion: Bildung

Planung: 2000 - 2001

Ausführung: 2001 - 2003

PUBLIKATIONEN

Theresia Hauenfels, Elke Krasny: Architekturlandschaft Niederösterreich Mostviertel, Hrsg. ORTE Architekturnetzwerk Niederösterreich, Verlag Anton Pustet, Salzburg 2007

WEITERE TEXTE

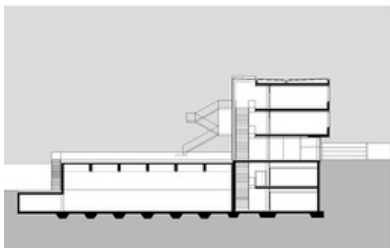
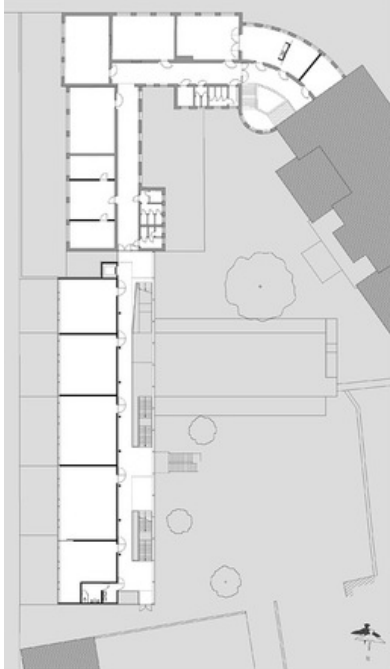
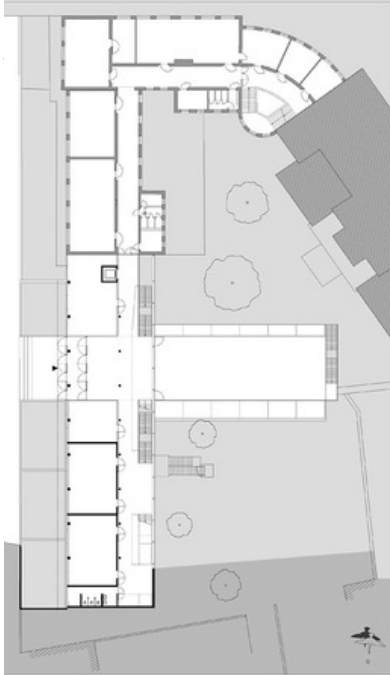
HBLA-BFS Stadt Haag, ORTE, 28.04.2004



© Bruno Klomfar

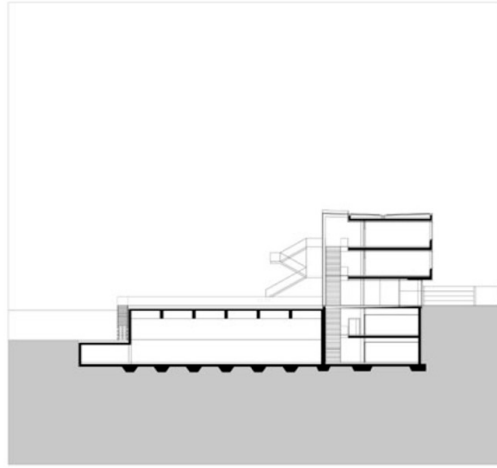
ed_plan/19344/large.jpg

HBLA-BFS Stadt Haag



Grundriss OG1 u. OG2, Schnitt

HBLA-BFS Stadt Haag

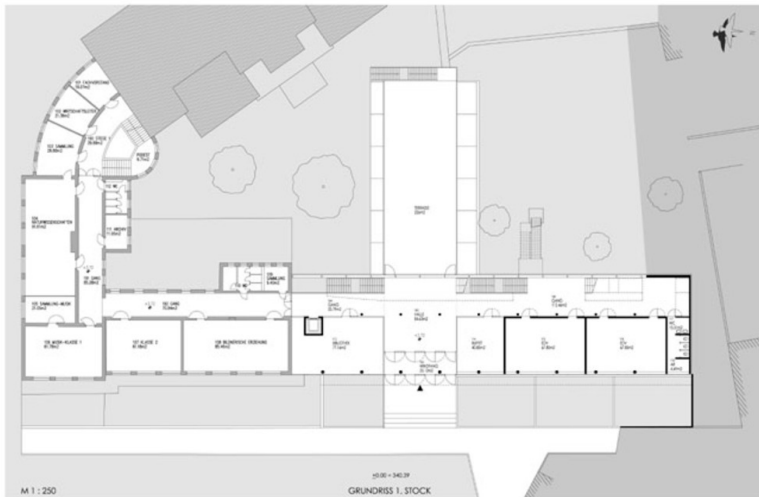


M 1 : 250

5500 + 340.00
SCHNITT B - B

HLW / FW STADT HAAG - ERWEITERUNG UND SANERUNG SOWIE ERRICHTUNG EINES TURNSAALES - ARCHITEKTURBÜRO SCHWALM-THESS & GRESSENBAUER - 30. NOVEMBER 2000 - ENTWURF

Schnitt



M 1 : 250

5500 + 340.00
GRUNDRISS 1. STOCK

HLW / FW STADT HAAG - ERWEITERUNG UND SANERUNG SOWIE ERRICHTUNG EINES TURNSAALES - ARCHITEKTURBÜRO SCHWALM-THESS & GRESSENBAUER - 30. NOVEMBER 2000 - ENTWURF

Grundriss OG1