



© Bruno Klomfar

## Haus W.

Hof 1166  
6863 Egg, Österreich

ARCHITEKTUR

**Johannes Kaufmann Architektur**

BAUHERRSCHAFT

**Carmen Willi**

**Günther Willi**

TRAGWERKSPLANUNG

**merz kley partner**

FERTIGSTELLUNG

**2004**

SAMMLUNG

**Architekturzentrum Wien**

PUBLIKATIONSdatum

**04. März 2005**



Auf einer Anhöhe über Egg liegt das in seiner kultivierten Normalität mit der Umgebung korrespondierende Haus ruhig im Hang. Nicht die formale Absonderung war das Ziel, sondern eine stimmige Einfügung des Baukörpers in einen gewachsenen Kontext. Der ebenerdige Wohn- und Essraum wird von drei Seiten großzügig belichtet, von den Schlafräumen im Untergeschoss lässt sich jeweils die Terrasse gesondert betreten.

Das teilunterkellerte Haus wurde vorwiegend aus heimischer Weißtanne gefertigt, die Dachkonstruktion sowie ein Teil der Decke besteht aus sägerauhen Brettstapelementen, die Außenwände im Erdgeschoss bzw. südseitig im Untergeschoss aus Holzrahmenelementen. Die Kachelofenganzhaus-Heizung wird durch eine Solaranlage zusätzlich unterstützt. (Text: Gabriele Kaiser)



© Bruno Klomfar



© Bruno Klomfar



© Bruno Klomfar

**Haus W.**

DATENBLATT

Architektur: Johannes Kaufmann Architektur (Johannes Kaufmann)

Mitarbeit Architektur: Leo Huetz (PL)

Bauherrschaft: Carmen Willi, Günther Willi

Tragwerksplanung: merz kley partner

Fotografie: Bruno Klomfar

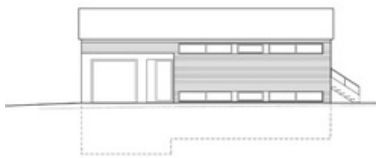
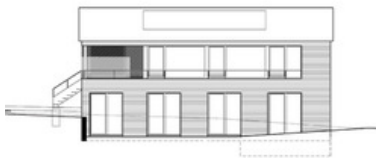
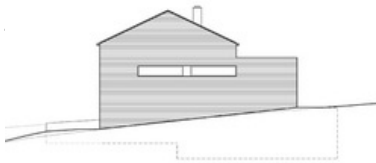
Funktion: Einfamilienhaus

Planung: 2003 - 2004

Fertigstellung: 2004

ned\_plan/19337/large.jpg

Haus W.



Projektplan