



© Günter Richard Wett

Haus K., Ampass

Ein bestehendes Gebäude wurde um eine Wohnung für eine agile 80-jährige Familienangehörige erweitert. Die Wohnung wurde, nach Wunsch der Baufrau, im ersten Obergeschoß mit separatem Zugang über die überdachte Freitreppe in sehr kurzer Bauzeit (2 Monate) errichtet.

Neben dem Neubau der 40 m² Wohnung wurde das Anfang der 70er Jahre gebaute und vom neuen Eigentümer kleinweise selbst veränderte Einfamilienhaus mit wenigen gezielten Eingriffen auf die heutigen Bedürfnisse und technischen Standards angepasst. (Text der Architekt:innen)

Zubau Haus K.
Römerstraße 19
6060 Ampass, Österreich

ARCHITEKTUR
Fügenschuh Hrdlovics Architekten

TRAGWERKSPLANUNG
Reinhard Donabauer

FERTIGSTELLUNG
2003

SAMMLUNG
aut. architektur und tirol

PUBLIKATIONSdatum
17. März 2005



© Günter Richard Wett



© Günter Richard Wett



© Günter Richard Wett

Zubau Haus K.

DATENBLATT

Architektur: Fügenschuh Hrdlovics Architekten (Julia Fügenschuh, Christof Hrdlovics)

Tragwerksplanung: Reinhard Donabauer

Fotografie: Günter Richard Wett

Maßnahme: Erweiterung

Funktion: Einfamilienhaus

Planung: 2003

Fertigstellung: 2003

Grundstücksfläche: 651 m²

Nutzfläche: 80 m²

Umbauter Raum: 260 m³

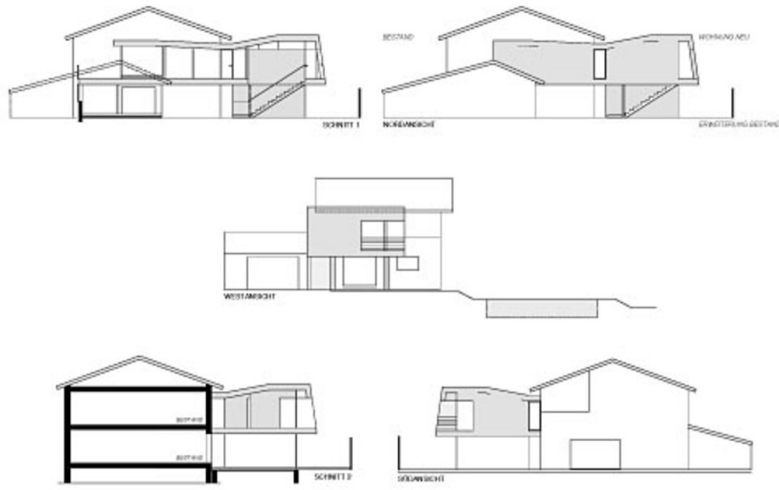
AUSFÜHRENDE FIRMEN:

Zimmerei Mayr, Ampass

Zubau Haus K.



Grundriss



Zubau Haus K.

Ansichten, Schnitte