



© Günter Richard Wett

## Hanghaus S.

Karres 149  
6460 Karres, Österreich

ARCHITEKTUR

**Fügenschuh Hrdlovics Architekten**

TRAGWERKSPLANUNG

**ZSZ Ingenieure**

FERTIGSTELLUNG

**2002**

SAMMLUNG

**aut. architektur und tirol**

PUBLIKATIONSdatum

**17. März 2005**



### Hanghaus S., Karres

Ein Grundstück in ausgeprägter Hanglage wird für eine variable Nutzung bebaut. Die vom Bauherrn definierten Inhalte - ein Wohnhaus mit drei unabhängigen Wohneinheiten sowie eine spätere Nutzbarkeit als Einfamilienhaus mit getrennt zugänglicher Büroeinheit - waren Voraussetzung für den Entwurf.

Durch die Abstufung der einzelnen Wohneinheiten im Hang und die seitlichen bzw. vorgelagerten Terrassenflächen werden große Teile des Steilhanges zugänglich und unabhängig von einander nutzbar gemacht.

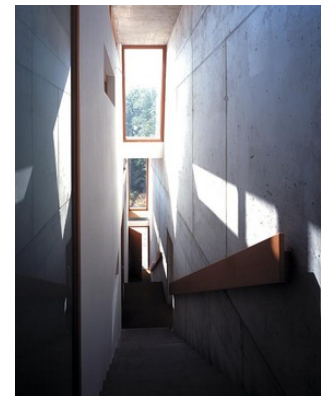
Die oberste Dachfläche dient allen Bewohnern des Hauses mit dem im Hang integrierten Pool als großzügige gemeinsam nutzbare Panoramaterrasse.  
(Text der Architekt:innen)



© Günter Richard Wett



© Günter Richard Wett



© Günter Richard Wett

**Hanghaus S.**

DATENBLATT

Architektur: Fügenschuh Hrdlovics Architekten (Julia Fügenschuh, Christof Hrdlovics)

Tragwerksplanung: ZSZ Ingenieure

Fotografie: Günter Richard Wett

Funktion: Einfamilienhaus

Planung: 2001

Ausführung: 2001 - 2002

Grundstücksfläche: 812 m<sup>2</sup>

Nutzfläche: 230 m<sup>2</sup>

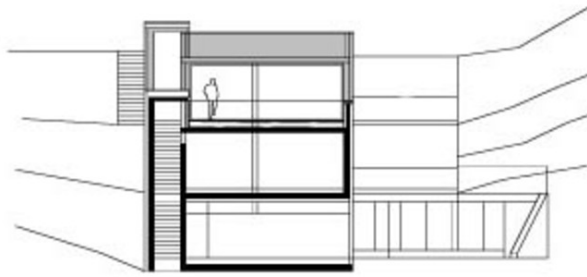
Bebaute Fläche: 308 m<sup>2</sup>

Umbauter Raum: 1.475 m<sup>3</sup>

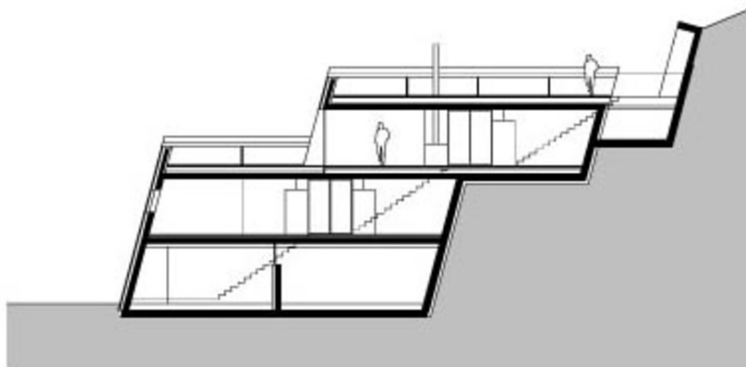
AUSFÜHRENDE FIRMEN:

Maurer Wallnöfer, Baumeister Ötztal BHF

## Hanghaus S.

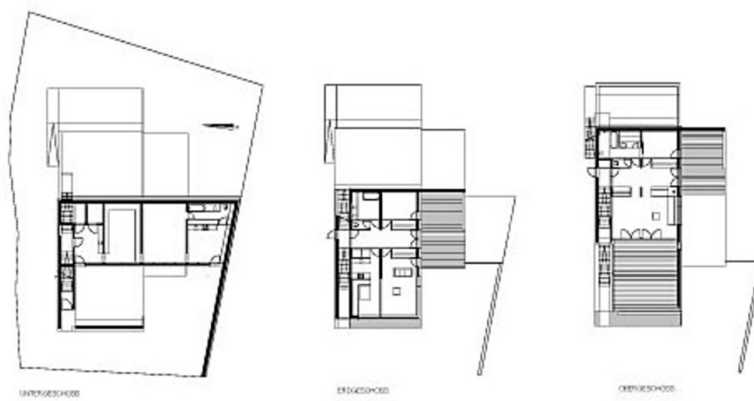


QUERSCHNITT



LÄNGSSCHNITT

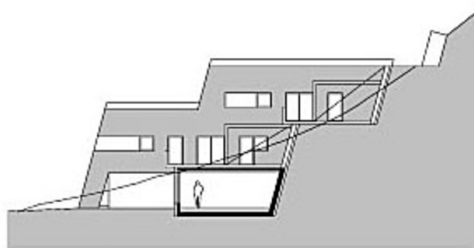
## Schnitte



UNTERGESCHOSS

ERDGESCHOSS

OBERGECHOSS



ANSICHT SÜD

## Grundriss, Ansicht