



© Wolfgang Retter

## Haus Kritzendorf

Feldstraße 12  
3420 Kritzendorf, Österreich

ARCHITEKTUR  
**Pedit - Bodvay**

TRAGWERKSPLANUNG  
**Holzbau Wegscheider**

FERTIGSTELLUNG  
**2004**

SAMMLUNG  
**Architekturzentrum Wien**

PUBLIKATIONSdatum  
**24. März 2005**



Wohnlichkeit in skulpturaler, zugleich ökonomischer Fassung: Das kompakte Holzhaus (vorgefertigte Elementbauweise) steht auf einem etwa 800 m<sup>2</sup> großen Grundstück in Kritzendorf, das nach Norden leicht abfällt und einen schönen Blick auf die Donauauen bzw. die Burg Kreuzenstein bietet. Das Gebäude, das hangbedingt nordseitig drei Ebenen und südseitig zwei Ebenen aufweist, grenzt im Süden an die Straßenfluchtlinie und öffnet sich mit großen Verglasungen nach Norden bzw. nach Osten.

Der mittige Erschließungskern ist aufgrund seiner Durchlässigkeit (gläserne Trittstufen) eigentlich als Tageslichtleiter zu bezeichnen, die über die zentrale Dachverglasung die Wohnräume „von innen her“ mit zusätzlichem Licht versorgt. Dazu die Architekten: „Der Treppenraum wird optisch zum Luftraum, durch den man durch das ganze Haus den Himmel sehen kann.“ Die gestaffelte Kubatur (mit 190 m<sup>2</sup> Wohnfläche) mit dem südlichen „Balkonbalken“ und den geräumigen Terrassenflächen zeichnet den Split-Level-Typus an der Fassade nach und macht die räumliche Struktur ablesbar. (Text: Gabriele Kaiser)



© Wolfgang Retter



© Wolfgang Retter



© Wolfgang Retter

## Haus Kritzendorf

### DATENBLATT

Architektur: Pedit - Bodvay (Andrea Bódvay, Veit Pedit)

Tragwerksplanung: Holzbau Wegscheider

Fotografie: Wolfgang Retter

Funktion: Einfamilienhaus

Planung: 2003

Ausführung: 2003 - 2004

Grundstücksfläche: 779 m<sup>2</sup>

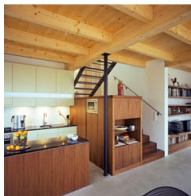
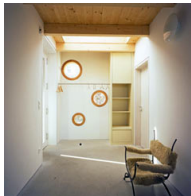
Nutzfläche: 190 m<sup>2</sup>

Bebaute Fläche: 151 m<sup>2</sup>

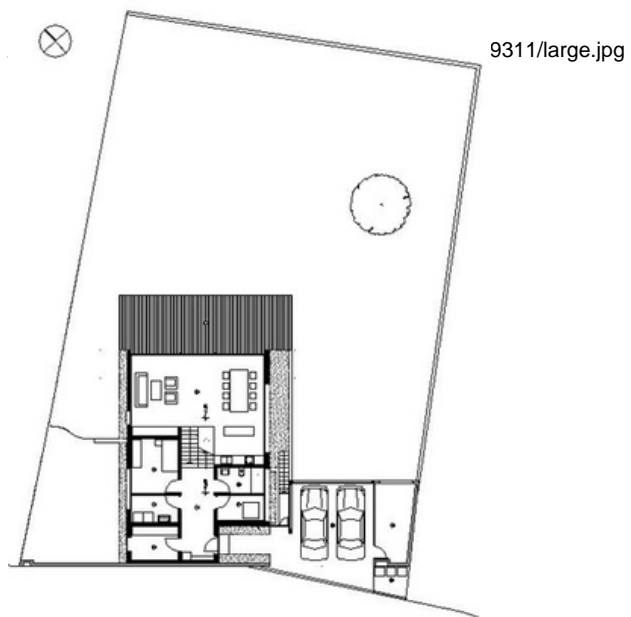
Umbauter Raum: 728 m<sup>3</sup>

### WEITERE TEXTE

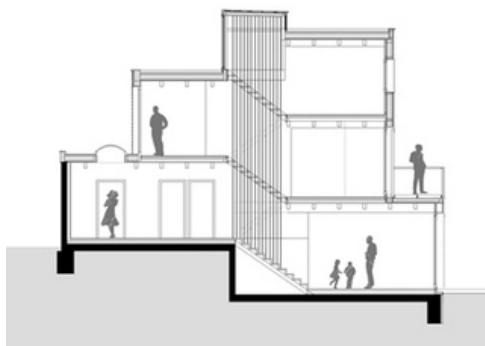
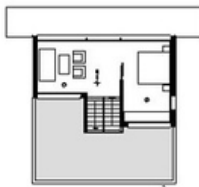
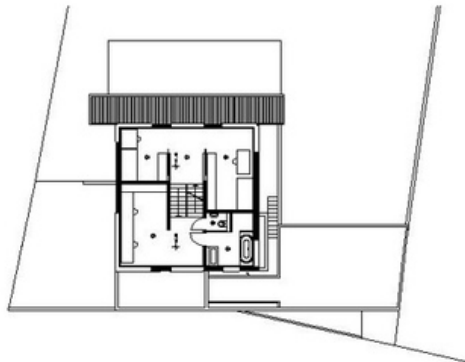
Sonnengehangen, Blick gefangen, Isabella Marboe, Der Standard, 15.07.2006



© Wolfgang Retter



Haus Kritzendorf



Projektplan